

KLEIN
GARTEN
WOHN
HAUS



KLEINGARTEN WOHNHAUS

GROSSE FREIHEIT IM
KLEINEN GARTEN



GROSSE FREIHEIT IM KLEINEN GARTEN

Moderne Architektur für Individualisten lässt sich auch auf Kleingartengrundstücken umsetzen – Erfahrung, Fachwissen und Visionen von grünen Wohnoasen im Bereich vorausgesetzt. Bei Lumar Haus bieten erfahrene Fachleute individuelle Architektur-Beratung bei voller Kostenwahrheit, kombinieren

energiebewusste Holzbauweise und ein wohl durchdachtes Raumprogramm mit passender Haustechnik – und betreuen ihre Kunden durch alle Bauphasen.

Wir kennen keine Hindernisse, sondern meistern alle Herausforderungen des Kleingartenwohnbaus – wie schwierige Zufahrten, schmale Baugründe

und strenge Bestimmungen. Wir haben 13 Entwürfe gemacht mit denen Wohnträume auch auf kleinen Grundstücken wahr werden können. Individuelle Planung ist selbstverständlich – damit der Kleingarten zum ganz persönlichen Garten Eden wird.



IHR BERATER

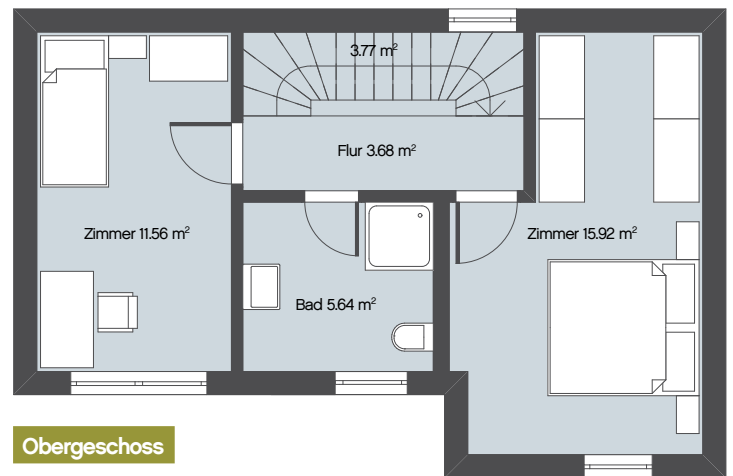
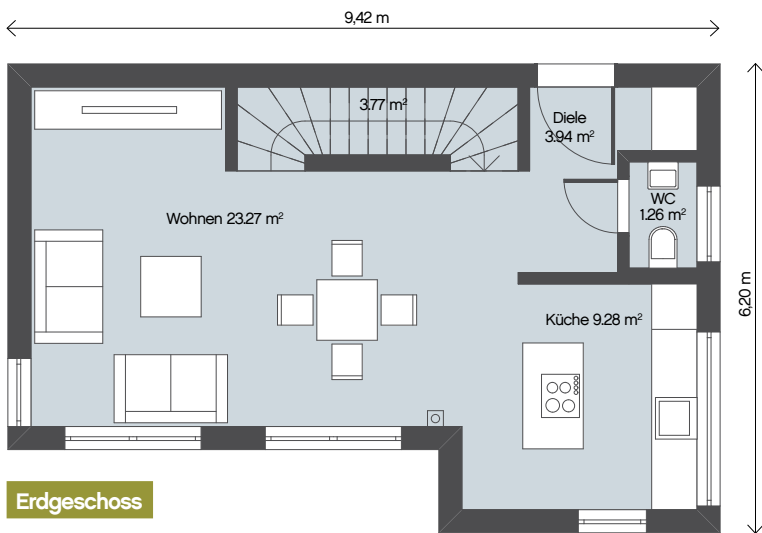
ERWIN RUDOLF
KLEINGARTENWOHNHAUS – EXPERTE
UND LUMAR HAUS BERATER

T: +43 699 14 314 808

E: erwin.rudolf@lumar-haus.at

13 VERSCHIEDENE KLEINGARTENWOHNHAUS MODELLE





Haus 01

HAUSDATEN

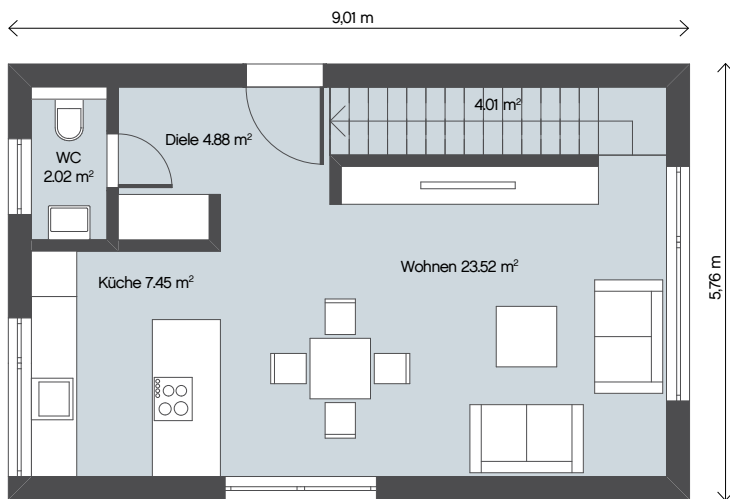
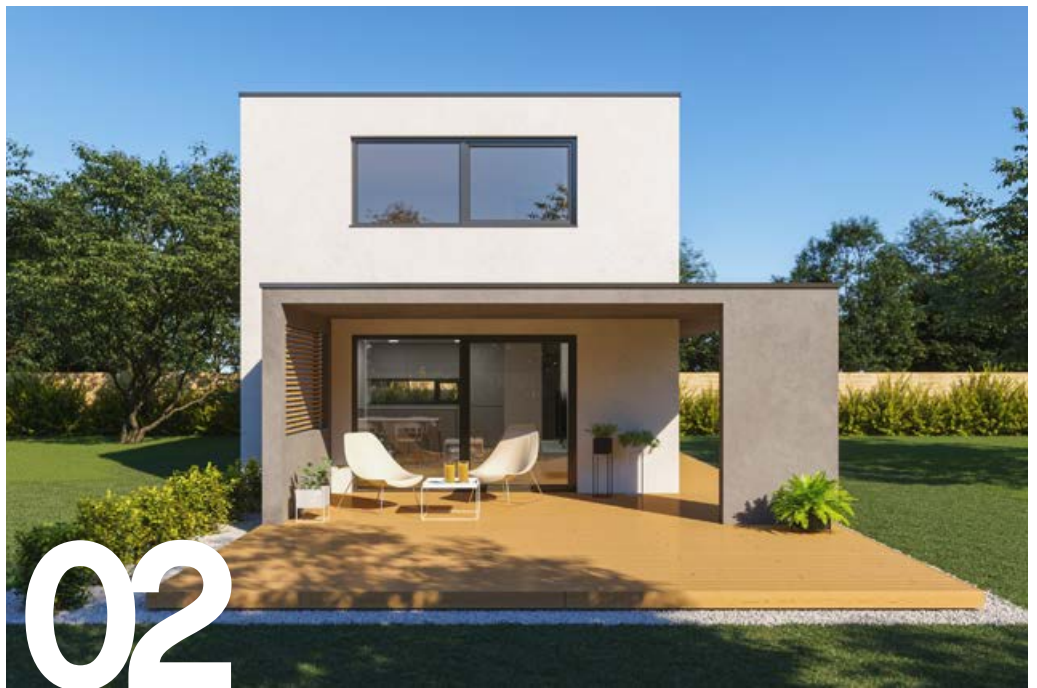
Verbaute Fläche 50 m ² und 7 cm Mehrdämmung:	52,00 m²
Nettogeschossfläche EG:	41,49 m²
Nettogeschossfläche OG:	40,57 m²
Nettogeschossfläche Ges.:	82,06 m²
Raumhöhe EG:	230 cm
Raumhöhe OG:	220 cm

Maßstab = 1: 100

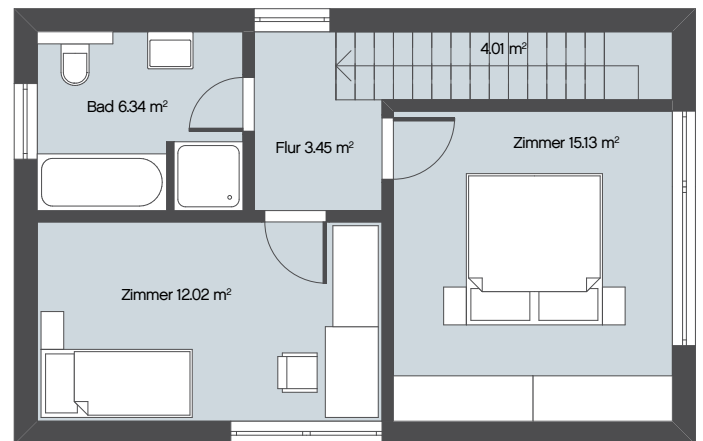
Mögliche Dachformen: Flachdach, Pultdach

Edler Stil lässt sich planen. Schon die dunkle Holzschalung setzt ein Zeichen für guten Geschmack – elegant hebt sie sich von der weißen Fassade ab. Durch große, nach Süden ausgerichtete Fenster flutet Tageslicht und versorgt die Räume mit passiver Sonnenenergie, während die Terrassenüberdachung großzügig Schatten spendet. Der längliche Grundriss sorgt für ein weitläufiges Raumgefühl.

Die Grundrisse und Ansichten dienen der planlichen Darstellung. Leistungsumfang und Ausführung erfolgen ausschließlich gemäß der Bau- und Lieferbeschreibung bzw. des Anbots. Die Abbildungen zeigen Häuser mit Sonderausstattung, die im Grundpreis nicht enthalten sind.



Erdgeschoss



Obergeschoss

Haus 02

HAUSDATEN

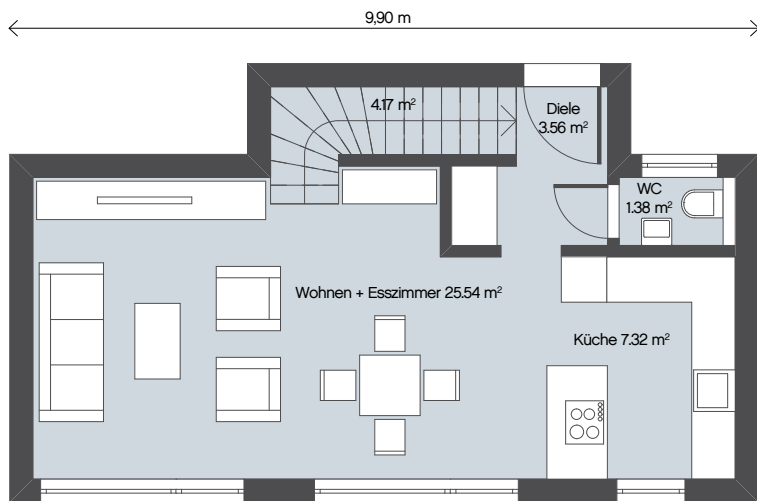
Verbaute Fläche 50 m ² und 7 cm Mehrdämmung:	51,90 m²
Nettogeschossfläche EG:	41,88 m²
Nettogeschossfläche OG:	40,95 m²
Nettogeschossfläche Ges.:	82,83 m²
Raumhöhe EG:	230 cm
Raumhöhe OG:	220 cm

Maßstab = 1: 100

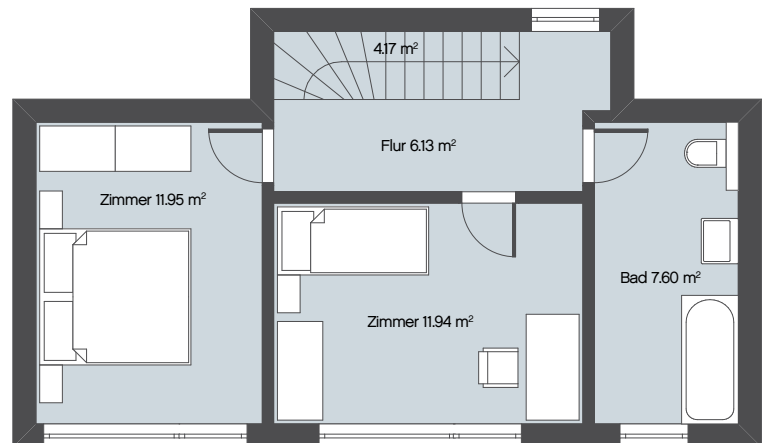
Mögliche Dachformen: Flachdach, Pultdach

Großzügigkeit auf kleinstem Raum. Durch seinen schlanken, ausgeklügelten Grundriss ist dieser Entwurf wie geschaffen für schmale Grundstücke. Der klare, harmonische Baukörper überrascht durch seine minimalen Verkehrsflächen. So bietet dieses Kleingartenhaus im Verhältnis zur verbauten Fläche erstaunlich viel Wohn- und Freiraum.

Die Grundrisse und Ansichten dienen der planlichen Darstellung. Leistungsumfang und Ausführung erfolgen ausschließlich gemäß der Bau- und Lieferbeschreibung bzw. des Anbots. Die Abbildungen zeigen Häuser mit Sonderausstattung, die im Grundpreis nicht enthalten sind.



Erdgeschoss



Obergeschoss

Haus 03

HAUSDATEN

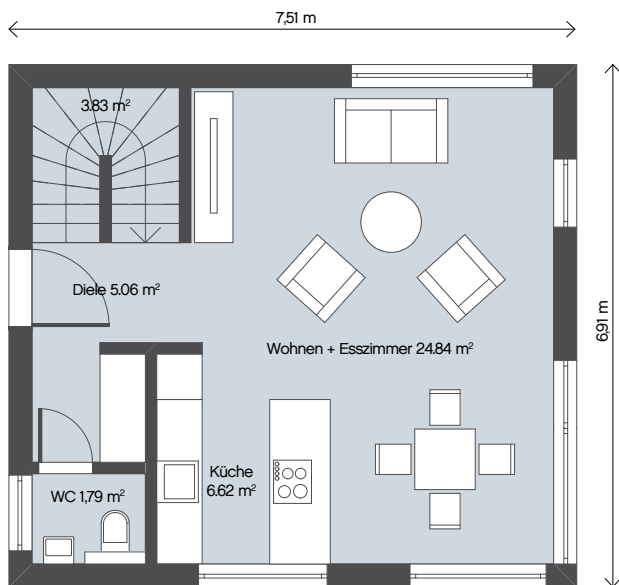
Verbaute Fläche 50 m ² und 7 cm Mehrdämmung:	51,72 m²
Nettogeschossfläche EG:	41,31 m²
Nettogeschossfläche OG:	41,13 m²
Nettogeschossfläche Ges.:	82,44 m²
Raumhöhe EG:	230 cm
Raumhöhe OG:	220 cm

Maßstab = 1: 100

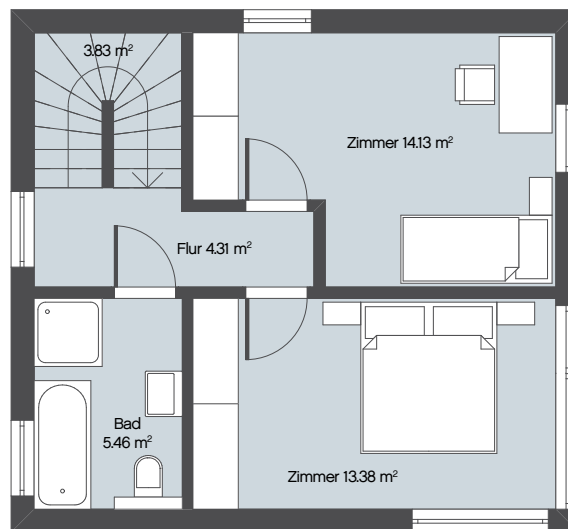
Mögliche Dachformen: Flachdach, Pultdach

Fang das Licht! Große, südseitig orientierte Glasflächen lassen die Sonnenstrahlen bis ins Herz des Hauses strömen. Diese lichtdurchfluteten Räume erhellen die Seele und bringen sie zum Schwingen. Durch die großzügigen Fenster gehen die Wohnflächen förmlich in den Garten über. Besonders ausgeklügelt ist der Stiegenanker, der an der Nordseite die Treppe vom Wohnbereich trennt.

Die Grundrisse und Ansichten dienen der planlichen Darstellung. Leistungsumfang und Ausführung erfolgen ausschließlich gemäß der Bau- und Lieferbeschreibung bzw. des Anbots. Die Abbildungen zeigen Häuser mit Sonderausstattung, die im Grundpreis nicht enthalten sind.



Erdgeschoss



Obergeschoss

Haus 04

HAUSDATEN

Verbaute Fläche 50 m ² und 7 cm Mehrdämmung:	51,89 m²
Nettogeschossfläche EG:	42,14 m²
Nettogeschossfläche OG:	41,11 m²
Nettogeschossfläche Ges.:	83,25 m²
Raumhöhe EG:	230 cm
Raumhöhe OG:	220 cm

Maßstab = 1: 100

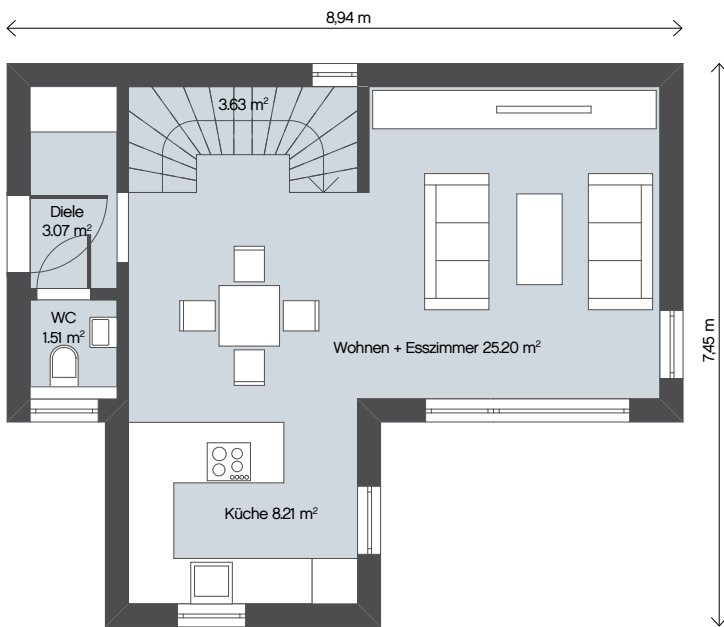
Mögliche Dachformen: Flachdach, Pultdach

Manche mögen's mit Holz – andere entscheiden sich vielleicht für eine Plattenfassade in dezenteren Farben. Ob mit Holz oder farblich neutraler Verschalung – Mut zur Einzigartigkeit beweisen Haus-Freunde mit diesem Entwurf auf jeden Fall. Und sie holen sich durch große Glasflächen die Sonne ins Haus. Denn die um die Ecke reichenden Fenster locken das Licht in die weiter hinten liegenden Wohnbereiche – auch wenn das Grundstück es nicht erlaubt, das Haus perfekt gen Süden auszurichten.

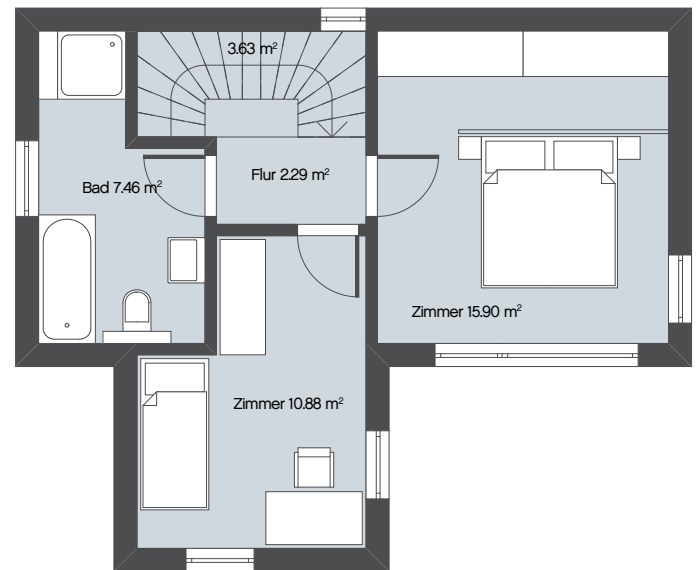
Die Grundrisse und Ansichten dienen der planlichen Darstellung. Leistungsumfang und Ausführung erfolgen ausschließlich gemäß der Bau- und Lieferbeschreibung bzw. des Anbots. Die Abbildungen zeigen Häuser mit Sonderausstattung, die im Grundpreis nicht enthalten sind.



05



Erdgeschoss



Obergeschoss

Haus 05

HAUSDATEN

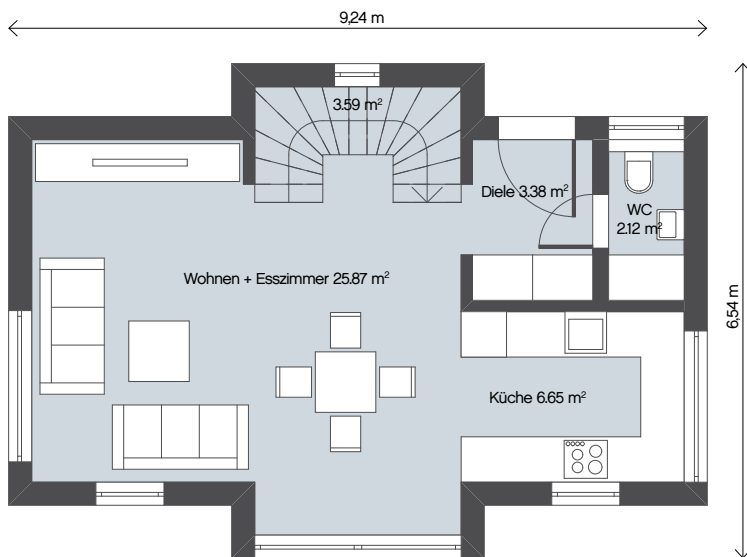
Verbaute Fläche 50 m ² und 7 cm Mehrdämmung:	51,97 m²
Nettogeschossfläche EG:	41,62 m²
Nettogeschossfläche OG:	40,16 m²
Nettogeschossfläche Ges.:	81,78 m²
Raumhöhe EG:	230 cm
Raumhöhe OG:	220 cm

Maßstab = 1: 100

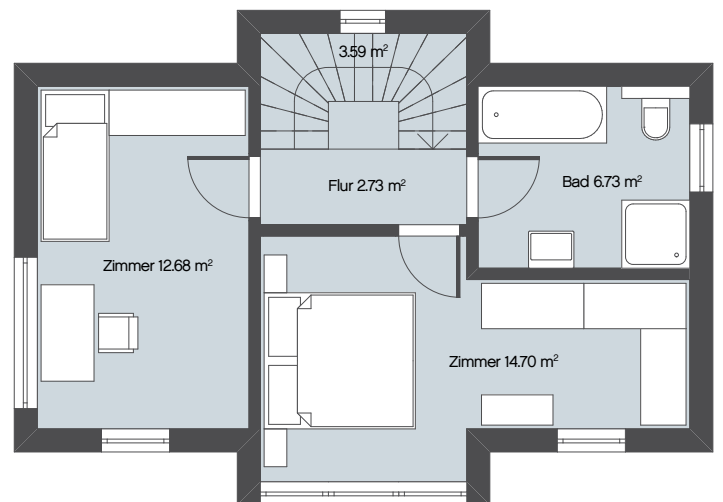
Mögliche Dachformen: Flachdach, Pultdach

Klug um die Ecke gedacht. Die L-Form des Hauses schützt den Kern der Terrasse vor Wind und Sturm. Elegant schmiegt sich die Holzschalung an die Fassade und hebt so die Form der Erkerarchitektur hervor. Einen direkten Zugang zum Garten bietet die Küche. Sie ist im Erker untergebracht – ideal für alle, die sich eine Trennung von Koch und Wohnbereich wünschen.

Die Grundrisse und Ansichten dienen der planlichen Darstellung. Leistungsumfang und Ausführung erfolgen ausschließlich gemäß der Bau- und Lieferbeschreibung bzw. des Anbots. Die Abbildungen zeigen Häuser mit Sonderausstattung, die im Grundpreis nicht enthalten sind.



Erdgeschoss



Obergeschoss

Haus 06

HAUSDATEN

Verbaute Fläche 50 m ² und 7 cm Mehrdämmung:	51,85 m²
Nettogeschossfläche EG:	41,61 m²
Nettogeschossfläche OG:	40,43 m²
Nettogeschossfläche Ges.:	82,04 m²
Raumhöhe EG:	230 cm
Raumhöhe OG:	220 cm

Maßstab = 1: 100

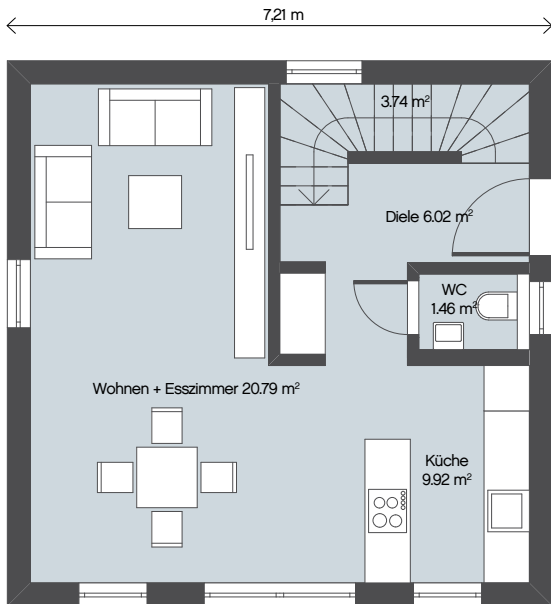
Mögliche Dachformen: Flachdach, Pultdach

Ruhepol mit Großstadtflair. Zwei Erker – idealerweise nach Norden und Süden ausgerichtet – teilen das Haus symmetrisch. Den terrassenseitigen Erker schmückt auf Wunsch eine graue Plattenfassade. Das Obergeschoß beherbergt gleich zwei mögliche Ruhezeiten – denn das Bad trennt die beiden Bereiche nicht nur räumlich, sondern auch akustisch.

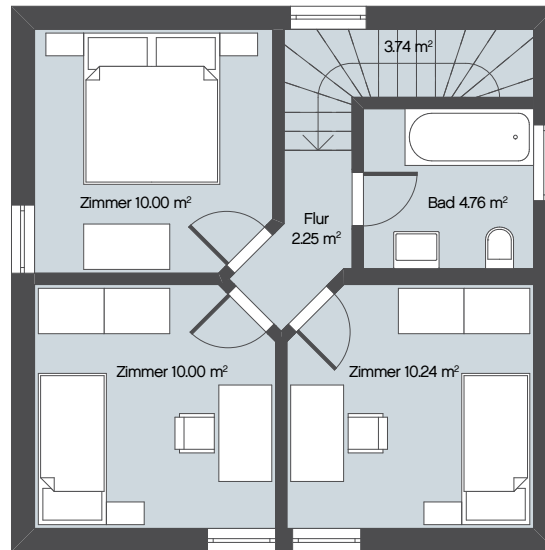
Die Grundrisse und Ansichten dienen der planlichen Darstellung. Leistungsumfang und Ausführung erfolgen ausschließlich gemäß der Bau- und Lieferbeschreibung bzw. des Anbots. Die Abbildungen zeigen Häuser mit Sonderausstattung, die im Grundpreis nicht enthalten sind.



07



Erdgeschoss



Obergeschoss

Haus 07

HAUSDATEN

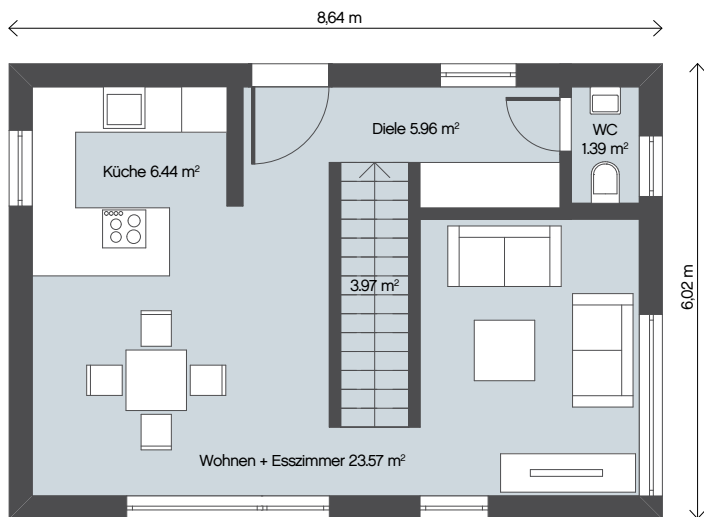
Verbaute Fläche 50 m ² und 7 cm Mehrdämmung:	51,98 m²
Nettogeschossfläche EG:	41,93 m²
Nettogeschossfläche OG:	40,99 m²
Nettogeschossfläche Ges.:	82,92 m²
Raumhöhe EG:	230 cm
Raumhöhe OG:	220 cm

Maßstab = 1: 100

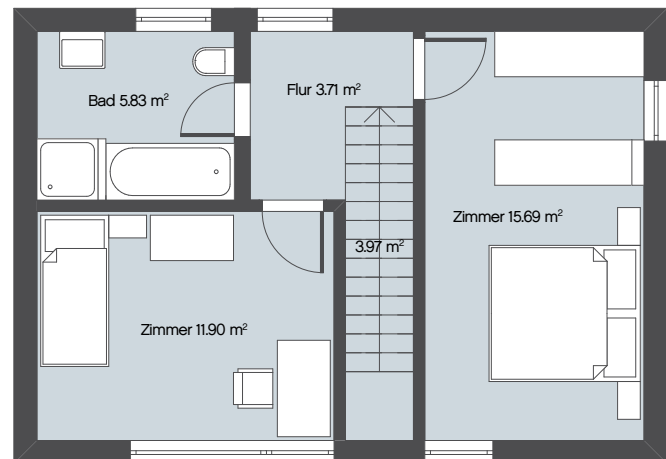
Mögliche Dachformen: Flachdach, Pultdach

Wohnlichkeit zum Quadrat. Seine puristische Würfelform erfreut die Liebhaber klarer Linien. Elegant schützt das Regendach die Terrasse vor Wetterkapriolen. Auch die inneren Werte des Hauses überzeugen – hinter den bodentiefen Fenstern im Obergeschoß finden nicht nur drei Zimmer, sondern auch noch ein kleines Bad Platz.

Die Grundrisse und Ansichten dienen der planlichen Darstellung. Leistungsumfang und Ausführung erfolgen ausschließlich gemäß der Bau- und Lieferbeschreibung bzw. des Anbots. Die Abbildungen zeigen Häuser mit Sonderausstattung, die im Grundpreis nicht enthalten sind.



Erdgeschoss



Obergeschoss

Haus 08

HAUSDATEN

Verbaute Fläche 50 m ² und 7 cm Mehrdämmung:	52,01 m²
Nettogeschossfläche EG:	41,33 m²
Nettogeschossfläche OG:	41,10 m²
Nettogeschossfläche Ges.:	82,43 m²
Raumhöhe EG:	230 cm
Raumhöhe OG:	220 cm

Maßstab = 1: 100

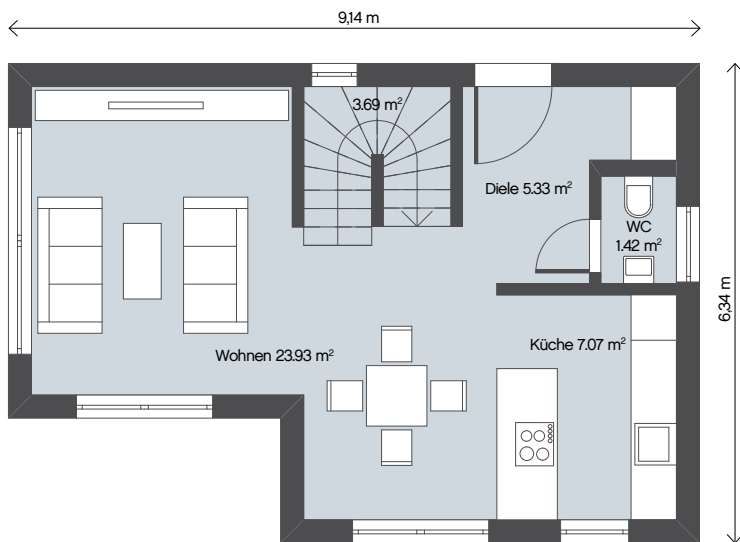
Mögliche Dachformen: Flachdach, Pultdach

Die neue Art der Wohnlichkeit. Eine Holzschalung in elegantem Braun ziert ausgesuchte Fassadenteile des kompakten Baukörpers und betont die einladende Form. Die Treppe in der Mitte des Untergeschoßes überrascht durch ihre Zusatzfunktion – elegant und platzsparend trennt sie den Koch und Essbereich vom Wohnzimmer.

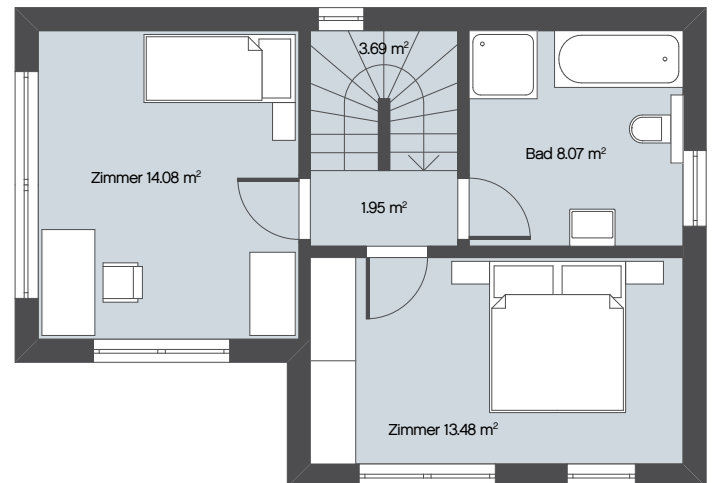
Die Grundrisse und Ansichten dienen der planlichen Darstellung. Leistungsumfang und Ausführung erfolgen ausschließlich gemäß der Bau- und Lieferbeschreibung bzw. des Anbots. Die Abbildungen zeigen Häuser mit Sonderausstattung, die im Grundpreis nicht enthalten sind.



09



Erdgeschoss



Obergeschoss

Haus 09

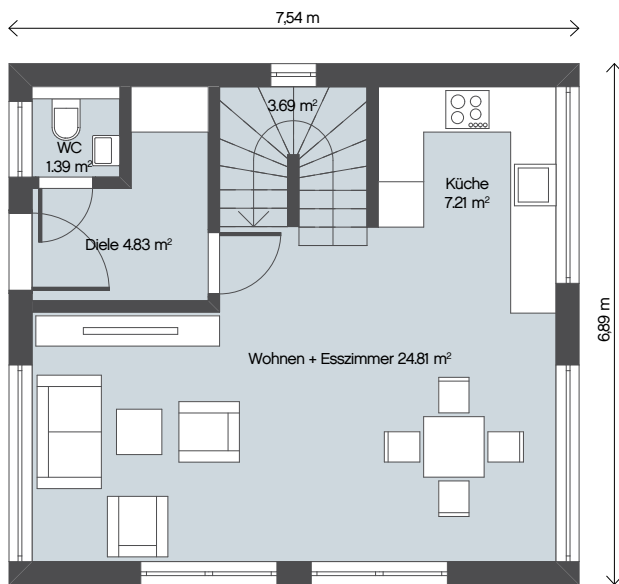
HAUSDATEN

Verbaute Fläche 50 m ² und 7 cm Mehrdämmung:	51,98 m²
Nettogeschossfläche EG:	41,44 m²
Nettogeschossfläche OG:	41,25 m²
Nettogeschossfläche Ges.:	82,69 m²
Raumhöhe EG:	230 cm
Raumhöhe OG:	220 cm

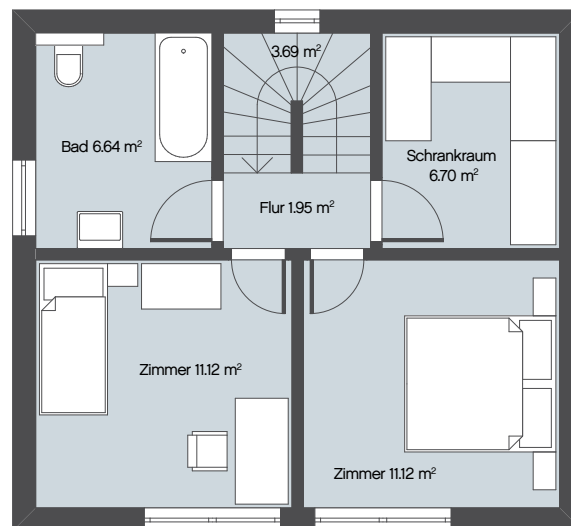
Maßstab = 1: 100

Mögliche Dachformen: Flachdach, Pultdach

Klug um die Ecke gedacht. Die L-Form des Hauses schützt den Kern der Terrasse vor Wind und Sturm. Elegant schmiegt sich die Holzschalung an die Fassade und hebt so die Form der Erkerarchitektur hervor. Einen direkten Zugang zum Garten bietet die Küche. Sie ist im Erker untergebracht – ideal für alle, die sich eine Trennung von Koch und Wohnbereich wünschen.



Erdgeschoss



Obergeschoss

Haus 10

HAUSDATEN

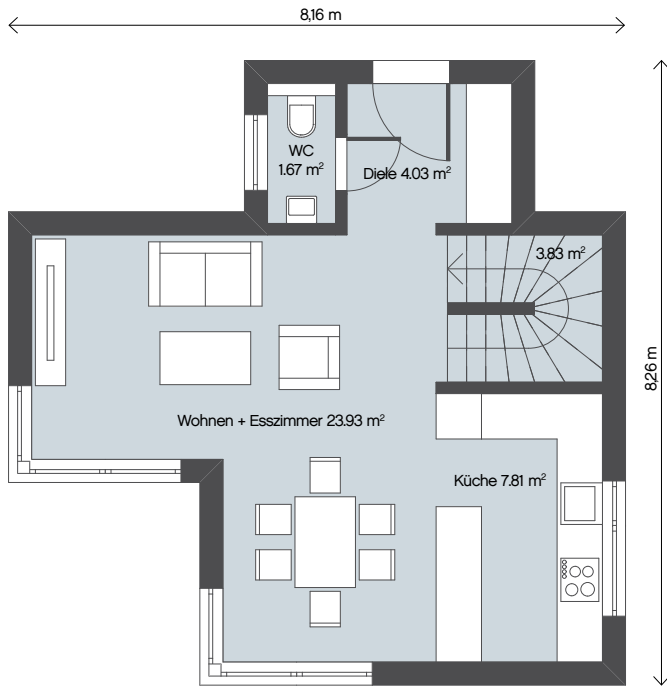
Verbaute Fläche 50 m ² und 7 cm Mehrdämmung:	51,95 m²
Nettogeschossfläche EG:	41,93 m²
Nettogeschossfläche OG:	41,22 m²
Nettogeschossfläche Ges.:	83,15 m²
Raumhöhe EG:	230 cm
Raumhöhe OG:	220 cm

Maßstab = 1: 100

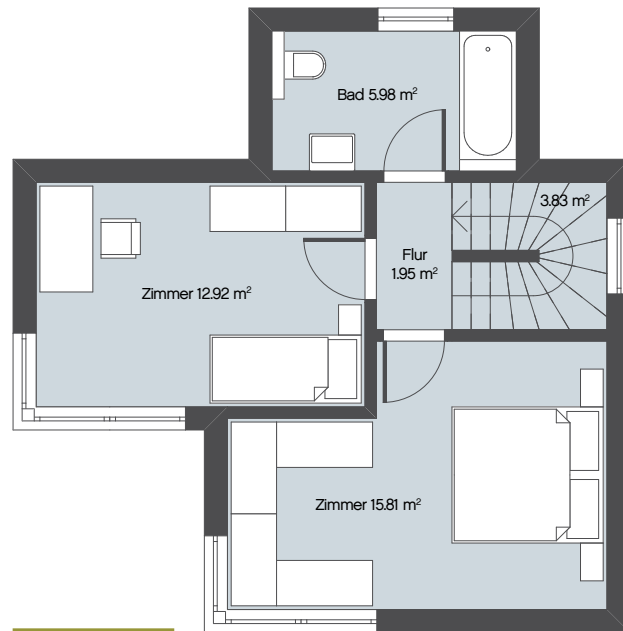
Mögliche Dachformen: Flachdach, Pultdach

Dieses Haus besticht durch seine markante Farbgestaltung, die auch gleichzeitig Struktur in den ausgewogen proportionierten Baukörper bringt. Durch die reduzierten Verkehrsflächen finden im Obergeschoß zwei Zimmer, ein Schrankraum sowie ein Bad mit Toilette Platz

Die Grundrisse und Ansichten dienen der planlichen Darstellung. Leistungsumfang und Ausführung erfolgen ausschließlich gemäß der Bau- und Lieferbeschreibung bzw. des Anbots. Die Abbildungen zeigen Häuser mit Sonderausstattung, die im Grundpreis nicht enthalten sind.



Erdgeschoss



Obergeschoss

Haus 11

HAUSDATEN

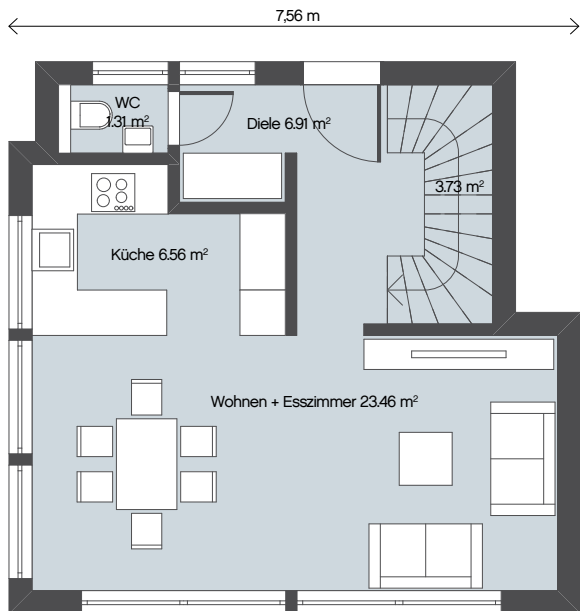
Verbaute Fläche 50 m ² und 7 cm Mehrdämmung:	52,00 m²
Nettogeschossfläche EG:	41,26 m²
Nettogeschossfläche OG:	40,49 m²
Nettogeschossfläche Ges.:	81,75 m²
Raumhöhe EG:	230 cm
Raumhöhe OG:	220 cm

Maßstab = 1: 100

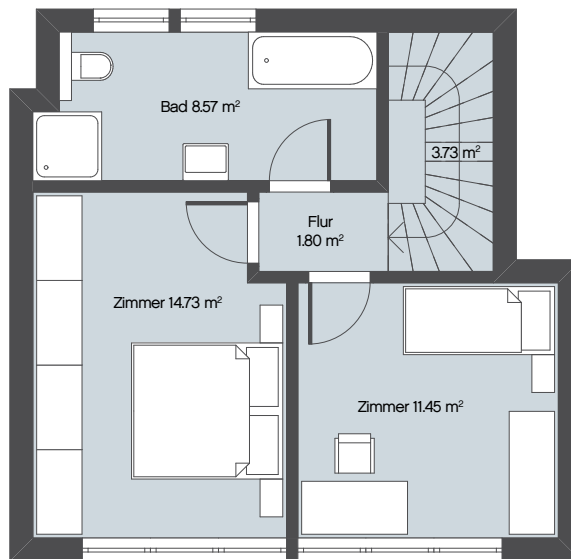
Mögliche Dachformen: Flachdach, Pultdach

Privatsphäre im Fokus. Ideal bei exponierten Lagen oder auf Eckgrundstücken: Nach zwei Seiten hin zugeknöpft, öffnet sich die Fassade dieses Hauses mit ihren großen Über-Eck-Verglasungen in allen Wohnräumen klar Richtung Garten. Eine Überdachung samt seitlichem Witterungsschutz beschirmt einen Teil der Terrasse.

Die Grundrisse und Ansichten dienen der planlichen Darstellung. Leistungsumfang und Ausführung erfolgen ausschließlich gemäß der Bau- und Lieferbeschreibung bzw. des Anbots. Die Abbildungen zeigen Häuser mit Sonderausstattung, die im Grundpreis nicht enthalten sind.



Erdgeschoss



Obergeschoss

Haus 12

HAUSDATEN

Verbaute Fläche 50 m ² und 7 cm Mehrdämmung:	51,90 m²
Nettogeschossfläche EG:	41,97 m²
Nettogeschossfläche OG:	40,28 m²
Nettogeschossfläche Ges.:	82,25 m²
Raumhöhe EG:	230 cm
Raumhöhe OG:	220 cm

Maßstab = 1: 100

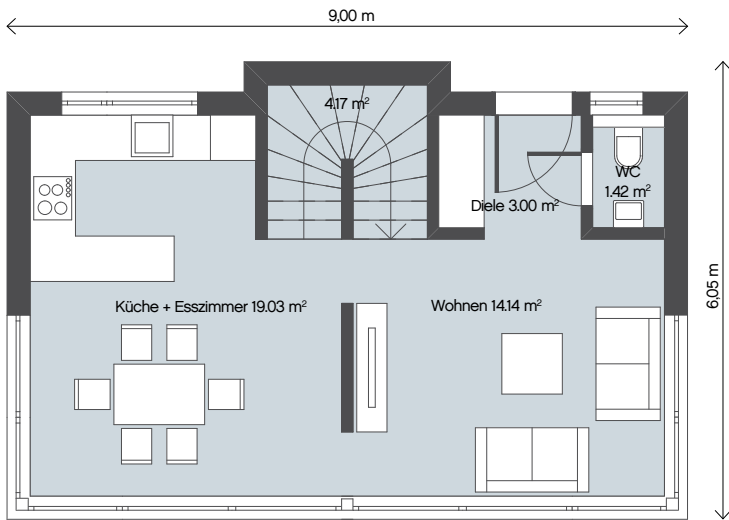
Mögliche Dachformen: Flachdach, Pultdach

Die Schönheit klarer Linien. Die leicht gegeneinander verschobenen Baukörper teilen das Haus thematisch wie optisch in einen Wohn- und einen Nutzbereich. Dies kann auf Wunsch auch durch andersfarbigen Verputz oder eine Holzschalung an der Fassade unterstrichen werden. Im Erdgeschoß liegen Diele, WC und der offene Wohnraum, darüber zwei Schlafräume und ein großes Tageslichtbad.

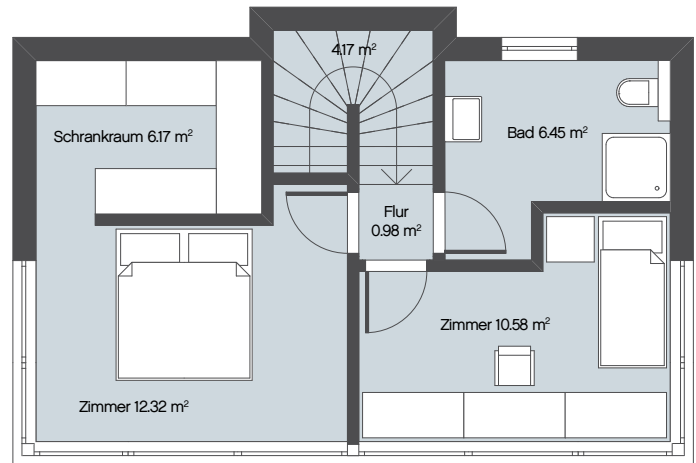
Die Grundrisse und Ansichten dienen der planlichen Darstellung. Leistungsumfang und Ausführung erfolgen ausschließlich gemäß der Bau- und Lieferbeschreibung bzw. des Anbots. Die Abbildungen zeigen Häuser mit Sonderausstattung, die im Grundpreis nicht enthalten sind.



13



Erdgeschoss



Obergeschoss

Haus 13

HAUSDATEN

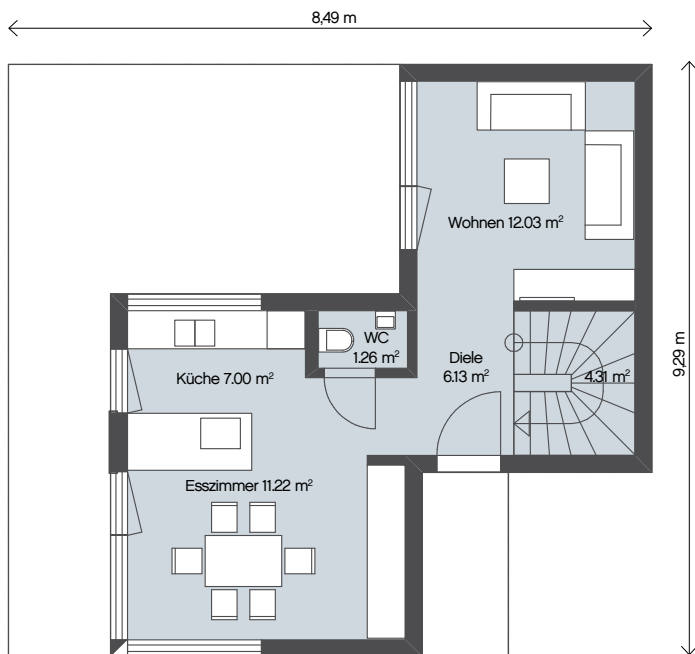
Verbaute Fläche 50 m ² und 7 cm Mehrdämmung:	51,93 m²
Nettogeschossfläche EG:	41,76 m²
Nettogeschossfläche OG:	40,67 m²
Nettogeschossfläche Ges.:	82,43 m²
Raumhöhe EG:	230 cm
Raumhöhe OG:	220 cm

Maßstab = 1: 100

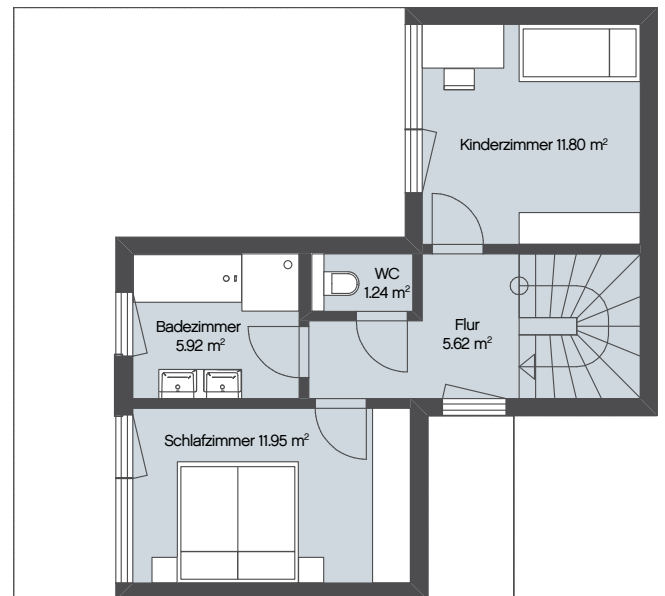
Mögliche Dachformen: Flachdach, Pultdach

Panoramafenster von heute. Mehr als die halbe Fassade dieses Hauses ist aus Glas: Türen, Fenster und fixe Flächen holen Tageslicht herein und gewähren einen Rundum- Ausblick auf Terrasse und Garten. Im Obergeschoß befinden sich zwei Schlafräume, einer davon mit begehbarem Schrank, sowie ein zugehöriges Badezimmer mit WC.

Die Grundrisse und Ansichten dienen der planlichen Darstellung. Leistungsumfang und Ausführung erfolgen ausschließlich gemäß der Bau- und Lieferbeschreibung bzw. des Anbots. Die Abbildungen zeigen Häuser mit Sonderausstattung, die im Grundpreis nicht enthalten sind.



Erdgeschoss



Obergeschoss

Haus 14

HAUSDATEN

Verbaute Fläche 50 m ² und 7 cm Mehrdämmung:	51,93 m²
Nettogeschossfläche EG:	41,95 m²
Nettogeschossfläche OG:	41,02 m²
Nettogeschossfläche Ges.:	82,97 m²
Raumhöhe EG:	230 cm
Raumhöhe OG:	220 cm

Maßstab = 1: 100

Mögliche Dachformen: Flachdach, Pultdach

Das 2 Zonen Haus. Wohn- bzw. Fernsehbereich getrennt vom Küchen- und Essbereich. Keiner stört den Anderen und jeder hat einen Zugang auf die Terrasse. Das Obergeschoss mit 2 phonetisch getrennten Zimmern, Bad und extra WC. Licht durchflutet den Innenraum über großzügige Verglasungen. Die Architektur vermittelt Ruhe und Geborgenheit. Balkon und/oder überdachte Terrasse können harmonisch integriert werden.

Die Grundrisse und Ansichten dienen der planlichen Darstellung. Leistungsumfang und Ausführung erfolgen ausschließlich gemäß der Bau- und Lieferbeschreibung bzw. des Anbots. Die Abbildungen zeigen Häuser mit Sonderausstattung, die im Grundpreis nicht enthalten sind.

GRÜNDE, SICH FÜR DAS LUMAR HAUS ZU ENTSCHEIDEN

Große Freiheit im kleinen Garten. Moderne Architektur für Individualisten lässt sich auch auf Kleingartengrundstücken umsetzen – Erfahrung, Fachwissen und Visionen von grünen Wohnoasen im städtischen Bereich vorausgesetzt.

TRADITION UND ERFAHRUNGEN

Tradition und ständige Investition in die Entwicklung ermöglichen uns neue Trends zu schaffen sowie hochwertige Häuser zu bauen. BESSER LEBEN bedeutet heute nicht nur gemütliches und angenehmes Wohnen, sondern stellt ebenso eine Verantwortung für die Umwelt, in der wir arbeiten und leben, dar. Hochwertige Materialien, die Wahl von hochtechnischen Verfahren, gut ausgebildete und motivierte Mitarbeiter sowie ständige Weiterbildung sind die Leitlinien von LUMAR.

FINANZIELLE STABILITÄT



Heute ist es beim Bau von Häusern besonders wichtig, einen zuverlässigen Partner auszuwählen. Einen Partner, der

keine Schulden hat und regelmäßig seine Verpflichtungen gegenüber Lieferanten, Subunternehmern und Mitarbeiter erfüllt, der aber auch in die Entwicklung investiert. Nur auf diese Weise ist es möglich, eine hohe Qualität zu garantieren – die Qualität, zu der wir uns bei Lumar verpflichtet haben. Wir sind stolz darauf, dass wir zu den Unternehmen mit dem höchsten Rating von AAA gehören (Bisnode Solutions).

35-JÄHRIGE GARANTIE

Zur Verlängerung der Lebensdauer unserer Häuser bietet Lumar eine 35-jährige Garantie auf die Stabilität der Konstruktion. Um das zu gewährleisten arbeiten wir mit hochqualitativen Baukomponenten- und Technologien. Wir verlassen uns auf unsere Kenntnisse, unsere jahrelange Erfahrung, die richtige Planung sowie die Beherrschung der Details. Zahlreiche Zertifikate und Auszeichnungen bestätigen unsere Qualität und die technologische Entwicklung. Darauf können Sie sich verlassen.

ÖKOLOGIE

In unserem Unternehmen steht schon seit vielen Jahren die Philosophie des nachhaltigen und umweltfreundlichen Bauens im Vordergrund. Wir verwenden nur ressourcenschonende Materialien, energieeffiziente Technologien und können so unsere Häuser möglichst umweltschonend produzieren. Wir wollen einen Beitrag leisten, dass unsere Nachkommen eine intakte Natur erleben können.

LUMAR HAUS IST MITGLIED DES ÖSTERREICHISCHEN FERTIGHAUSVERBANDES UND



verarbeitet ausschließlich Qualitätsholz, das den österreichischen Normen entspricht. Das „Gütezeichen Fertighaus“ garantiert dabei die Einhaltung strengster Auflagen.

ÜA ZEICHEN



Das ÜA-Zeichen (Übereinstimmung Austria) ist ein Übereinstimmungsnachweis, dem normative Regelwerke zugrunde liegen. Dieses ist die österreichische Baustoffliste ÖA, die vom Österreichischen Institut für Bautechnik (OIB) als Verordnung herausgegeben wird. Sie legt für Bauprodukte, die nicht der CE-Kennzeichnung unterliegen, den in Österreich erforderlichen Nachweis der Verwendbarkeit fest. Optisch dokumentiert und damit für den Verwender der Baustoffe kenntlich, wird die Erfüllung dieser Anforderungen mit dem Einbauzeichen ÜA versehen.

A close-up photograph of a child's hands gently touching the rough, textured bark of a tree trunk. The background is a soft-focus green forest.

MIT HOLZ ZU BAUEN, IST EINE LEBENS- EINSTELLUNG.

Denn Holz eignet sich von Natur aus als Baustoff und hat positive Auswirkungen auf das Wohnklima – dank “eingebauter” Wärmedämmung und Luftfeuchtigkeitsregulation. Lumar Haus ist Mitglied des Österreichischen Fertighausverbands und verarbeitet ausschließlich Qualitätsholz, das den österreichischen Normen entspricht. Das “Gütezeichen Fertighaus” garantiert dabei die Einhaltung strengster Auflagen.

Lumar BlackLine Pure W8

A photograph of a modern, two-story house at dusk. The house features a combination of light-colored wood paneling and large glass windows. The interior lights are on, and the sky is a mix of blue and purple.

MASSIVHOLZ – TRADITIONELLER BAUSTOFF, MODERN EINGESETZT.

Der Ingenieurholzbau des 21. Jahrhunderts ist das Ergebnis steter Forschung und Weiterentwicklung. Durch wissenschaftliche Erkenntnisse und elektronisch gestützte Verfahren sind Bauelemente aus Massivholz heutzutage effiziente Hightech-Konstruktionen – genau wie die Massivholzbauweise von Lumar.

WILLKOMMEN IN DER GESELLSCHAFT LUMAR

25 Jahre Erfahrungen, Tradition und ständige Investition in die Entwicklung ermöglichen uns neue Trends zu schaffen sowie hochwertige Häuser zu bauen.

BESSER LEBEN bedeutet heute nicht nur gemütliches und angenehmes Wohnen für jeden Einzelnen im Haus, sondern stellt ebenso eine Verantwortung für die Umwelt, in der wir arbeiten und leben, dar. Hochwertige Materialien, die Wahl von hochtechnologischen Verfahren, gut ausgebildete und motivierte Mitarbeiter, ständige Weiterbildung und das Setzen von Trends sind die Leitlinien von Lumar.

Eigenes Entwicklungsteam

Auch die Erforschung neuer Bautechnologien ist ein wesentliches Standbein von Lumar. In der hauseigenen Entwicklungsabteilung wurde sogar ein eigenes Forschungsteam integriert, das ständig nach neuen Lösungen bei Bauphysik und Konstruktion sucht und so immer auf dem aktuellsten Stand der Technik ist – speziell bei der Technologie von Energiespar- und Passivhäusern sowie bei der Anwendung von natürlichen und umweltfreundlichen Materialien.



BERATUNG & VERKAUF:

Lumar Haus GmbH
Blaue Lagune, Teilfläche 63
2351 Wiener Neudorf
E: verkauf@lumar-haus.at
I: www.lumar-haus.at



Für den Inhalt verantwortlich: Lumar Haus, Konzeption und Gestaltung: Kraft&Werk.
Stand 2021, alle Inhalte und Darstellungen vorbehaltlich Satz- und Druckfehler und technischer Änderungen. Verwendete Abbildungen sind Symbolfotos. Sie müssen nicht der tatsächlichen Ausführung entsprechen und können aufpreispflichtige Elemente enthalten.
Energiewerte sind abhängig vom Bauort. Fotos: Lumar.