



HÄUSER **LUMAR PRIMUS**



Ein schöner Sparmeister

Das Haus Primus ist der Star in Sachen Vielseitigkeit im Sortiment der Niedrigstenergiehäuser von Lumar. Das Haus ist in vier Größen und mit allen Dachformen ausführbar – 30° Satteldach (S), 22° Walmdach (W), 7° Pultdach (P) oder Flachdach (F) – und seine Fassade kann (je nach Wunsch) mit Verputz oder Holzverkleidung gestaltet werden.

Es stehen dabei immer zwei vollwertige Etagen ohne Dachschragen zur Verfügung, wobei auch eine Kniestock Ausführung möglich ist.

Egal welches Modell – klare Formen, kompaktes Design und viel Platz für persönlichen Freiraum zeichnen dieses Haus aus. Der Grundriss ist so gestaltet, dass sich die Räume nach Süden öffnen und durch die großen Glasflächen die Sonnenenergie einfangen.

Nachhaltige Energieerzeugung und -nutzung

Lumar setzt auf die Integration von Photovoltaikanlagen und Batteriespeichersystemen, um die Energieeffizienz zu maximieren. Das Smart Home-System steuert automatisch die Verbraucher im Haus und stellt sicher, dass möglichst viel selbst erzeugte Energie genutzt wird, bevor auf das Stromnetz zugegriffen wird.

Durch die Nutzung von Sonnenenergie und die Speicherung überschüssiger Energie in

Batteriespeichern wird die Abhängigkeit von externen Stromquellen reduziert. Dies ermöglicht eine effiziente Nutzung erneuerbarer Energiequellen und spart langfristig Kosten.

Notstromversorgung: Die Batteriespeicher gewährleisten im Falle eines Stromausfalls eine unterbrechungsfreie Versorgung, was besonders bei kritischen Geräten wie Heizungen oder Sicherheitssystemen von Vorteil ist.



Höchster Wohnkomfort

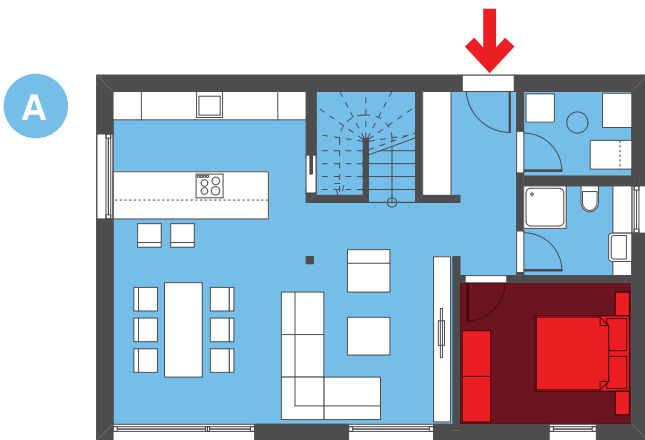
Genießen Sie den perfekten Komfort Ihres Zuhauses mit unseren erstklassigen architektonischen und energetischen Lösungen. Mit modernem Design und Spitzentechnologie schaffen wir

Räume, in denen sich Wohnkomfort und Ästhetik harmonisch verbinden. Hochwertige Materialien und eine durchdachte Raumaufteilung gewährleisten optimalen Komfort und außergewöhnliche Funktionalität.

Jeder Moment in unseren Häusern ist eine Gelegenheit, unvergessliche Erinnerungen bei angenehmen Gesprächen und herzhaftem Lachen zu schaffen.

Primus – flexible Grundrisslösungen

Erdgeschoss



Eingang NORD mit Schlafzimmer



Eingang WEST mit Kabinet



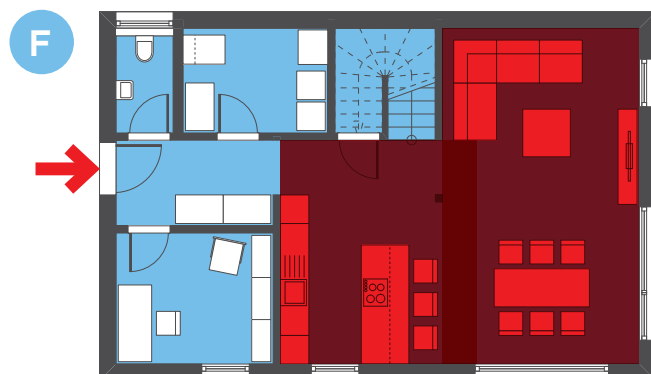
Eingang WEST mit breiter Treppe



Eingang WEST mit Schlafzimmer und Dusche in EG



Eingang WEST mit Grundriss des Wohnbereichs ohne Säulen



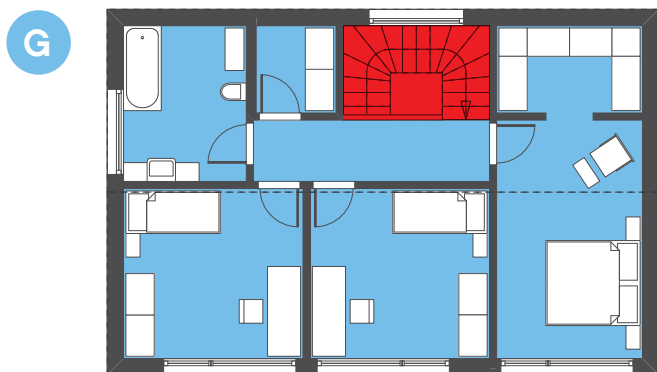
Eingang WEST mit umgekehrtem Wohnbereich (L-Grundriss)

Das Haus PRIMUS ist auf einem äußerst rationalen und flexiblen Grundriss aufgebaut. Alle Grundrisse sind so gestaltet, dass sich die Räume nach Süden öffnen, wo sie durch große Glasflächen außergewöhnlich helle und warme Wohnräume sowie eine

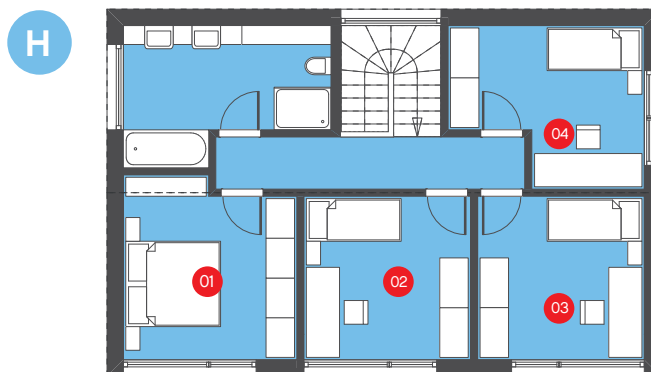
Verbindung zur Natur bieten. Sie können aus verschiedenen Grundrissvarianten auswählen und so das Erdgeschoss und Obergeschoss optimal nach ihren Vorstellungen gestalten. Lumar setzt auf eine ganzheitliche Planung, bei der die

individuellen Wünsche der Bauherren im Vordergrund stehen. Bei allen Entwürfen können Sie auch ein Fenster im südöstlichen Teil wählen.

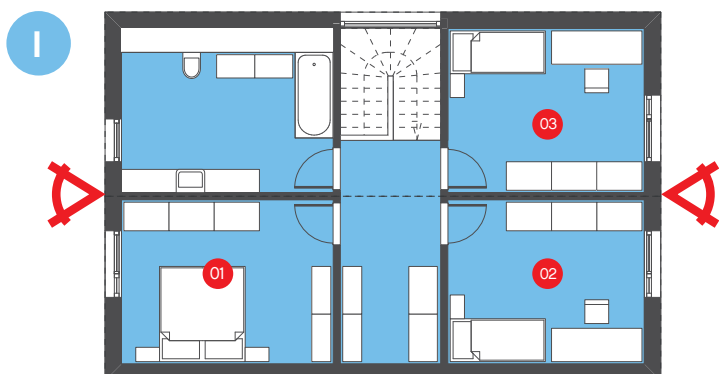
Obergeschoss / Dachgeschoss



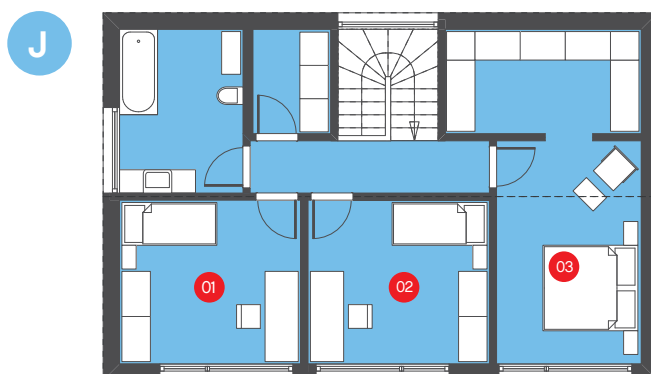
Ausführung mit breiteren Stiegen



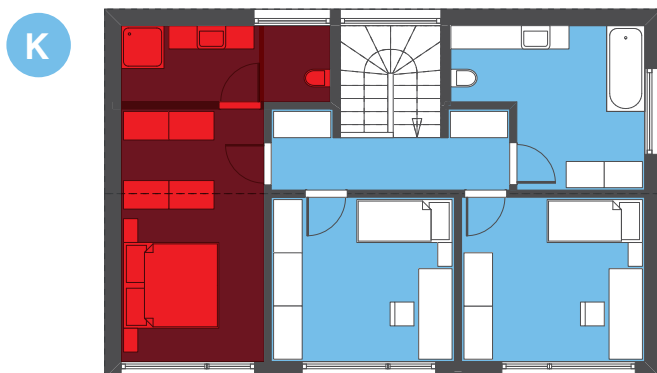
Ausführung mit vier Schlafzimmer



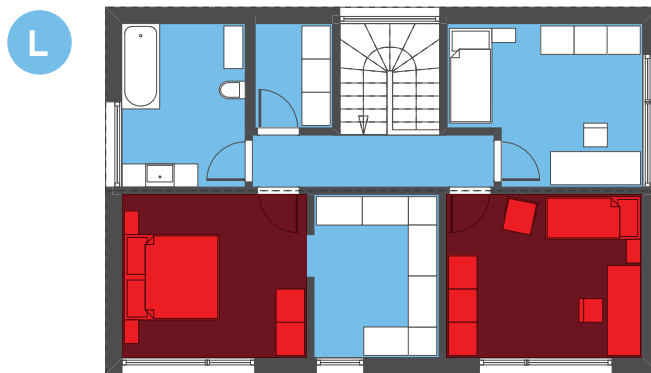
Ausführung mit drei Schlafzimmer – bei PRIMUS Kneistock Ausführung möglich



Ausführung mit schmaler Treppe und drei Zimmer



Ausführung mit Suite für Eltern mit eigenem Bad



Ausführung mit verändertem Schlaf- und Kinderzimmer (L-Grundriss)

Die Vielfalt der Dachformen steht für Individualität

Haus PRIMUS ist ein Star auf dem Sachen Vielfalt, Funktionalität und Energieeffizienz. Haus Primus überzeugt durch vielseitige

Dachformen – erhältlich als Flachdach, Pultdach, Walmdach oder in verschiedenen Satteldach-Varianten. Bei der Ausführung

mit einem Satteldach sind ein Kniestock, ein dritter Giebel sowie eine Vollgeschoss-Ausführung im Obergeschoss möglich.



S

PRIMUS-S SATTELDACH

Bei dieser Satteldach-Ausführung bleibt die volle Raumhöhe im Obergeschoss erhalten, was eine flexible Einrichtungsgestaltung ermöglicht. Auch als Variante mit **Kniestock** möglich.



F

PRIMUS-F FLACHDACH

Das Flachdach versetzt das Primus in den modernen Bauhausstil und gewährleistet volle Raumnutzung im Obergeschoss (ohne Dachschrägen). Ein besonderes Highlight bietet die Option mit **einer Loggia**.



W

PRIMUS-W WALMDACH

Das hoch angesetzte Walmdach erzeugt mit seinen nach allen Giebelseiten geneigten Flächen ein aussergewöhnlich modernes Aussehen und bietet volle Raumnutzung im oberen Geschoss ohne Schrägen. Der Optionale **Balkon** ist dabei ein ganz besonderes Highlight



S

PRIMUS-S MIT KNIESTOCK

Das Haus PRIMUS S mit Kniestock bietet bietet Dachschrägen im Obergeschoss und schafft eine gemütliche Atmosphäre. Auf Wunsch sind offene Dachschrägen bis zum First möglich, ebenso wie unterschiedliche Ausführungen der Dachüberstände – individuell angepasst an Ihre Designwünsche.

5 Pakete für ihr ganz besonderen Primus



PAKET EDITION

Das Edition-Paket verkörpert ein modernes und funktionales Design. Der Grundriss des Hauses ist mit oder ohne Säulen im Wohnzimmer gestaltet und das ästhetische Erscheinungsbild wird durch die Eck-Panoramafensteranordnung mit einer Höhe von 2,40 m und länglichen Fenstern im Obergeschoss abgerundet.



PAKET URBANO

Bei der Gestaltung aller Primus S in zwei Etagen können wir optional eine angenehme überdachte Balkonloggia einbauen, die Windschutz bietet, vor der starken Sonne schützt und vor allem dem Haus einen erkennbaren individuellen Charakter verleiht.



PAKET CLASSIC

Primus kann auch einen Hauch von Rustikalität und alle Merkmale eines klassisch-modernen Hauses ausstrahlen, das sich perfekt in eine angenehme Wohnumgebung einfügt. Paket ist im Satteldach und Kniestock Ausführung möglich.



PAKET DESIGN

Für diejenigen, die Dachvorsprünge bevorzugen, aber nicht nur ein normales Haus wollen, haben wir Dachvorsprünge in Fassadenausfertigung entworfen, die gleichzeitig ein überdachten Eingang schaffen und einen Schutz für Fenster im OG bieten. Die Form des Vorsprunges ist besonders, da sie nur dort verläuft, wo Sie sie am meisten benötigen ist.



PAKET ELEGANCE

Durch Dynamik, Eleganz und moderate Zurückhaltung der Formen ist ein Paket entstanden, das sich an alle richtet, die mit der Architektur des Gebäudes diskret freie Ansichten zum Ausdruck bringen möchten. Das Paket umfasst eine Eckverglasung mit integriertem Pfosten und horizontal geformte längliche Fensteröffnungen im Obergeschoss.

Zahlreiche Extras zur Aufwertung



HOLZ IN DER FASSADE



**FASSADE MIT KLEINFORMAT
PLATTEN**



**FASSADE MIT GROSSFORMAT
PLATTEN**



FASSADE MIT STEINPLATTEN



BALKON



PERGOLA



CARPORT MIT ODER OHNE NEBENRAUM

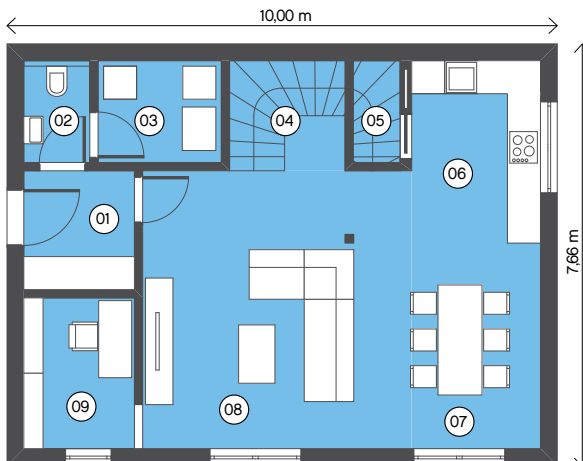


Primus-S

Primus 120

Erdgeschoss

01	Windfang	4,34 m ²
02	WC	2,22 m ²
03	Technikraum	4,15 m ²
04	Treppe	4,20 m ²
05	Speis	1,57 m ²
06	Küche	7,76 m ²
07	Esszimmer	8,78 m ²
08	Wohnzimmer	24,69 m ²
09	Arbeitszimmer	5,51 m ²
		63,22 m²





Primus 120

Durch effiziente Raumplanung bietet Primus 120 praktisch alles, was auch ein großes Haus anbieten kann. Es ist für eine aktive vierköpfige Familie konzipiert. Aufgrund seiner kompakten Bauweise platziert sich dieses Haus auch ausgezeichnet auf kleineren Grundstücken – sowohl in urbanen als auch in ländlichen Gebieten.

Über das Haus

Wohnfläche: **120,12 m²**

Außenabmessungen: **10,00 x 7,66 m**

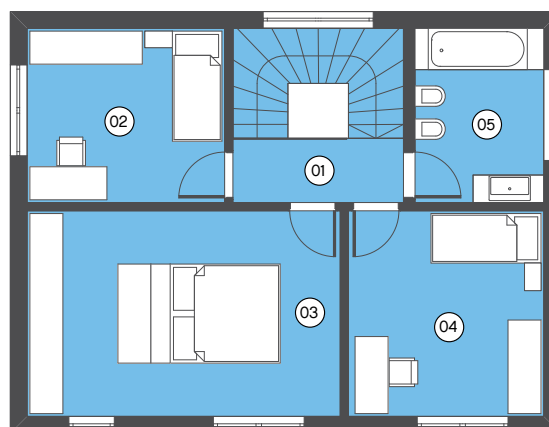
Dachneigung: **2°, 7°, 22°, 30° oder 38°**

Raumhöhe OG: **volles Obergeschoss, Kniestock mit 130 cm**

Dachform: **Satteldach, Pultdach, Flachdach und Walmdach**

Obergeschoss

01	Flur	3,62 m ²
02	Kinderzimmer 1	11,36 m ²
03	Schlafzimmer	21,25 m ²
04	Kinderzimmer 2	13,26 m ²
05	Badezimmer	7,41 m ²
		56,90 m²
GESAMT		120,12 m²





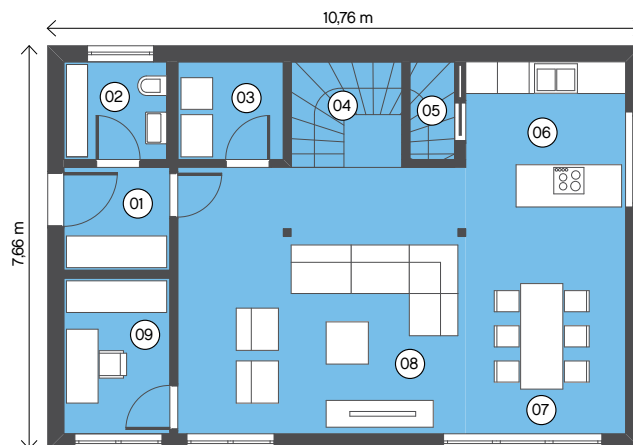
Primus-S mit Kniestock

Primus 130

Erdgeschoss

01	Windfang	3,68 m ²
02	WC	3,38 m ²
03	Technikraum	3,38 m ²
04	Treppe	4,20 m ²
05	Speis	1,57 m ²
06	Küche	9,37 m ²
07	Esszimmer	10,58 m ²
08	Wohnzimmer	26,69 m ²
09	Arbeitszimmer	5,56 m ²

68,41 m²





Primus 130

Wenn finanzielle und räumliche Anforderungen aufeinandertreffen, ist die Bauherrenfamilie mit dem Primus 130 bestens aufgestellt. Dieses Haus nutzt die verfügbare Fläche optimal aus und kombiniert Architektur, Wohnkomfort und Funktionalität auf ideale Weise.

Über das Haus

Wohnfläche: **129,53 m²**

Außenabmessungen: **10,76 x 7,66 m**

Dachneigung: **2°, 7°, 22°, 30° oder 38°**

Raumhöhe **OG: volles Obergeschoss, Kniestock mit 130 cm**

Dachform: **Satteldach, Pultdach, Flachdach und Walmdach**

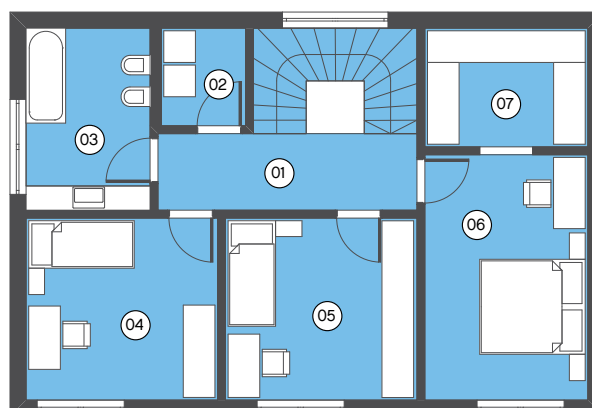
Dachgeschoss

01	Flur	7,12 m ²
02	Hauswirtschaftsraum	2,96 m ²
03	Badezimmer	7,08 m ²
04	Kinderzimmer 1	12,01 m ²
05	Kinderzimmer 2	12,01 m ²
06	Schlafzimmer	13,44 m ²
07	Schrankraum	6,50 m ²

61,12 m²

GESAMT

129,53 m²



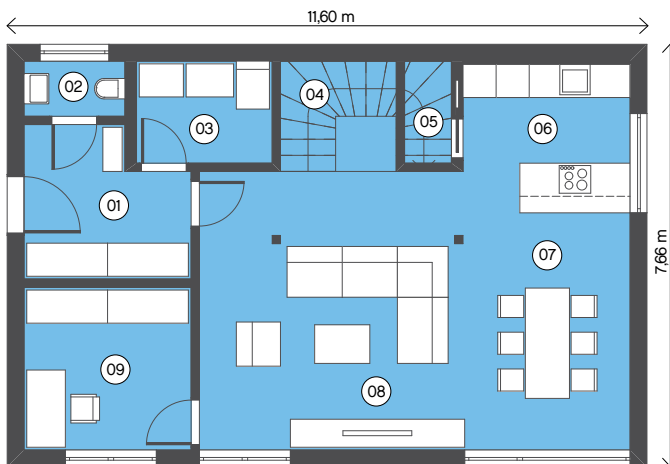


Primus-S

Primus 140

Erdgeschoss

01	Windfang	7,46 m ²
02	WC	1,83 m ²
03	Technikraum	4,55 m ²
04	Treppe	4,20 m ²
05	Speis	1,57 m ²
06	Küche	9,85 m ²
07	Esszimmer	11,33 m ²
08	Wohnzimmer	24,14 m ²
09	Arbeitszimmer	8,94 m ²
		73,87 m²





Primus 140

Das Haus ohne Kompromisse. Die architektonische Gestaltung der Räume schafft eine perfekte Balance zwischen Komfort und Funktionalität. Mit seiner außergewöhnlichen Geräumigkeit entsteht der Eindruck von einem viel größerem Haus, als es wirklich ist.

Über das Haus

Wohnfläche: **140,77 m²**

Außenabmessungen: **11,60 x 7,66 m**

Dachneigung: **2°, 7°, 22°, 30° oder 38°**

Raumhöhe OG: **volles Obergeschoss, Kniestock mit 130 cm**

Dachform: **Satteldach, Pultdach, Flachdach und Walmdach**

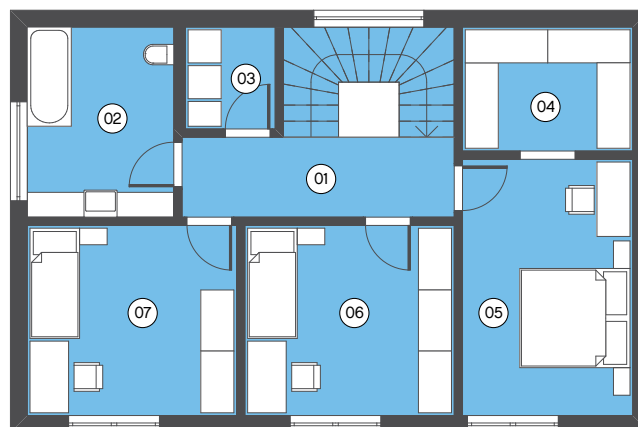
Obergeschoss

01	Flur	7,16 m ²
02	Badezimmer	9,18 m ²
03	Abstellraum / HWR	3,90 m ²
04	Schrankraum	6,95 m ²
05	Schlafzimmer	14,37 m ²
06	Kinderzimmer 1	13,11 m ²
07	Kinderzimmer 2	13,11 m ²

66,90 m²

GESAMT

140,77 m²



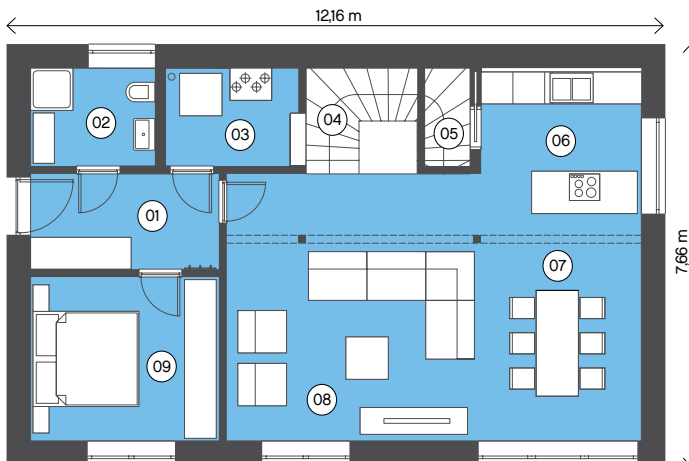


Primus-F

Primus 150

Erdgeschoss

01	Windfang	6,59 m ²
02	WC	4,53 m ²
03	Technikraum	4,63 m ²
04	Treppe	4,20 m ²
05	Speis	1,57 m ²
06	Küche	10,03 m ²
07	Esszimmer	11,33 m ²
08	Wohnzimmer	24,29 m ²
09	Schlafzimmer	11,35 m ²
		78,52 m²





Primus 150

Dieses Haus steht für herausragenden Wohnkomfort und durchdachte Funktionalität. Sein cleveres Design passt sich flexibel an die Bedürfnisse jeder Familie an. Drei Schlafzimmer im Obergeschoss sowie ein zusätzliches Zimmer und ein Bad im Erdgeschoss bieten einer sechsköpfigen Familie maximalen Freiraum und Komfort.

Über das Haus

Wohnfläche: **149,86 m²**

Außenabmessungen: **12,16 x 7,66 m**

Dachneigung: **2°, 7°, 22°, 30° oder 38°**

Raumhöhe OG: **volles Obergeschoss, Kniestock mit 130 cm**

Dachform: **Satteldach, Pultdach, Flachdach und Walmdach**

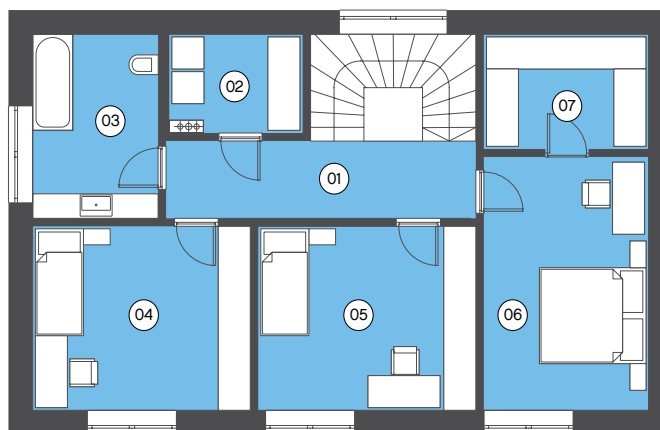
Obergeschoss

01	Flur	8,46 m ²
02	Abstellraum / HWR	4,63 m ²
03	Badezimmer	8,11 m ²
04	Kinderzimmer 1	14,25 m ²
05	Kinderzimmer 2	14,25 m ²
06	Schlafzimmer	14,37 m ²
07	Schrankraum	6,95 m ²

71,34 m²

GESAMT

149,86 m²



Konstruktionseigenschaften der Lumar-Häuser

TECHNOLOGIE UND OPTIMIERUNG – UNSERE LÖSUNG

Durch unsere langjährige Markterfahrung haben wir ein ausgeklügeltes Portfolio an Konstruktionssystemen entwickelt. Jedes System vereint die optimalen Materialien und Bauelemente für die jeweilige Energieklasse. Dank intensiver Forschung und umfassender Erfahrung ist es uns gelungen, ein ausgewogenes Verhältnis von Qualität und Kosten zu schaffen und gleichzeitig den CO₂-Ausstoß beim Bau jedes Hauses zu minimieren.

DIFFUSIONSOFFENES BAUEN ALS STANDARD

Modernes Bauen berücksichtigt immer auch die Tatsache, dass man heute mehr denn je viel Zeit in den vier Wänden verbringt und das Eigenheim daher ein sehr hohes Niveau an Wohnkomfort bieten muss. Das gelingt u.a. durch entsprechend helle und lichtdurchflutete Wohnräume und die richtige Auswahl von Materialien. Im Sinne der Optimierung des gesamten Objekts baut Lumar seine Häuser als diffusionsoffene Systeme. Diese zeichnen sich durch ihre Fähigkeit aus, die verbrauchte Luft und den Wasserdampf der in den Räumen laufend entsteht, durch die Konstruktion entweichen zu lassen. Als Wärmedämmung arbeiten wir mit Materialien, die gute technische Eigenschaften aufweisen – etwa Holzfasern, Zellulose und Mineralstoffe – und zum besseren Wohnklima beitragen.

LUMAR PRESTIGE 3.0

Das Konstruktionssystem LUMAR PRESTIGE 3.0 bildet die Basis für den Bau von Lumar-Häusern. Die Grundkonstruktion ist mit 160 mm Mineralwolle gedämmt und wird durch eine mineralische Fassadendämmung ergänzt. Gemeinsam schaffen sie ein diffusionsoffenes und leistungsstarkes Bausystem. Das Konstruktionssystem bietet sehr gute Wärmedämmeigenschaften. Die doppelte Verkleidung der Wände aus OSB-Platten (15 mm) in Kombination mit Gipsfaserplatten (10 mm) bietet ausgezeichnete Erdbebensicherheit, Schallschutz und ein angenehmes Wohnklima.

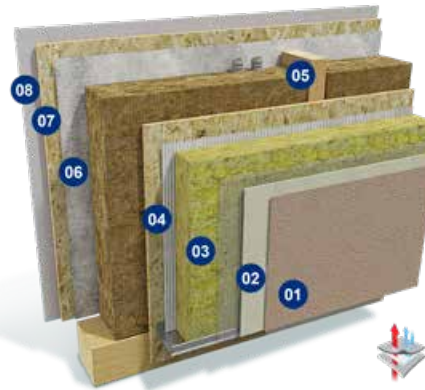
AUFBAU VON AUSSEN NACH INNEN:

01 Fassadenputz	2 mm
02 Vollflächig armierter Unterputz mit Gewebe	5 mm
03 Fassadendämmung	140 mm
04 OSB-Platte	15 mm
05 Holzständerkonstruktion	160 mm
Wärme- und Schalldämmung	160 mm
06 Dampfsperre	0,2 mm
07 OSB-Platte	15 mm
08 Gipsfaserplatte	10 mm

WANDSTÄRKE 347 mm

WÄRMEDÄMMUNG 300 mm

Wärmedurchgangskoeffizient durch die Wärmedämmung	0,12 W/m ² K
Wärmedurchgangskoeffizient bei Beachtung des Holzanteils	0,14 W/m ² K



LUMAR PRESTIGE EKO 3.0

Unter Berücksichtigung der Umweltauswirkungen der verbauten Materialien haben wir unser Grundkonstruktionssystem in das System LUMAR PRESTIGE EKO 3.0 weiterentwickelt. Es zeichnet sich durch die Verwendung natürlicher Dämmstoffe aus Zellulose und Holzfasern aus, die eine ausgezeichnete thermische Stabilität der Konstruktion und Schutz vor Sommerhitze bieten. Mit der Auswahl dieses Systems garantieren wir Ihnen auch ein energieeffizientes Zuhause.

AUFBAU VON AUSSEN NACH INNEN:

01 Fassadenputz	2 mm
02 Armiermörtel und Netz	3 mm
03 Fassadendämmung	140 mm
04 OSB-Platte	15 mm
05 Holzständerkonstruktion	160 mm
Wärme- und Schalldämmung	160 mm
06 Dampfsperre	0,2 mm
07 OSB-Platte	15 mm
08 Gipsfaserplatte	10 mm

WANDSTÄRKE 347 mm

WÄRMEDÄMMUNG 300 mm

Wärmedurchgangskoeffizient durch die Wärmedämmung	0,12 W/m ² K
Wärmedurchgangskoeffizient bei Beachtung des Holzanteils	0,13 W/m ² K



NIEDRIGSTENERGIE-HAUSSTANDARD LUMAR

Die Europäische Richtlinie gibt über die Energieeffizienz von Gebäuden vor, dass mit dem Jahr 2020 alle Neubauten als Niedrigstenergie-Häuser gebaut werden müssen, die ein Minimum an Energie ver-

brauchen, die sie wiederum größtenteils aus erneuerbaren Energiequellen gewinnen.

Lumar ist hier schon einen Schritt weiter: Bereits seit der Einführung unseres Passivhauses erfüllen wir die nun eingeforderten Standards bezüglich Energieklasse

und -effizienz. Wir können somit auf mehr als 15 Jahre Erfahrung in der Planung und im Bau von Niedrigstenergie-Häusern zurückgreifen und verfügen schon heute über entsprechende bewährte Konstruktionssysteme.

LUMAR MASSIV – CLT

Das Konstruktionssystem LUMAR MASSIV richtet sich an all jene, die bei der Hauskonstruktion eine massive Holzstruktur verwenden möchten. Die Tragkonstruktion besteht aus Kreuz verleimten massiven Holzplatten, die sowohl von außen als auch von innen mit Mineralfaserdämmung zusätzlich isoliert werden. Auf der Innenseite bildet dies eine 60 mm dicke Installationsebene, in der alle Installationen verlegt werden. Auf der Außenseite sind 200 mm Fassadendämmung verbaut. Anstelle von Mineralfaserdämmung kann auch Holzfaserdämmung verwendet werden. Dieses Konstruktionssystem wurde für anspruchsvollere architektonische Entwürfe entwickelt und richtet sich an alle, die ein Haus aus massivem Holz bauen möchten.

AUFBAU VON AUSSEN NACH INNEN:

01 Fassadenputz	2 mm
02 Vollflächig armierter Unterputz mit Gewebe	5 mm
03 Fassadendämmung aus Mineralwolle	200 mm
04 Massivholzkonstruktion	100 mm
05 Installationsebene	60 mm
Mineralische Wärme- und Schalldämmung	60 mm
06 Gipskartonplatte	15 mm

WANDSTÄRKE **382 mm**

WÄRMEDÄMMUNG **260 mm**

Wärmedurchgangskoeffizient durch die Wärmedämmung **0,12 W/m²K**
 Wärmedurchgangskoeffizient bei Beachtung des Holzanteils **0,13 W/m²K**

LUMAR MASSIV iQWOOD – DLT

Für den Bau von Häusern mit massiver Holzkonstruktion bieten wir Ihnen das innovative Konstruktionssystem LUMAR MASSIV iQwood an, das aus massivem Fichtenholz besteht und mit Buchenholzdübeln verbunden ist. Es handelt sich um ein diffusionsoffenes Konstruktionssystem, das vollständig ohne Klebstoffe oder andere chemische Zusätze hergestellt wird. Es bietet erstklassige Wohnqualität, ein gesundes Wohnklima und bietet gleichzeitig eine hohe technologische Raffinesse.

AUFBAU VON AUSSEN NACH INNEN:

01 Fassadenputz	2 mm
02 Vollflächig armierter Unterputz mit Gewebe	5 mm
03 Fassadendämmung	200 mm
04 iQwood Holzkonstruktion	90 mm

WANDSTÄRKE **297 mm**

WÄRMEDÄMMUNG **200 mm**

Wärmedurchgangskoeffizient **0,15 W/m²K**

INNENWAND LUMAR 3.0

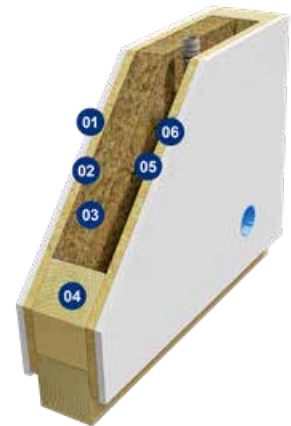
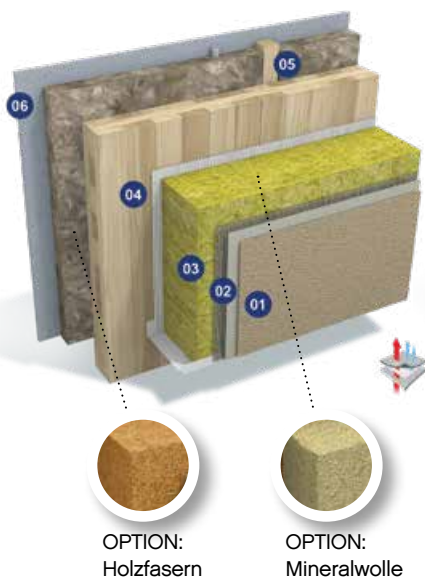
Die Innenwände in Lumar-Häusern haben eine Dicke von 15 cm, und auch hier verwenden wir eine beidseitige Doppelverkleidung. Die Tragstruktur hat eine Dicke von 10 cm und ist mit 5 cm Schalldämmung gefüllt. Sie ist auf beiden Seiten mit einer Doppelverkleidung ausgestattet, bestehend aus einer 15 mm dicken OSB-Platte und einer 10 mm dicken Gipsfaserplatte. Die Doppelverkleidung bietet wichtige Vorteile im Bereich der Erdbebensicherheit, der Verhinderung von Haarrissen und der Möglichkeit, schwerere Lasten aufzuhängen.

AUFBAU VON AUSSEN NACH INNEN:

01 Gipsfaserplatte	10 mm
02 OSB-Platte	15 mm
03 Wärme- und Schalldämmung aus Mineralwolle	50 mm
04 Holzständerkonstruktion	100 mm
05 OSB-Platte	15 mm
06 Gipsfaserplatte	10 mm

WANDSTÄRKE **150 mm**

Schallschutz Rw, R: **47 db**
 Feuerwiderstand: **REI 60**



www.lumar-haus.at



BERATUNG & VERKAUF:

Lumar Haus GmbH
Blaue Lagune, Teilfläche 63
2351 Wiener Neudorf
T: +43 (0) 2236 / 677 947
E: verkauf@lumar-haus.at
I: www.lumar-haus.at
I: www.blackline.at



Für den Inhalt verantwortlich: Lumar, Konzeption und Gestaltung: Kraft&Werk. Stand Jänner 2025, alle Inhalte und Darstellungen vorbehalten Satz- und Druckfehler und technischer Änderungen. Verwendete Abbildungen sind Symbolfotos. Sie müssen nicht der tatsächlichen Ausführung entsprechen und können aufpreispflichtige Elemente enthalten. Energiewerte sind abhängig vom Bauort. Fotos: Lumar.