

LUMAR[®] HÄUSER

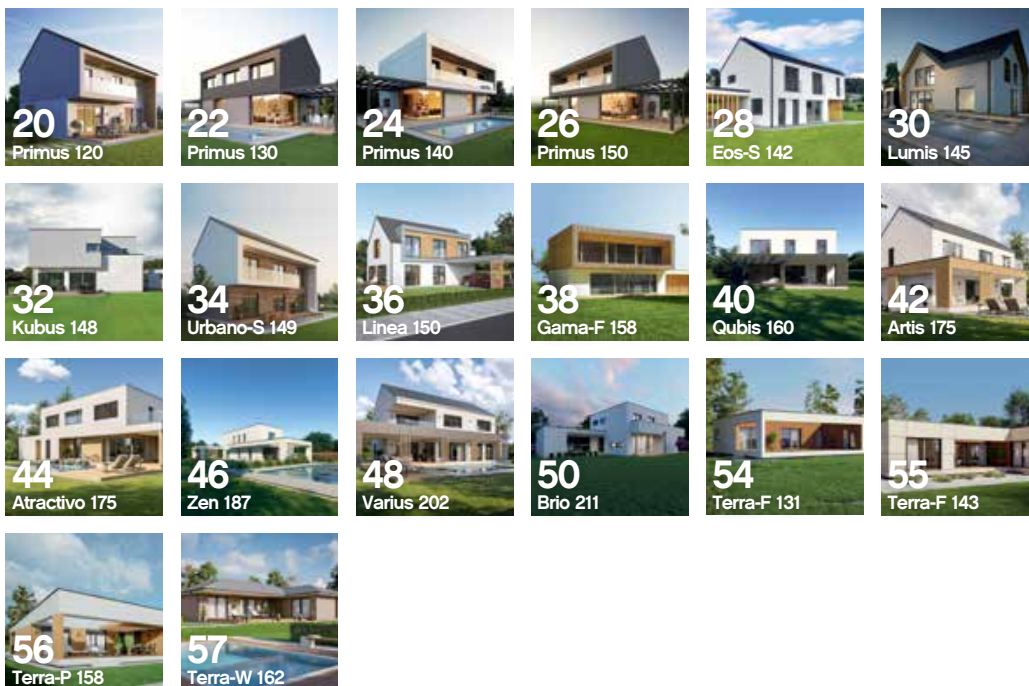




06 NIEDRIGSTENERGIEHAUS (NEH)

10 INDIVIDUAL

16 AVANTGARDE



58 CLASSIC





BESSER LEBEN

Lumar Haus steht wie zur Zeit der Gründung im Jahr 1993 immer noch für die gleichen Werte: Die Entwicklung und den Bau von individuellen, energieeffizienten, architektonisch ausgereiften und nachhaltigen Gebäuden, die während ihres Lebenszyklus die Umwelt minimal belasten. Das ist unsere Mission, unsere Vision, unser Ziel.

Wir haben schon sehr früh unsere Forschung und Entwicklung auf den Bau von innovativen Niedrigenergie- und Passivhäusern ausgerichtet, die einen besonders hohen Lebenskomfort bieten. Bereits 2007 haben wir das erste Passivhaus gebaut, zwei Jahre später das erste Plusenergiehaus und im Jahr 2013 das erste Aktivhaus. Gemeinsam mit renommierten Architekten haben wir seit unserer Gründung unzählige Einfamilienhäuser und individuelle Konzepte entwickelt, die zum Heim für mehr als 2.350 Familien wurden.

Unsere Denkweise war schon immer visionär, innovativ und zukunftsweisend und bestätigt die heutigen Bautrends. Häuser von Lumar verbinden höchste architektonische Planungskunst mit hochmoderner Technologie. Die kontrollierte Wohnraumlüftung (KLW) ist mittlerweile ein oft gewähltes zusätzliches technisches Ausstattungsdetail zum Standardangebot bei Lumar-Häusern. Sämtliche unserer Häuser überzeugen als Niedrigstenergiehäuser mit höchster Energieeffizienz und Funktionalität.

Fast 30 Jahre an Erfahrungen, Können und Wissen ermöglichen uns eine fachgerechte Beratung und professionelle Abwicklung bei jedem Bauprojekt. Wir begleiten unsere

Kunden durch den gesamten Prozess der Entstehung ihres Traumhauses – von der ursprünglichen Idee bis zum Einzug. Mit optimierter Technologie können wir heute bei bestem Preis-Leistungsverhältnis Hochleistungshäuser mit eingebauten qualitativ hochwertigen Komponenten und Details anbieten. Sie beinhalten neben effizienten Energielösungen, diffusionsoffenen Systemen und ökologischen Baustoffen auch Lösungen für den Einbau von Sonnenkraftwerken und Kfz-Ladestationen. Allen unseren Projekten gemeinsam ist der besonders hohe Wohnkomfort, der mit der außergewöhnlichen Architektur und dem hohen Maß an technischem Know-how einhergeht.

Unsere Vision geht noch viel weiter. Wir sind uns im Klaren, dass das Heim nicht mehr nur ein Haus ist, in dem wir unsere Zeit mit Familie und Freunden verbringen, sondern dass es zum Knotenpunkt verschiedener Technologien im Konzept eines nachhaltigen Wohnbaus wird. Deswegen werden wir uns künftig der Entwicklung und Implementierung des Zero Emission Living-Konzepts voll widmen. Einem Konzept, das sich ganzheitlich jenen Aspekten verschreibt, die unseren Wohnkomfort beeinflussen – z. B. Schall, Luft, Temperatur, Tageslicht oder die Betriebskosten während des gesamten Lebenszyklus. In unserer Forschung wollen wir uns nicht nur auf das Haus beschränken, sondern auch sinnvoll alle anderen Faktoren berücksichtigen, die auf unser Wohnen und die Umwelt, in der wir leben, Einfluss nehmen.

Wir werden weiterhin ein zuverlässiger und sicherer Partner beim Hausbau sein. Ein Partner, der seinen Kunden gegenüber leistet und erfüllt, was

vereinbart wurde; ein Partner, der seinen Verbindlichkeiten gegenüber den Lieferanten, Subunternehmern und den eigenen Mitarbeitern nachkommt und dabei in Entwicklung investiert. Auf diese Weise können wir auch künftig den hohen Qualitätsanspruch und die Zufriedenheit unserer Kunden garantieren. Das ist Teil der Unternehmensphilosophie, die wir täglich unseren Mitarbeitern und Partnerunternehmen vorleben und gemeinsam mit ihnen hochhalten.

Bei der Gestaltung unserer Häuser werden Sie, unsere Kunden, auch künftig im Vordergrund stehen. Lumar-Häuser werden weiterhin hohen architektonisch-ästhetischen Kriterien entsprechen, die Grundrisse werden funktional und vielseitig nutzbar sein, die Gestaltung modern und den aktuellen Trends folgend. Wir werden wie immer erfolgreich Trends bei modernen und funktional konzipierten Fertighäusern setzen, die mit ihrer Erscheinungsform und ihrer Raumaufteilung überzeugen. Unsere Mission und Verantwortung den Kunden gegenüber ist es, Ihnen, in Lumar-Häusern, den besten Wohnkomfort zu bieten.

Marko Lukić,
Geschäftsführender Gesellschafter

FAST 30 JAHRE ENTWICKLUNG, ERFAHRUNG UND INNOVATION

Seit der Gründung des Unternehmens Lumar im Jahr 1993 lautete unsere Philosophie "Entwicklung und hohe Qualität". Schon frühzeitig orientierten wir uns an einer nachhaltigen Bauweise, führten moderne Technologien ein und setzten unsere Fachkenntnis beim Bau von innovativen Gebäuden im Passivhausstandard und bei der Gestaltung neuer Trends ein. Unsere Erfahrung und unser Wissen ermöglichen es uns, auf praktisch alle individuellen Wünsche und Kundenerwartungen einzugehen, wodurch wir zu einem der innovativsten Hersteller von Fertighäusern avancierten.

EIN PAAR ZAHLEN & FAKTEN:



2.450

Bau von mehr als
2.450 Wohneinheiten.



540

Bau von mehr als 540
Passivhausobjekten.



3

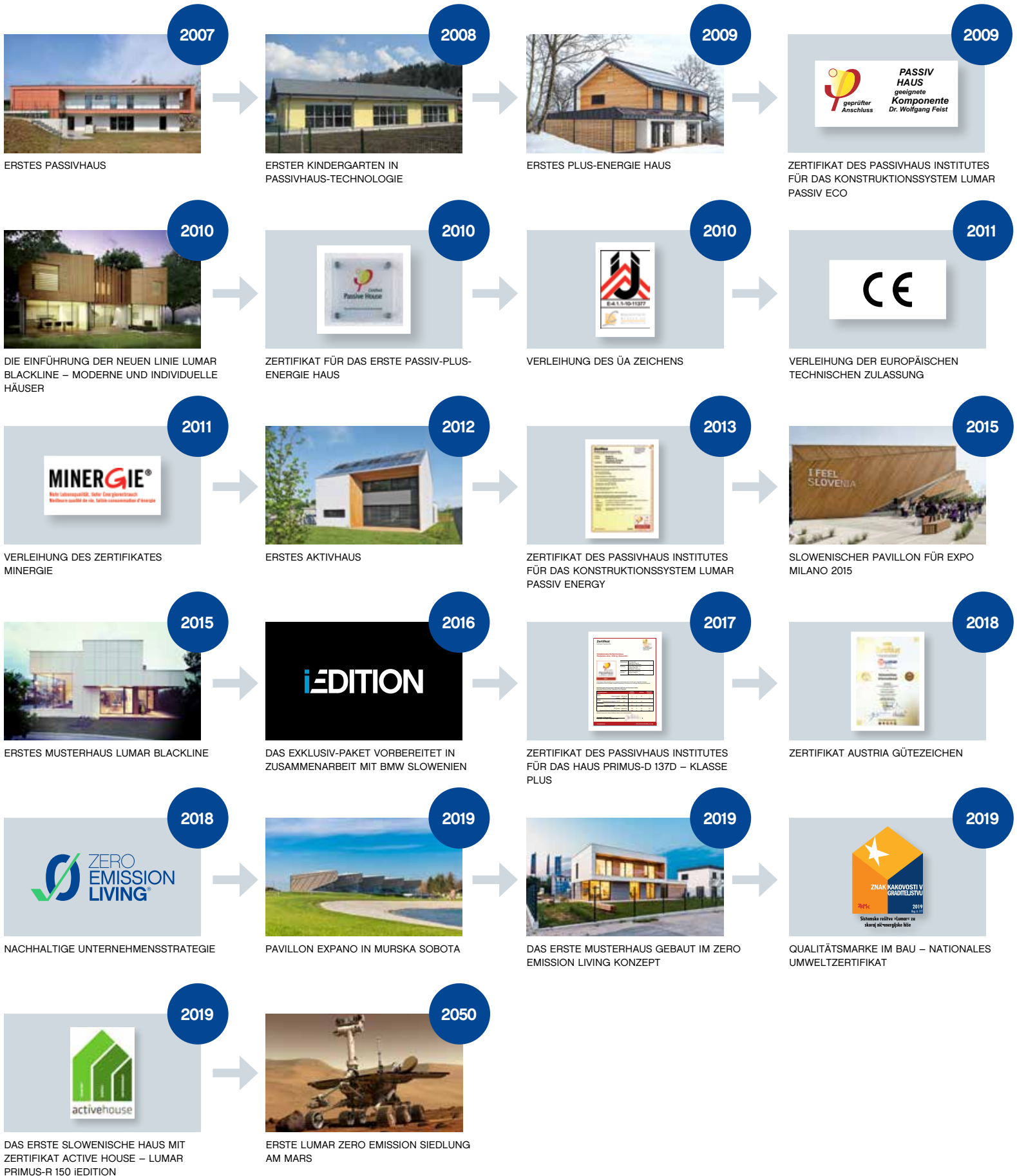
Bau von 3 Kindergärten mit
Passivhaus-Technologie.

- Auszeichnung mit der slowenischen Goldenen Gazelle 2009 und der Gazelle der Dravsko-Pomurska Region 2009 für das am schnellsten wachsende slowenische Unternehmen.

- Auszeichnung mit mehr als 25 Preisen im In- und Ausland für Architekturkonzepte und für Energieeffizienz.
- Kooperationen mit den prestigeträchtigen Universitäten von Princeton und Harvard.

- Partnerschaft mit BMW im Bereich Wohnen und Mobilität in Slowenien.
- Trendsetter im Montagebau.

WICHTIGE ENTWICKLUNGSMILESTONES



DIE LUMAR-WELT: INNOVATIVES NACHHALTIGES BAUEN

Die Wünsche und Prioritäten unserer Bauherren, Gegebenheiten und Beschränkungen etwa beim Baugrund und sonstige Besonderheiten der jeweiligen Situation stellen für Lumar jedes Mal eine besondere kreative Herausforderung dar, der wir mit der Entwicklung von individuellen, energieeffizienten und architektonisch einzigartigen Lösungen begegnen.

Dabei verbinden Lumar Häuser auf höchster Ebene ausgezeichnetes Design, hervorragende Architektur und neueste Technologien. Mit unseren Entwürfen setzen wir Standards und entwickeln Technologie und Design kontinuierlich weiter. Nach 25 Jahren Erfahrung, Forschung und Wissen bieten wir unseren Kunden eine ausgezeichnete und solide konzipierte,

energieeffiziente, typisierte Architektur, sind aber durch unser Know-how auch erfahrener Partner beim Bau von individuellen Objekten und ganz persönlicher, einzigartiger Traumhäuser. Zur Auswahl stehen sechs Haustypen von Lumar:



INDIVIDUAL

Auf Grundlage Ihrer Wünsche und Erwartungen konzipieren und bauen wir für Sie ein völlig individuelles Lumar-Haus. Bei der Gestaltung sind keine Grenzen gesetzt.



AVANTGARDE

Zeitgemäße Häuser, die sich durch klare Linien und große Glasflächen auszeichnen und mit viel Frische und Transparenz darstellen. Die individuelle Nutzung der Räume wird erst durch die Auswahl der Möbel bestimmt.



CLASSIC

Stets aktuelle Architektur mit durchdachter Raumaufteilung ist die Hauptstärke der Häuser aus der Classic-Gruppe. Lebendige Details und der Einsatz zeitgemäßer Materialien sorgen für einen Hauch an Moderne.



GREENLINE

Mit der Lumar GreenLine-Serie haben wir das Konzept geschaffen, welches über die strengen Strukturen des Hauses hinauswächst, eine neue Dimension der Verbindung mit der Natur bietet.



BLACKLINE

Mit dem zeitgemäßen Architekturkonzept und einer hochwertigen Materialauswahl stellen die Häuser aus der Lumar-Familie BlackLine einen nachhaltig-modernen Fertigbau dar.



KLEINGARTENWOHNHAUS

Moderne Architektur für Individualisten lässt sich auch auf Kleingartengrundstücken umsetzen – Erfahrung, Fachwissen und Visionen von grünen Wohnoasen vorausgesetzt.



ZERO EMISSION LIVING – DAS LEBEN OHNE EMISSIONEN

Lumar gestaltet und gibt schon seit mehr als einem Jahrzehnt die Trends auf dem Gebiet des Fertigbaus vor. Mit dem Passiv-, Plusenergie- und dem Aktivhaus haben wir als erster slowenischer Hersteller von Fertighäusern Technologie und Energie-Lösungen entwickelt, die effizient und nachhaltig sind und die Umwelt während deren Lebenszyklus minimal belasten. ZERO EMISSION LIVING ist die Folge unserer bisherigen Aktivitäten.

ZERO EMISSION LIVING ist aber auch unsere Verpflichtung und Einstellung für die Zukunft. Wir sind uns im Klaren, dass das Heim nicht mehr nur ein Haus ist, in dem wir unsere Zeit mit der Familie und Freunden verbringen, sondern zum Knotenpunkt für verschiedene Technologien im Konzept des nachhaltigen Wohnbaus wird. Deshalb werden wir künftig unser Augenmerk noch stärker auf die Entwicklung und Umsetzung des Konzepts von ZERO EMISSION LIVING ausrichten. Ein Konzept, das sich ganzheitlich jenen Aspekten verschreibt, die unseren Wohnkomfort beeinflussen – etwa Schall, Luft, Temperatur, Tageslicht und die Betriebskosten während des gesamten Lebenszyklus. Wir werden in das Konzept auch andere Faktoren einschließen, die sich auf uns und unsere Umwelt auswirken – nachhaltige Mobilität, Selbstversorgung mit Nahrung, Abfallbeseitigung und andere Quellen.

Das ZERO EMISSION LIVING-Konzept verstehen wir bei Lumar als ein Bündel ganzheitlicher Lösungen auf dem Gebiet des nachhaltigen und emissionsfreien Wohnens, das sich positiv auf mehrere Generationen auswirken wird. Warum? Weil wir glauben, dass dies die einzige nachhaltige Lösung für unseren Planeten ist.

FUNKTIONSWEISE DER NIEDRIGSTENERGIE-HÄUSER VON LUMAR

Für die Errichtung eines Eigenheimes mit hohem Wohnkomfort und minimalem Energieverbrauch bedarf es sorgfältiger Planung, denn moderne Häuser mit hoher Energieeffizienz sind heutzutage interdisziplinär geplante Objekte, in denen anspruchsvolle Architektur und das Wissen um die jüngste technologische Entwicklung vereint sind. Dazu kommt, dass gemäß der Europäischen Richtlinie über Energieeffizienz von Gebäuden ab dem Jahr 2020 alle Gebäude die technischen Anforderungen eines Niedrigstenergie-Hauses erfüllen müssen. Dieses ist als Gebäude mit sehr hoher Energieeffizienz, minimal benötigter Funktionsenergie und einem hohen Anteil an erneuerbarer Energie für die Gewinnung der benötigten Energie-Funktionsmenge definiert.

Im Kern der dafür notwendigen Planung stehen hochwertige Komponenten; eine optimal wärmegeämmte Gebäudehülle, entsprechende Fenster und Türen, passende Luftdichtheit sowie ein Heizungs- und Lüftungssystem mit Wärmerückgewinnung. Allerdings reichen Einzelkomponenten allein für die hochwertige Endausführung nicht aus. Aufgrund unserer Erfahrung von mehr als 10 Jahren mit dem Bau von Passivhäusern, bei denen die technischen Anforderungen noch strikter sind als bei Niedrigstenergiehäusern, garantieren wir Ihnen fortschrittliche Lösungen und ein Zuhause, das den Baustandards von 2020 entspricht und

höchsten Wohnkomfort bei niedrigsten Kosten bietet.

Sie können aus vier verschiedenen Systemen (Lumar PRESTIGE, Lumar MASSIV, Lumar PASSIV PRESTIGE und LUMAR PASSIV ECO) wählen, wobei wir Sie natürlich in Bezug auf Ihre architektonischen Vorstellungen, aber auch der gewünschten Energieklasse und bei der Wahl des optimalen Konstruktionssystems, beraten.

Folgende Einzelkomponenten gilt es bei der Erfüllung der vorgeschriebenen Energieklassen zu berücksichtigen:

1. GEBÄUDEHÜLLE

Die Gebäudehülle ist, wie die Kleidung beim Menschen, die uns vor Witterungsverhältnissen schützt: gegen Kälte, Sommerhitze und Regen. Die Basis stellt eine entsprechend wärmegeämmte Gebäudehülle dar, die für das Erreichen der gewünschten Energieeffizienzklasse und des hohen Wohnkomforts besonders relevant ist und bei der sämtliche Details richtig projiziert und ausgeführt sein müssen.

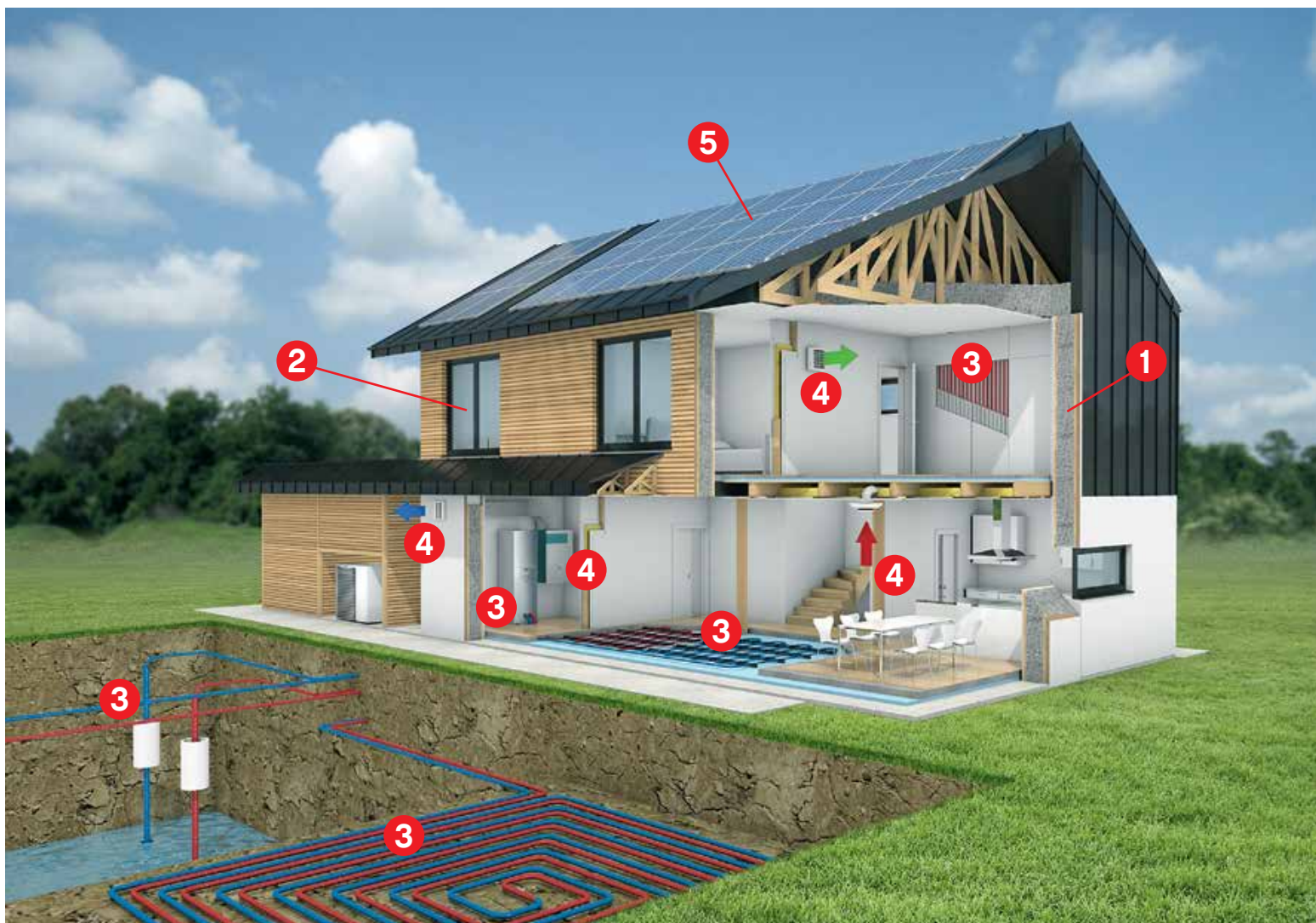
Bei der Auswahl des Wärmedämmmaterials werden von uns auch andere Eigenschaften berücksichtigt, damit diese Materialien auch eine optimale Wärmestabilität bieten und sich so in einem ganzjährig angenehmen Wohnklima bemerkbar machen.

2. FENSTER UND TÜREN

Mehr denn je verbringt man viel Zeit in seinen geschlossenen vier Wänden – umso wichtiger ist es, bei der Planung des Zuhauses besonderes Augenmerk auf angenehme, helle Räume, sprich großzügig dimensionierte Fenster zu legen. Große Glasflächen haben zusätzlich den Vorteil, im Winter die kostenlose Sonnenenergie für die passive Raumheizung nutzen. Umgekehrt muss man aber in den warmen Monaten einen entsprechenden Sonnenschutz sicherstellen, um eine Überhitzung zu vermeiden. Hier arbeiten wir mit Außen-Beschattung oder mit Architekturdetails, und wählen die exakt passenden Fenster, sprich mit entsprechend wärmeisoliertem Rahmen, thermischen Distanzhaltern und dreifacher Verglasung. Der Einbau erfolgt in normgerechter Ausführung.

3. HEIZUNGSSYSTEM

Zeitgemäßes Heizen bieten wir Ihnen in Lumar-Häusern mit Niedertemperatur-Flächenheizungssystemen an, die den Energiebedarf aus erneuerbaren Energiequellen speisen. Die Flächenheizung kann als Boden-, Decken- oder Wandheizung ausgeführt werden. Überwiegend arbeitet Lumar mit Wärmepumpen, die unterschiedliche Quellen (Erde, Wasser, Luft) nutzen.



4. BELÜFTUNGSSYSTEM

Das Belüftungssystem mit Wärmerückgewinnung, das wir bei Lumar in all unsere Häuser einbauen können, ist für das Erreichen der Energieeffizienz eines Niedrigstenergie-Gebäudes fast zwingend nötig. Mit einer ausgezeichneten Gebäudehülle und der entsprechenden Luftdichtigkeit minimieren wir die Wärme- und Lüftungsverluste. Zur Gewährleistung der entsprechenden Luftqualität im Raum müssten die Räume allerdings regelmäßig durchlüftet werden, was speziell im Winter zu großen Wärmeverlusten führen würde. Mit dem Einbau einer kontrollierten Wohnraumlüftung mit Wärmerückgewinnung sorgen wir

für ständige Zufuhr an frischer und vorgewärmter Luft, ohne die Fenster öffnen zu müssen – kein Verlust an Wärme und Energie. Die Anlage erfasst die frische Luft aus der Umgebung und führt sie über die Reinigungsfilter zum Wärmetauscher, wo sie mit der Wärme der Abluft vorgewärmt wird. Diese wird aus Räumen wie Küche oder Bad abgesaugt. Die abgekühlte verbrauchte Luft wird aus dem Haus abgeleitet und die vorgewärmte frische Luft durch Rohrleitungen lautlos in die Räume zugeführt. Bei Lumar setzen wir auf bewährte, lautlose und energieeffiziente Belüftungssysteme, um auch auf diesem Level ein hohes Niveau an Wohnkomfort zu bieten.

5. SONNENENERGIE

Die unerschöpfliche und kostenlose Sonnenenergie kann wesentlich besser genutzt werden als nur für die passive Beheizung der Gebäude durch die Glasflächen, nämlich – wie in den letzten Jahren vermehrt üblich – zur Gewinnung von Strom. Mit dem Einbau der für Ihren Bedarf passenden Sonnenenergieanlage können Sie die gesamte Funktionsenergie des Gebäudes selber erzeugen und haben vom ersten Tag an geringe oder gar keine Stromkosten in Ihrem Lumar-Haus.

INDIVIDUAL GESTALTEN SIE IHR EIGENES HAUS

Lumar INDIVIDUAL – Sie können ein Haus entwerfen oder auswählen, das ganz und gar Ihren Wünschen entspricht. Gerne helfen wir Ihnen bei der Auswahl des Architekten oder Sie haben bereits einen Entwurf für Ihr zukünftiges Zuhause vorliegen. Wir helfen Ihnen bei der Wahl der Materialien und sorgen dafür, dass Ihr Haus hochwertig und nach Ihren Vorstellungen gebaut wird. Die Erfüllung der individuellen Wünsche unserer Kunden stellt für uns eine willkommene Herausforderung dar.

Obgleich noch immer viele Leute der Meinung sind, Fertighäuser seien langweilig und immer gleich, gilt das für die Lumar Häuser schon lange nicht mehr.

Beim Bau individueller Lumar-Häuser auf den anspruchsvollen europäischen Märkten haben wir ausreichend Kenntnisse und Erfahrungen gesammelt, um selbst anspruchsvollste Projekte im Bereich des individuellen Bauens angehen zu können.



LUMAR INDIVIDUAL – NACH IHREN VORSTELLUNGEN

Unser Programm Lumar INDIVIDUAL ermöglicht, Ihre Persönlichkeit, Ihren Charakter und Ihren Sinn für Ästhetik bis ins kleinste Detail auszudrücken. Wir gehen auf Ihre Wünsche, Erwartungen und Anforderungen ein und gemeinsam mit Experten aus unserer Architekturabteilung gestalten wir Ihr maßgeschneidertes Haus. Nur für Sie. Zusammen mit unseren Architekten und Verkaufsberatern bieten wir Ihnen die Lösung zur Gestaltung Ihres einzigartigen Heims an und entwickeln es mit Ihnen weiter. Dadurch haben Sie Ihr Budget fest im Griff und die Möglichkeit, im Entstehungsprozess mitzuentcheiden.

AUSGEZEICHNETE VERKNÜPFUNG VON DESIGN, ARCHITEKTUR UND TECHNOLOGIE

Lumar verbindet in seinen Häusern nachhaltiges Bauen mit moderner Architektur. Unsere Projekte haben den Anspruch, die hohen Erwartungen unserer Kunden zu übertreffen. Dies gelingt uns, in dem unsere Häuser abgesehen von der Errichtung auf technisch und technologisch höchstem Niveau, immer auch einen Mehrwert bieten. Zusammen mit den Architekten aus unserem Haus und vielen innovativen Designern, die unsere Philosophie und unser Handeln verwirklichen, stellen wir uns dieser Herausforderung, die durch den Slogan "besser leben" verkörpert

wird und die sich in all unseren Häusern widerspiegelt.

JEDER KANN SEINE TRÄUME VERWIRKLICHEN


Uns ist bewusst, dass der Individualismus aufgrund der Vielfalt der Lebensstile und Überzeugungen heutzutage, wie nie zuvor zur führenden architektonischen Herausforderung geworden ist. Daher bieten wir neben den modernen architektonischen Lösungen auch eine Vielzahl an Möglichkeiten, die Häuser individuell zu gestalten und anzupassen. Diese berücksichtigen, durch funktionale und gestalterische Eingriffe die individuellen Anforderungen, aber auch, die Einhaltung der Umgebungsspezifikationen einzelner

Standorte. Die implementierten architektonischen Lösungen werden sorgfältig durchdacht und in einer offenen, einfachen und logischen Struktur entworfen. So sind verschiedene Anpassungen möglich, ohne den Wohnraum, die energetischen oder ästhetischen Qualitäten des grundlegenden Konzepts zu gefährden. Die Möglichkeiten der individuellen Auswahl von Materialien, Fenstern und weiterer architektonischer Elemente führen zur Schaffung einer ganz individuellen, architektonisch harmonischen Einheit. So bauen wir heute moderne, effiziente und umweltfreundliche Häuser. Es gibt praktisch keine Hindernisse und Einschränkungen, um die individuellen Wünsche unserer Kunden zu erfüllen.




IN 9 SCHRITTEN ZUM LUMAR HAUS

Unsere Berater begleiten Sie von Anfang bis zum Einzug in Ihr neues Zuhause. Mit ihrem Fachwissen und Beratung bieten sie Ihnen Sicherheit bei der Planung und allen weiteren Bauschritten. So wird der Hausbau mit Lumar-Haus zu einem angenehmen und besonderen Erlebnis.




1. KENNENLERNEN, WÜNSCHE UND BEDÜRFNISSE

Beim ersten Treffen stellen wir uns vor und diskutieren über Ihre Ideen für Ihr Traumhaus. Wir erarbeiten eine umfassende Analyse Ihrer Bedürfnisse um Sie kompetent zu beraten.



2. BERATUNG UND PLANUNG

Für eine individuelle Planung, die nur an Sie angepasst wird, sprechen wir über Ihre Wünsche und Ideen, Budget und helfen Ihnen die gesamten Kosten zu definieren.



3. ANGEBOTSVORBEREITUNG UND ANPASSUNG

Mit jahrelanger Erfahrung planen und gestalten wir Ihr neues Haus, das komplett auf Ihre Wünsche zugeschnitten wird. Nach der Planung wird ein detailliertes Angebot vorbereitet welches Ihren Wünschen und ausgewählten Materialien entspricht.



4. VERTRAGSUNTERZEICHNUNG

Mit der Vertragsunterzeichnung wählen Sie uns als Ihren Partner für die Errichtung Ihres neuen Zuhauses aus und geben uns Ihr Vertrauen, dass wir Ihre Träume realisieren. Damit haben Sie einen Vertragspartner, der für den Bau und die Koordination aller vereinbarten Leistungen verantwortlich ist.



5. EINREICHPLANUNG UND BAUGENEHMIGUNG

In dieser Phase bereiten wir eine umfassende Einreichplanung vor. Unsere erfahrenen Fachleute kennen den Bauprozess und die notwendigen Behördengänge und helfen beim Bauantrag zur Erlangung der Baugenehmigung sowie bei der Kontaktaufnahme zu Ämtern und Institutionen.



6. BEMUSTERUNG

In der Bemusterungsphase beginnen wir mit der Planung aller Details Ihres neuen Zuhauses. Wir definieren Positionen aller Installationen. Sie wählen Fliesen, Parkett, Traumbad und vieles mehr aus.




7. HAUSBAU

Von der Produktion und Montage bis zur Fertigstellung Ihres Hauses. Unser Bauleiter erstellt einen groben Zeitplan und koordiniert während des Baus alle unsere geprüften und langjährigen Subunternehmer. Die komplette Bauzeit haben Sie einen Ansprechpartner zur Verfügung, der für einen reibungslosen Bauprozess verantwortlich ist. Wir überwachen ständig die Qualität der Ausführung und Sicherheit.



8. HAUSÜBERGABE

In der vereinbarten Frist übergeben wir Ihnen das Haus. Wir überprüfen gemeinsam die Umsetzung und Fertigung Ihres neuen Zuhauses und antworten auf alle Ihre Fragen. Bei der Hausübergabe übergeben wir Ihnen die Schlüssel zu Ihrem neuen Zuhause.



9. EINZUG IN IHR NEUES ZUHAUSE

Willkommen – Ihr Traumhaus ist fertig und bereit für den Einzug. Wir sind uns sicher, dass wir während des ganzen Bauprozesses Ihr Vertrauen rechtfertigen und heißen Sie willkommen in Ihrem neuen Zuhause.

HÄUSER NACH IHREN WÜNSCHEN

Architekten aller Generationen mit den unterschiedlichsten konzeptionellen Ansätzen vertrauen uns. Wir sind stolz auf die erfolgreiche Zusammenarbeit mit Investoren, die uns die Lösungen ihrer ausgewählten Architekten für die Umsetzung der ganz besonderen,

einzigartigen Gestaltung ihrer zukünftigen Häuser anvertraut haben. Diese Beziehungen dienen als Beweis für unsere Anpassungsfähigkeit und stellen für uns eine wertvolle Referenz dar. Durch den höchst respektvollen Umgang mit Urheberrechten werden Integrität und

Originalität des architektonischen Konzepts und der Geschichte dahinter bewahrt. Wir sind uns der Einzigartigkeit und Wichtigkeit von der Qualität der Architektur bewusst und freuen uns darauf, weitere individuelle Ideen zu verwirklichen.



SLOWENISCHER PAVILLON FÜR DIE EXPO MILANO 2015

Individuelles bauen

Fläche: **800 m²**

Architektur: **SoNo Architekten**



INDIVIDUALHAUS

Fläche: **245 m²**

Architektur: **Plan B d.o.o.**



INDIVIDUALHAUS

Einfamilienhaus

Fläche: **162,20 m²**

Architektur: **Miha Završnik u.d.i.a., Lumar**



HAUS LUMAR BLACKLINE PURE EE

Fläche: **191,30 m²**

Architektur: **SoNo Architekten**



INDIVIDUALHAUS

Einfamilienhaus
 Fläche: **168,00 m²**
 Architektur: **SoNo Architekten**

INDIVIDUALHAUS BLACK LINE

Einfamilienhaus
 Fläche: **236,58 m²**
 Architektur: **SoNo Architekten**



INDIVIDUALHAUS

Einfamilienhaus
 Fläche: **184,32 m²**
 Architektur: **Nava Architekten**



INDIVIDUALHAUS

Einfamilienhaus
 Fläche: **150,80 m²**
 Architektur: **Ari Griffner**

INDIVIDUALHAUS

Einfamilienhaus
 Fläche: **197,67 m²**
 Architektur: **individuelles Design**



INDIVIDUALHAUS

Architektur: **Alja Ovsenik, u.d.i.a. und Andreja Gabrovec, u.d.i.a**



AVANT
GARDE



AVANTGARDE FERNAB VOM ALLTÄGLICHEN

Die Häuser AVANTGARDE sind voll Frische und Transparenz. Sie zeichnen sich durch klare Linien, große Fensterflächen und vielen freien Flächen aus. Dabei bestimmt erst die Aufstellung der Möbel den eigentlichen Verwendungszweck. Diese Häuser sind für

Bewohner gedacht, die auf Individualität und Flexibilität großen Wert legen. Die AVANTGARDE-Häuser sind einzigartige Bauten – nicht nur ein Wohnhaus sondern ein Zuhause, weitab vom Alltäglichen.

Primus

VIELFALT ERGIBT INDIVIDUALITÄT



Arch.: Danijel Čelig und Kristina Rakušček

Das Haus PRIMUS ist der Star in Sachen Vielseitigkeit im Sortiment der Niedrigstenergiehäuser von Lumar. Es ist in vier Größen und mit unterschiedlichen Dachformen ausführbar – 30° Satteldach (S), 22° Walmdach (W), 7° Pultdach (P) oder Flachdach (F) – und seine Fassade kann (je nach Wunsch) mit Verputz oder Holzverkleidung gestaltet werden.

Es stehen dabei immer zwei vollwertige Etagen ohne Dachschräge zur Verfügung.

Egal welches Modell – klare Formen, kompaktes Design und viel Platz für persönlichen Freiraum zeichnen dieses Haus aus.

Der Grundriss ist so gestaltet, dass sich die Räume nach Süden öffnen und durch die großen Glasflächen die Sonnenenergie eingefangen wird.



Primus-F 140 iEDITION



S - Satteldach

iEdition



F - Flachdach

iEdition



P - Pultdach

Design



W - Walmdach



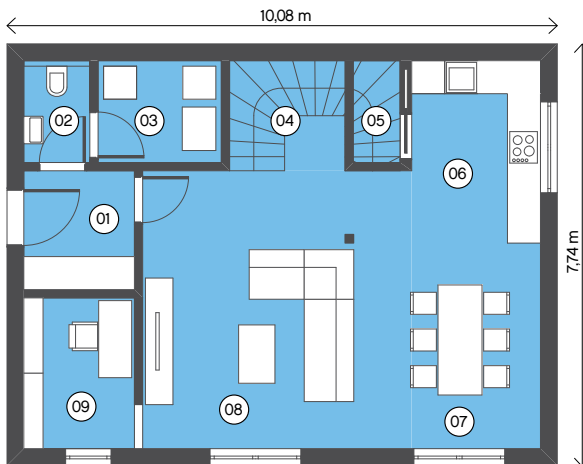
Lumar Primus Satteldach Urbano

Primus 120



Erdgeschoss

01	Diele	4,34 m ²
02	WC	2,22 m ²
03	Technikraum	4,15 m ²
04	Treppe	4,20 m ²
05	Speis	1,57 m ²
06	Küche	7,76 m ²
07	Essbereich	8,78 m ²
08	Wohnbereich	24,69 m ²
09	Arbeitszimmer	5,51 m ²
		63,22 m²





Primus 120

Durch effiziente Raumplanung bietet Primus 120 praktisch alles, was auch ein großes Haus anbieten kann. Es ist für eine aktive vierköpfige Familie konzipiert. Aufgrund seiner kompakten Bauweise platziert sich dieses Haus auch ausgezeichnet auf kleineren Grundstücken – sowohl in urbanen als auch in ländlichen Gebieten.

Über das Haus

Wohnfläche:
120,12 m²

Außenabmessungen:
10,08 x 7,74 m

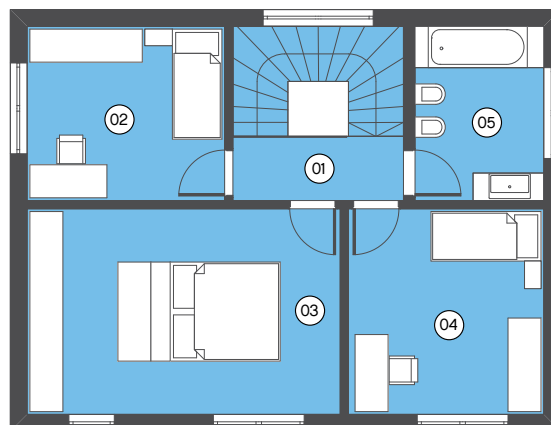
Dachneigung:
2°, 7°, 22°, 30° oder 38°

Raumhöhe OG:
volles Obergeschoss

Dachform:
Satteldach, Pultdach, Flachdach und Walmdach

Obergeschoss

01 Flur	3,62 m ²
02 Kinderzimmer 1	11,36 m ²
03 Schlafzimmer	21,25 m ²
04 Kinderzimmer 2	13,26 m ²
05 Badezimmer	7,41 m ²
	56,90 m²
GESAMT	120,12 m²



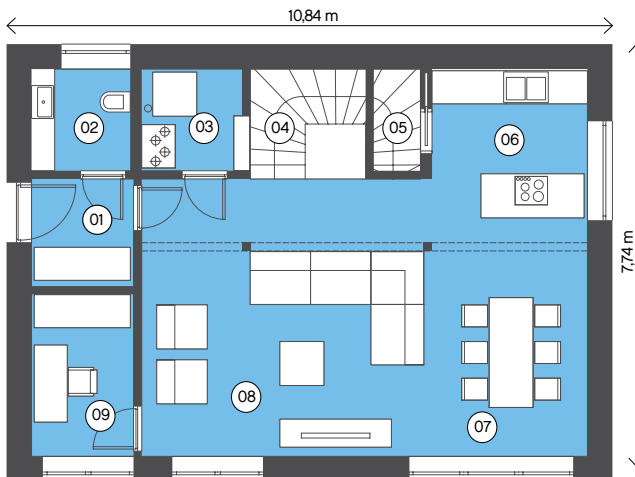


Lumar Primus Satteldach iEDITION

Primus 130

Erdgeschoss

01	Diele	3,68 m ²
02	WC	3,38 m ²
03	Technikraum	3,38 m ²
04	Treppe	4,20 m ²
05	Speis	1,57 m ²
06	Küche	9,37 m ²
07	Essbereich	10,58 m ²
08	Wohnbereich	26,69 m ²
09	Arbeitszimmer	5,56 m ²
		68,41 m²





Lumar Primus Satteldach Design

Primus 130

Wenn Finanzen und räumlichen Perspektiven in Konflikt geraten, ist die Bauherrenfamilie mit dem Primus 130 bestens beraten. Denn das Haus bietet die größte Ausbeute auf einer begrenzten Fläche. Es vereint Architektur, Wohnlichkeit und Rationalität auf perfekte Weise.

Über das Haus

Wohnfläche: **129,53 m²**

Außenabmessungen: **10,84 x 7,74 m**

Dachneigung: **2°, 7°, 22°, 30° oder 38°**

Raumhöhe **OG: volles Obergeschoss**

Dachform: **Satteldach, Pultdach, Flachdach und Walmdach**



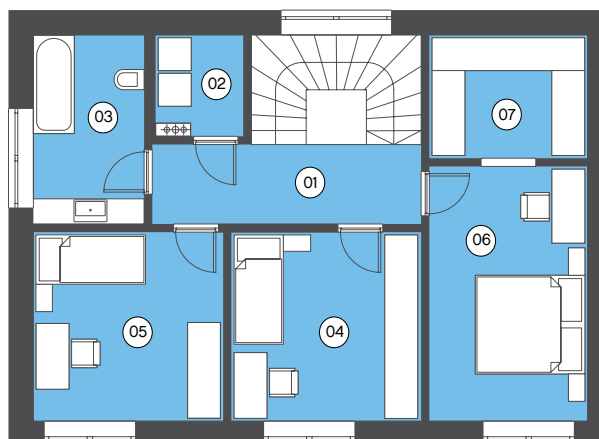
Obergeschoss

01	Flur	7,12 m ²
02	Hauswirtschaftsraum	2,96 m ²
03	Badezimmer	7,08 m ²
04	Kinderzimmer	12,01 m ²
05	Kinderzimmer	12,01 m ²
06	Schlafzimmer	13,44 m ²
07	Ankleide	6,50 m ²

61,12 m²

GESAMT

129,53 m²



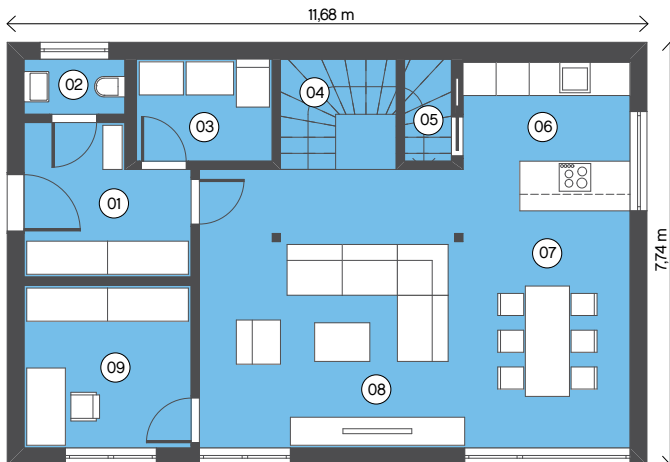


Lumar Primus Flachdach iEDITION

Primus 140

Erdgeschoss

01	Diele	7,46 m ²
02	WC	1,83 m ²
03	Technikraum	4,55 m ²
04	Treppe	4,20 m ²
05	Speis	1,57 m ²
06	Küche	9,85 m ²
07	Essbereich	11,33 m ²
08	Wohnbereich	24,14 m ²
09	Arbeitszimmer	8,94 m ²
		73,87 m²





Primus 140

Das Haus ohne Kompromisse. Die architektonische Gestaltung der Räume schafft eine perfekte Balance zwischen Komfort und Funktionalität. Mit seiner außergewöhnlichen Geräumigkeit entsteht der Eindruck von einem viel größerem Haus, als es wirklich ist.

Über das Haus

Wohnfläche: **140,77 m²**

Außenabmessungen: **11,68 x 7,74 m**

Dachneigung: **2°, 7°, 22°, 30° oder 38°**

Raumhöhe OG: **volles Obergeschoss**

Dachform: **Satteldach, Pultdach, Flachdach und Walmdach**

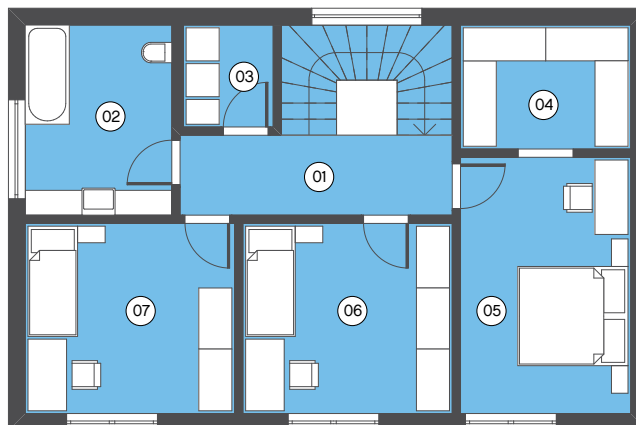
Obergeschoss

01	Flur	7,16 m ²
02	Badezimmer	3,90 m ²
03	Hauswirtschaftsraum	9,18 m ²
04	Schrankraum	6,95 m ²
05	Schlafzimmer	14,37 m ²
06	Kinderzimmer 1	13,11 m ²
07	Kinderzimmer 2	13,11 m ²

66,90 m²

GESAMT

140,77 m²



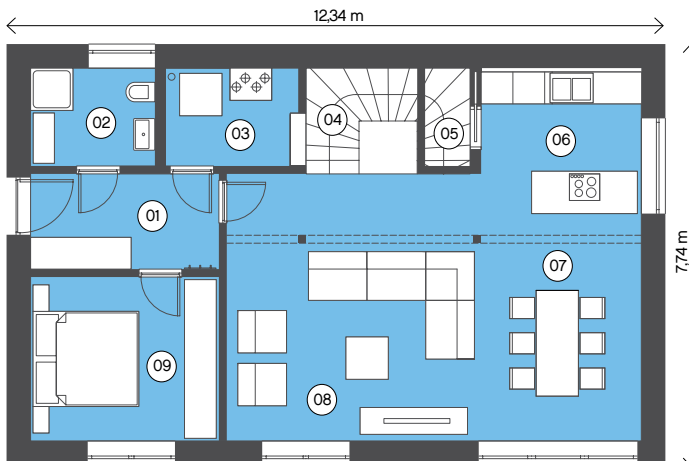


Lumar Primus Satteldach mit Loggia

Primus 150

Erdgeschoss

01	Diele	6,59 m ²
02	Duschbad	4,53 m ²
03	Technikraum	4,63 m ²
04	Treppe	4,20 m ²
05	Speis	1,57 m ²
06	Küche	10,03 m ²
07	Essbereich	11,33 m ²
08	Wohnbereich	24,29 m ²
09	Schlafzimmer	11,35 m ²
		78,52 m²





Primus 150

Platz 1 für diesen superioren Wohnkomfort. Mit seinem funktionellen Design und der durchdachten Raumlösung passt sich das Haus an alle Lebenssituationen einer Familie an. Mit drei Schlafzimmern in der oberen Etage und einem weiteren Zimmer sowie einem Bad im Erdgeschoss, wird einer 6-köpfigen Familie höchstmögliche Flexibilität geboten.

Über das Haus

Wohnfläche: **149,86 m²**

Außenabmessungen: **12,34 x 7,74 m**

Dachneigung: **2°, 7°, 22°, 30° oder 38°**

Raumhöhe OG: **volles Obergeschoss**

Dachform: **Satteldach, Pultdach, Flachdach und Walmdach**

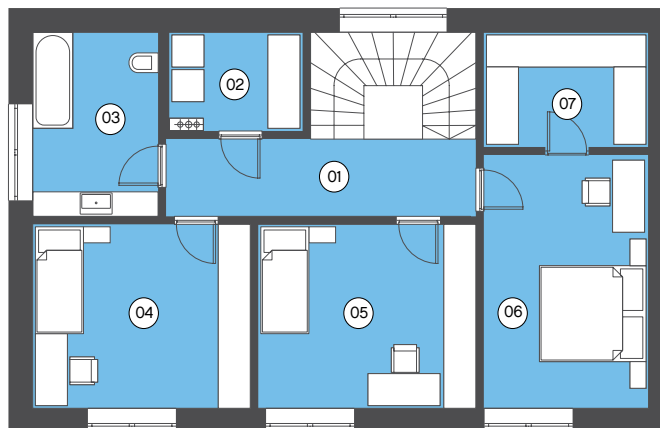
Obergeschoss

01	Flur	8,46 m ²
02	Hauswirtschaftsraum	4,63 m ²
03	Badezimmer	8,11 m ²
04	Kinderzimmer 1	14,25 m ²
05	Kinderzimmer 2	14,25 m ²
06	Schlafzimmer	14,37 m ²
07	Schrankraum	6,95 m ²

71,34 m²

GESAMT

149,86 m²



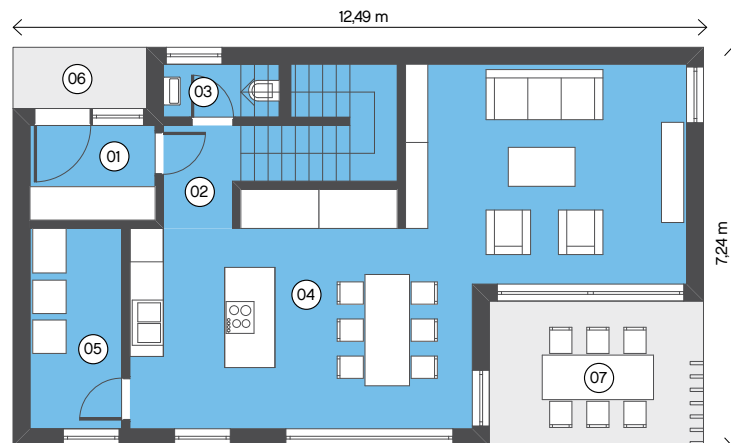


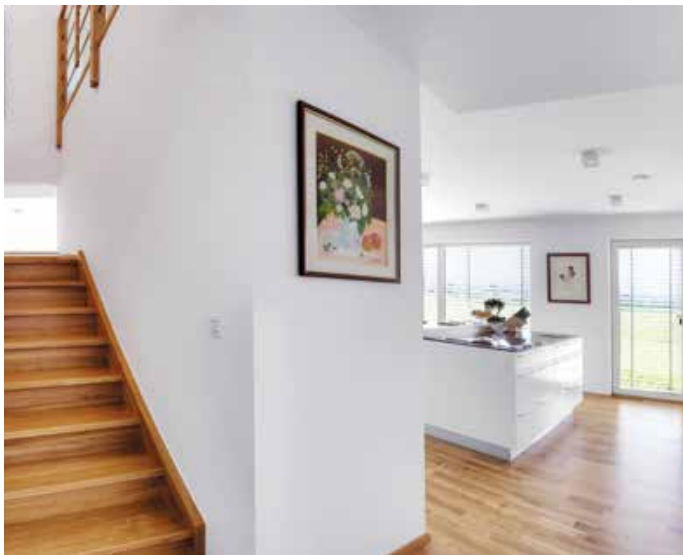
Eos-S 142

Arch.: KošorokGartner Architekten.

Erdgeschoss

01	Diele	3,83 m ²
02	Flur	7,21 m ²
03	WC	1,98 m ²
04	Küche/Ess- und Wohnbereich	42,88 m ²
05	Technikraum	5,93 m ²
		61,83 m²
06	Überdachter Eingangsbereich	2,64 m ²
07	Überdachte Terrasse	10,01 m ²
		74,48 m²





Über das Haus

Wohnfläche: **141,55 m²**

Außenabmessungen: **12,49 x 7,24 m**

Raumhöhe OG: **volles Obergeschoss**

Dachneigung: **35°**

Dachform: **Satteldach**

Das Haus ist als kompaktes Gebäude mit großen Glasflächen konzipiert. Die Grundrisse sind modern und äußerst rational und ermöglichen verschiedene räumliche Lösungen. Das Haus entspricht sowohl den Wünschen und Bedürfnissen einer jungen Familie als auch denen eines älteren Paares.

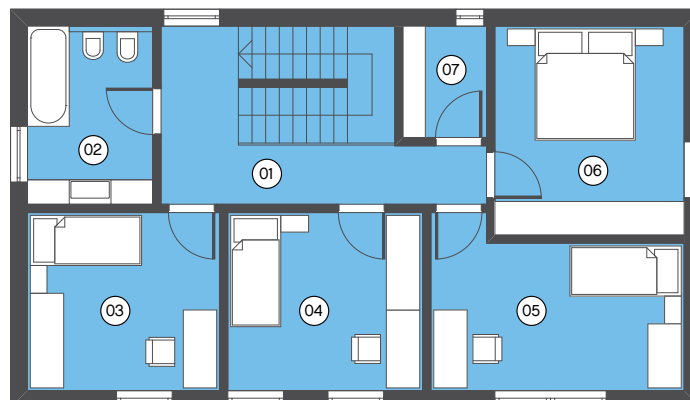
Obergeschoss

01	Flur	9,27 m ²
02	Badezimmer	7,20 m ²
03	Kinderzimmer 1	11,04 m ²
04	Kinderzimmer 2	11,20 m ²
05	Kinderzimmer 3	12,61 m ²
06	Schlafzimmer	12,75 m ²
07	Hauswirtschaftsraum	3,00 m ²

67,07 m²

GESAMT

141,55 m²



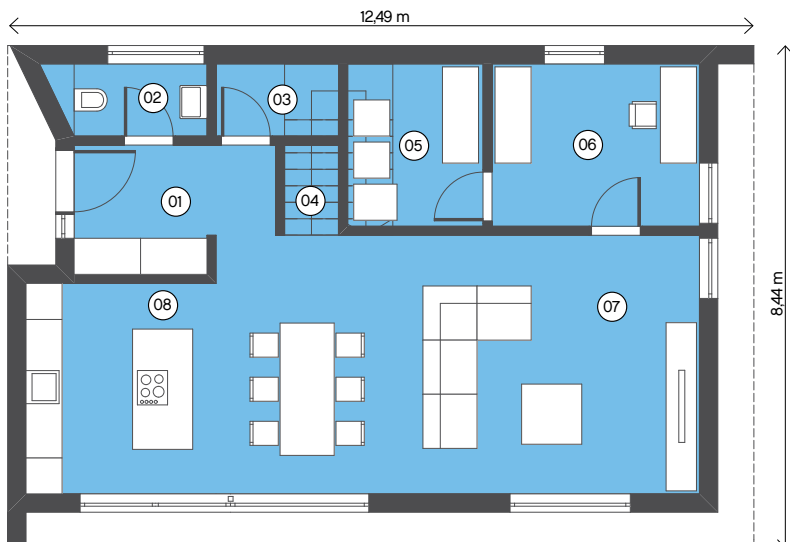


Lumis 145

Arch.: Danijel Čelig und Kristina Rakušček.

Erdgeschoss

01	Diele	6,46 m ²
02	WC	3,00 m ²
03	Speis	2,45 m ²
04	Treppe	1,35 m ²
05	Hauswirtschaftsraum	6,08 m ²
06	Arbeitszimmer	9,32 m ²
07	Ess- und Wohnbereich	34,57 m ²
08	Küche	11,06 m ²
		74,29 m²





Über das Haus

Wohnfläche:
142,56 m²

Außenabmessungen:
12,49 x 8,44 m

Raumhöhe DG: **250 cm**

Kniestockhöhe: **140 cm**

Dachneigung: **35°**

Dachform:
Walmdach

Bei der Planung von LUMIS wurde vor allem auf die Ausrichtung des Hauses nach der Sonne Rücksicht genommen. Dadurch werden nicht nur der Wohnbereich im Erdgeschoss, sondern auch die beiden Kinderzimmer im Dachgeschoss mit ausreichend Sonnenlicht versorgt. Der zusätzliche Giebel am Satteldach lenkt den Blick auf die südseitige Fassade. Der Grundriss des Hauses zeichnet sich insbesondere durch seine anspruchsvolle, funktionelle Gestaltung, vor allem aber durch sein lichtdurchflutetes Wohnbereich aus.



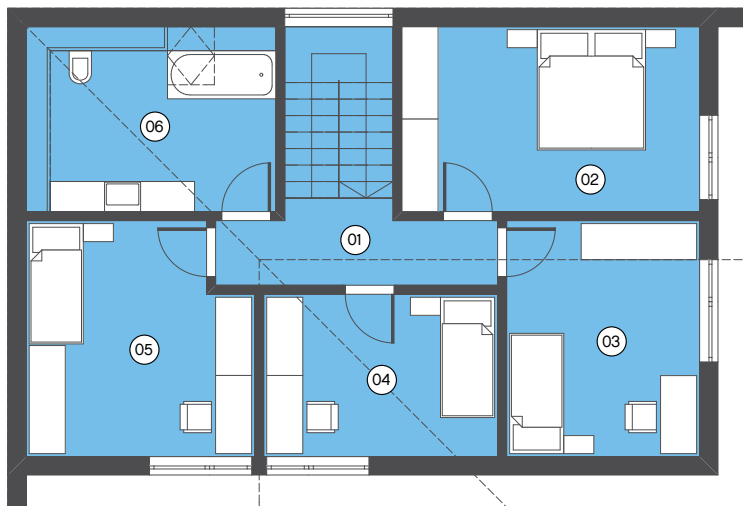
Dachgeschoss

01	Flur	5,72 m ²
02	Schlafzimmer	12,76 m ²
03	Kinderzimmer 1	12,60 m ²
04	Kinderzimmer 2	10,50 m ²
05	Kinderzimmer 3	13,93 m ²
06	Badezimmer	12,76 m ²

68,27 m²

GESAMT

142,56 m²



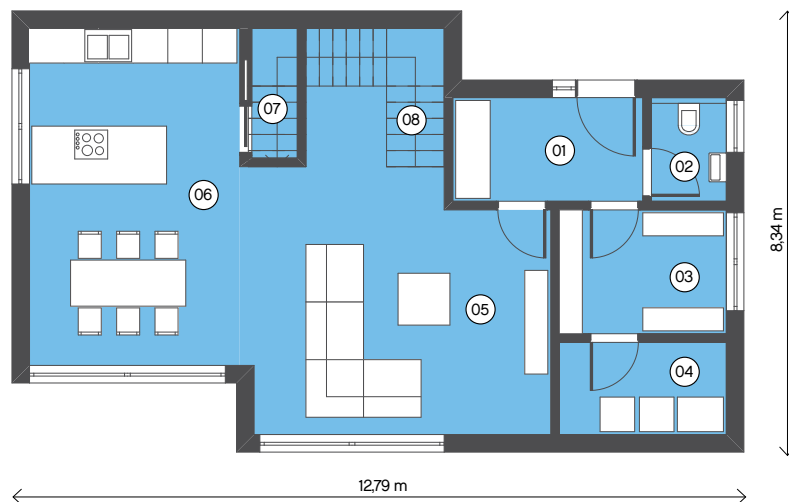


Kubus 148

Arch.: Lumar.

Erdgeschoss

01	Diele	5,94 m ²
02	WC	2,34 m ²
03	Abstellraum	6,23 m ²
04	Technikraum	4,64 m ²
05	Wohnbereich	21,42 m ²
06	Küche/Essbereich	21,35 m ²
07	Speis	1,78 m ²
08	Treppe	5,76 m ²
		69,46 m²





Über das Haus

Wohnfläche: **147,04 m²**

Außenabmessungen:
12,79 x 8,34 m

Dachneigung: **2°**

Raumhöhe OG: **volles Obergeschoss**

Dachform: **Flachdach**



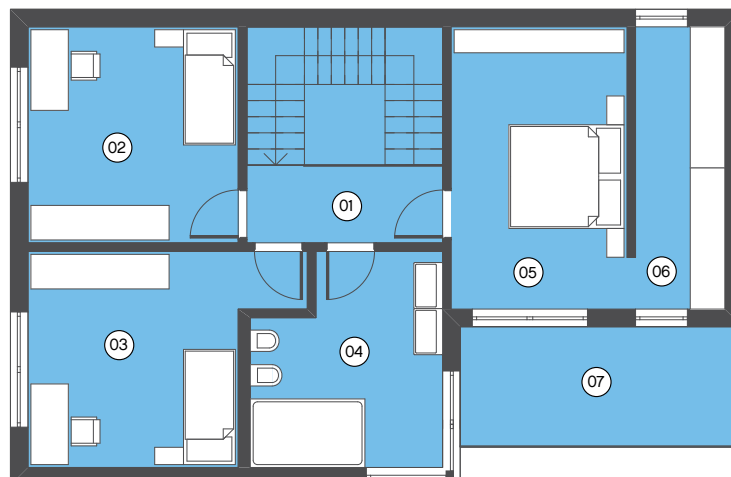
Obergeschoss

01	Flur	4,59 m ²
02	Kinderzimmer 1	13,69 m ²
03	Kinderzimmer 2	14,89 m ²
04	Badezimmer	11,21 m ²
05	Schlafzimmer	14,94 m ²
06	Schrankraum	7,73 m ²
07	Balkon	10,53 m ²

77,58 m²

GESAMT

147,04 m²



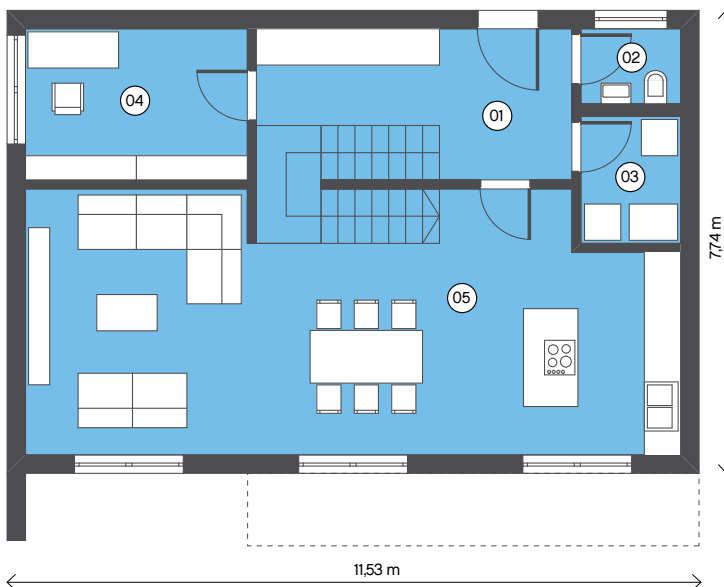


Urbano-S 149

Arch: Miha Završnik u.d.i.a., Lumar.

Erdgeschoss

01	Diele	13,05 m ²
02	WC	2,05 m ²
03	Hauswirtschaftsraum	3,46 m ²
04	Arbeitszimmer	9,18 m ²
05	Küche/Ess- und Wohnbereich	45,68 m ²
		73,42 m²





Urbano-F 149

Über das Haus

Wohnfläche:

148,72 m²

Außenabmessungen:

11,53 x 7,74 m

Raumhöhe OG:

volles Obergeschoss

Dachneigung:

2°, 22° oder 30°

Dachform:

Satteldach, Flachdach oder Walmdach

Das zweigeschossige Haus URBANO besticht mit einem jugendlich frischen Grundriss und ist sowohl in der modernen Ausführung mit Flachdach als auch in der zeitlos klassischen Ausführung mit Satteldach erhältlich. Die Besonderheit der Häuser ist ihre Linienführung, die alle Teile des Hauses, einschließlich Balkon, zu einem harmonischen Ganzen verbindet.



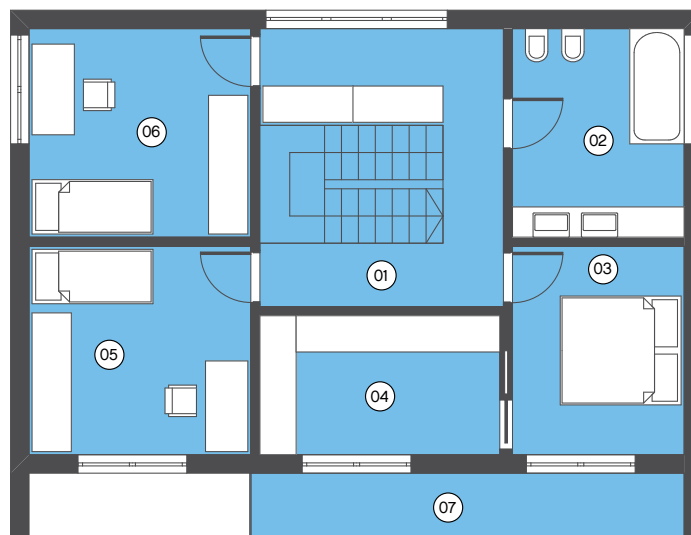
Obergeschoss

01	Flur	12,63 m ²
02	Badezimmer	9,80 m ²
03	Schlafzimmer	9,80 m ²
04	Schrankraum	9,13 m ²
05	Kinderzimmer 1	12,66 m ²
06	Kinderzimmer 2	12,66 m ²
07	Balkon	8,62 m ²

75,30 m²

GESAMT

148,72 m²



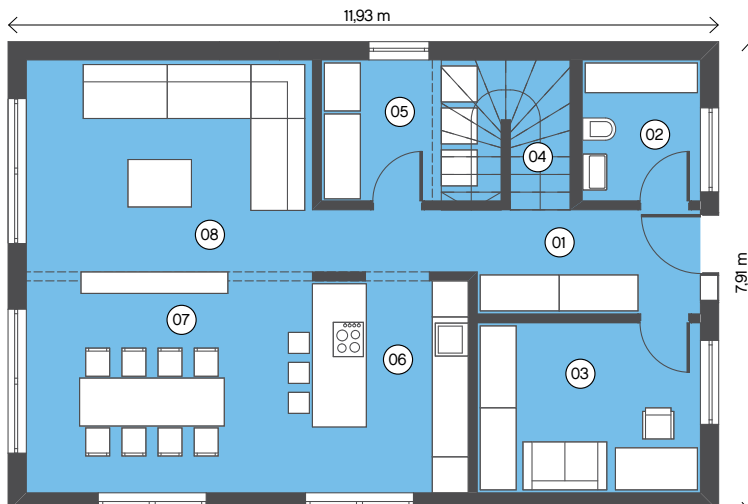


Arch: Miha Završnik u.d.i.a, Lumar.

Linea 150

Erdgeschoss

01	Diele	9,30 m ²
02	WC	4,61 m ²
03	Arbeitszimmer	10,55 m ²
04	Treppe	2,50 m ²
05	Technikraum	7,05 m ²
06	Küche	9,19 m ²
07	Essbereich	17,59 m ²
08	Wohnbereich	16,87 m ²
		77,66 m²





Über das Haus

Wohnfläche:
149,04 m²

Außenabmessungen:
11,93 x 7,91 m

Raumhöhe DG:
250 cm

Kniestockhöhe:
120 cm

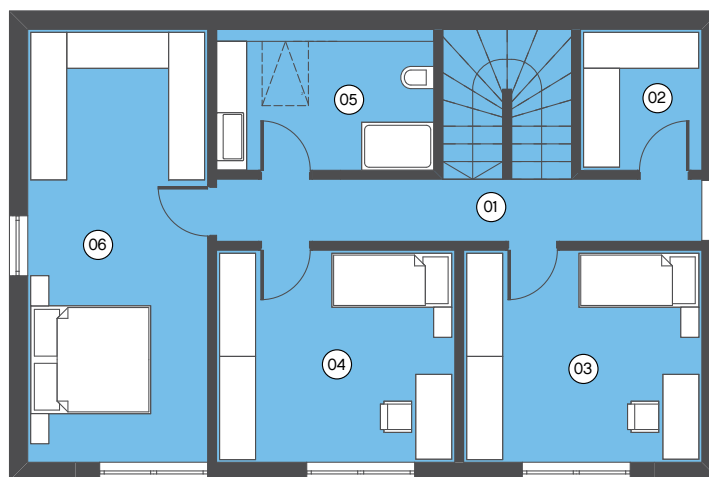
Dachneigung: **38°**

Dachform:
Satteldach

Das Haus LINEA – klassisches Satteldach trifft auf moderne Flachdachgaube. Möglich ist auch eine Ausführung mit Dachüberständen. Der großzügige Wohnraum im Erdgeschoß ist zu mehreren Seiten hin offen. Der komfortabel gestaltete, einheitliche Wohnraum beherrscht die gesamte Breite des Hauses und verbindet es mit der Umgebung. Über Panoramafenster an der längeren und kürzeren Fassadenseite wird eine ausgiebige natürliche Lichtdurchflutung aller Räume ermöglicht. Das Architekturdesign greift die Ausgangspunkte der traditionellen Vorstellung vom Hausbau auf, aus denen es auf geschickte Weise einen zurückhaltenden, ästhetisch moderneren Stil herausfiltert.

Dachgeschoss

01 Flur	8,38 m ²
02 Hauswirtschaftsraum	4,75 m ²
03 Kinderzimmer 1	14,04 m ²
04 Kinderzimmer 2	14,04 m ²
05 Badezimmer	8,51 m ²
06 Schlafzimmer mit Schrankraum	21,66 m ²
	71,38 m²
GESAMT	149,04 m²





Gama-F 158

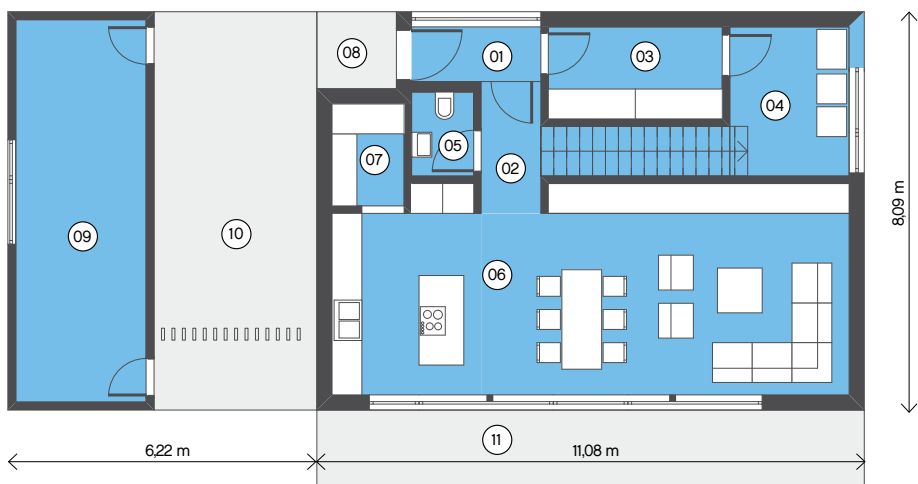
Erdgeschoss

01	Diele	2,86 m ²
02	Flur	6,83 m ²
03	Garderobe	6,47 m ²
04	Technikraum	7,20 m ²
05	WC	2,11 m ²
06	Küche/Ess- und Wohnbereich	42,34 m ²
07	Speis	2,97 m ²

73,26 m²

08	Überdachter Eingangsbereich	2,48 m ²
09	Abstellraum	20,15 m ²
10	Carport	26,23 m ²
11	Überdachte Terrasse	18,44 m ²

138,08 m²





Über das Haus

Wohnfläche: **158,59 m²**

Außenabmessungen: **11,09 x 8,09 m + 6,22 m**
(Carport mit dem Abstellraum)

Raumhöhe OG: **volles Obergeschoss**

Dachneigung: **2° oder 30°**

Dachform: **Flachdach und Satteldach**

Optionen

Beim Haus GAMA können Sie zwischen Flachdach und Satteldach wählen. Jedes Haus kann durch einen Carport oder eine Garage für Ihr Auto ergänzt werden. Im Rahmen des Carports können auch ein Vordach vor dem Eingang und eine Abstellraum vorgesehen werden. Bei der Fassadenausführung bieten wir Ihnen die Ausführung mit Holzfassade oder die Ausführung in einer Kombination von Putz- und Holzfassade.



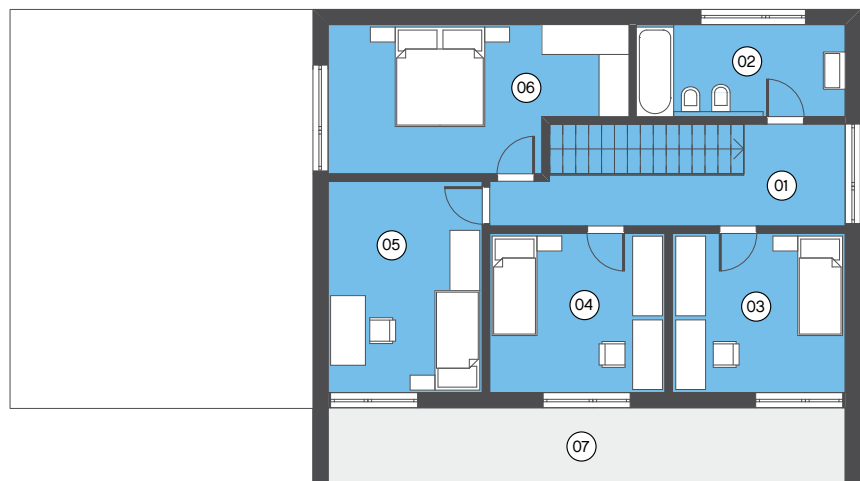
Arch.: KošorokGartner Architekten.

Obergeschoss

01	Flur	9,37 m ²
02	Badezimmer	7,77 m ²
03	Kinderzimmer 1	11,12 m ²
04	Kinderzimmer 2	11,28 m ²
05	Kinderzimmer 3	13,17 m ²
06	Schlafzimmer mit Schrankraum	16,14 m ²
07	Balkon	16,48 m ²

85,33 m²

GESAMT **158,59 m²**



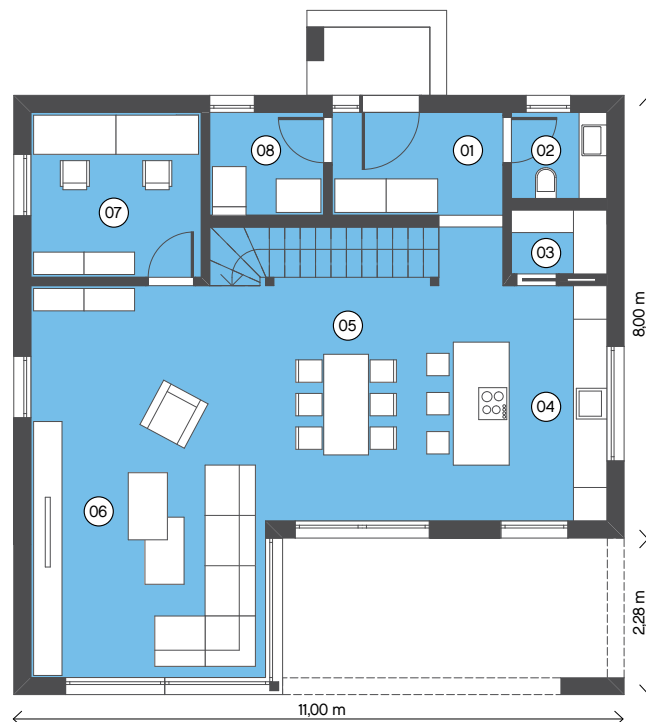


Qubis 160

Arch.: Miha Završnik u.d.i.a. und Petra Bizjak mag. ing. arh., Lumar.

Erdgeschoss

01	Diele	5,63 m ²
02	WC	2,64 m ²
03	Speis	1,95 m ²
04	Küche	12,67 m ²
05	Essbereich	13,05 m ²
06	Wohnbereich	29,44 m ²
07	Arbeitszimmer	9,00 m ²
08	Technikraum	3,75 m ²
09	Treppe	5,51 m ²
		83,64 m²





Über das Haus

Wohnfläche:

160,16 m²

Außenabmessungen:

11,00 x 10,80 m

Raumhöhe OG:

volles Obergeschoss

Dachneigung: 2°

Dachform: **Flachdach**

Das modern gestaltete und räumlich offene Haus ist für Familien gedacht, die ihre Zeit gerne zu Hause verbringen. Die großzügige offene Architektur von Küche, Essen und Wohnen wird durch eine geräumige Terrasse ergänzt. Die Innenräume der Schlafzimmer sind komfortabel, aber doch kompakt und im Wesentlichen für eine 4-köpfige Familie konzipiert.

Obergeschoss

01	Badezimmer	9,95 m ²
02	Hauswirtschaftsraum	2,94 m ²
03	Flur	10,27 m ²
04	Kinderzimmer 1	10,64 m ²
05	Kinderzimmer 2	10,64 m ²
06	Schlafzimmer	12,84 m ²
07	Schrankraum	9,00 m ²

66,28 m²

08 Balkon 10,24 m²

GESAMT 160,16 m²





NEU

Artis 175

Arch: Lumar.

Erdgeschoss

01	Windfang	7,77 m ²
02	Technikraum	4,62 m ²
03	Badezimmer	3,54 m ²
04	Treppe	5,60 m ²
05	Kabinett	12,09 m ²
06	Wohnbereich	19,35 m ²
07	Essbereich	15,62 m ²
08	Diele	5,04 m ²
09	Küche	14,65 m ²
10	Speis	2,25 m ²

90,53 m²

11	Überdachter Eingangsbereich	10,60 m ²
12	Überdachte Terrasse	30,78 m ²

GESAMT

131,91 m²





Über das Haus

Wohnfläche:

174,52 m²

Außenabmessungen:

13,52 x 11,75 m

Kniestockhöhe:

-

Dachneigung:

30°

Dachform:

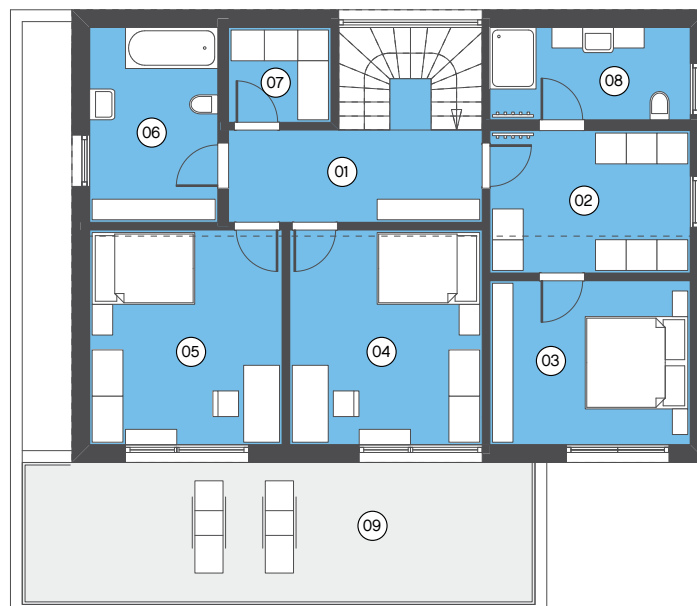
Satteldach

Ein klassisches Hausdesign mit einem Hauch von Modernität, das 172 Quadratmeter Wohnfläche bietet. Hoher Wohnkomfort wird durch einen Wohnbereich erreicht, der mit der Wohnterrasse im Freien verbunden ist. Im Erdgeschoss befindet sich neben dem hellen Wohnraum auch ein großes Arbeitszimmer in dem Sie von zu Hause arbeiten können. Eine Wendeltreppe führt in den ersten Stock wo sich die Kinderzimmer von überdurchschnittlicher Größe mit Zugang zur Terrasse befinden. Das Master-Bedroom bietet großen Komfort mit eigenem Ankleidezimmer und Bad.



Obergeschoss

01 Flur	8,91 m ²
02 Garderobe	10,87 m ²
03 Schlafzimmer	12,51 m ²
04 Kinderzimmer 1	15,73 m ²
05 Kinderzimmer 2	15,73 m ²
06 Badezimmer 1	9,50 m ²
07 Hauswirtschaftsraum	3,70 m ²
08 Badezimmer 2	7,04 m ²
	83,99 m²
09 Terasse	27,70 m ²
GESAMT	111,69 m²





NEU

Atractivo 175

Arch: Lumar.

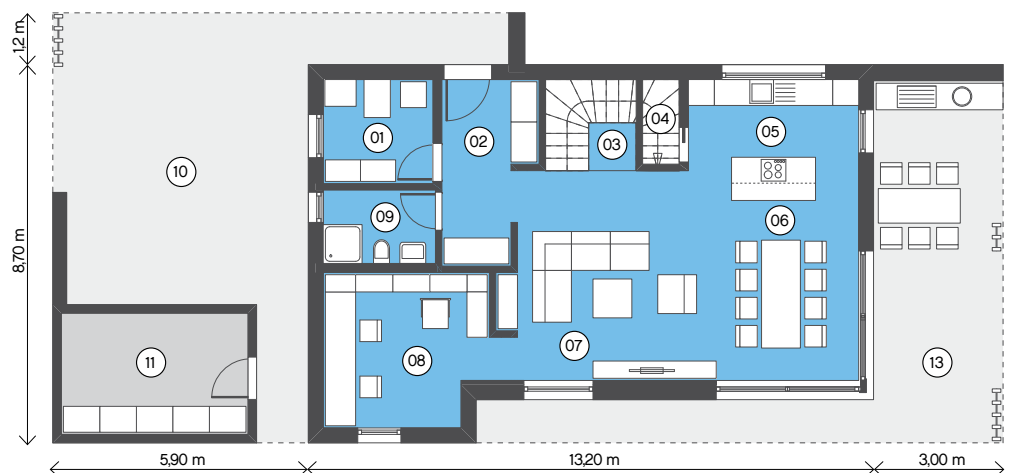
Erdgeschoss

01	Technikraum	6,12 m ²
02	Windfang	8,19 m ²
03	Treppe	4,43 m ²
04	Speis	1,66 m ²
05	Küche	8,32 m ²
06	Essbereich	14,88 m ²
07	Wohnbereich	24,71 m ²
08	Kabinett	13,64 m ²
09	Badezimmer	4,42 m ²

86,37 m²

10	Überdachung	48,60 m ²
11	Gartenschuppen	12,17 m ²
12	Überdachte Terrasse	34,38 m ²

GESAMT 181,52 m²





Über das Haus

Wohnfläche:

174,58 m²

Außenabmessungen:

22,10 x 9,90 m

Kniestockhöhe:

-

Dachneigung:

2°

Dachform:

Flachdach

Dieses moderne Haus mit offenem Grundriss ist für alle gedacht, die gerne Zeit mit ihrer Familie und ihren Freunden verbringen. Der akzentuierte Komfort von Wohnbereich, Essbereich und Küche ermöglicht geselliges Beisammensein und Geselligkeit, die unter dem Schutz des Carports im Freien problemlos fortgesetzt werden kann. Die Schlafplätze im Inneren sind äußerst komfortabel und kompakt, mit zwei überdurchschnittlich großen Kinderzimmern und einem separaten begehbaren Kleiderschrank. Das Master-Bedroom hat Zugang zur begehbaren Außenterrasse.



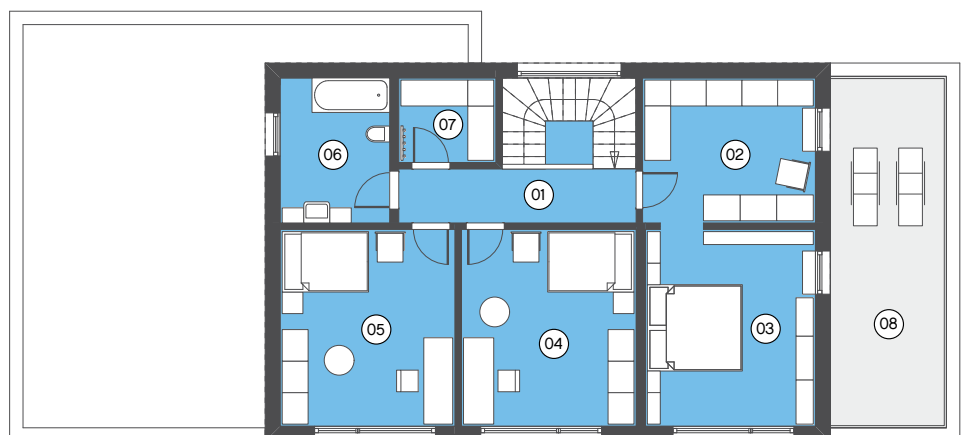
Obergeschoss

01 Flur	6,88 m ²
02 Schrankraum	13,46 m ²
03 Schlafzimmer	17,99 m ²
04 Kinderzimmer 1	18,47 m ²
05 Kinderzimmer 2	18,47 m ²
06 Badezimmer	8,53 m ²
07 Hauswirtschaftsraum	4,41 m ²

88,21 m²

08 Terrasse 21,90 m²

GESAMT 110,11 m²



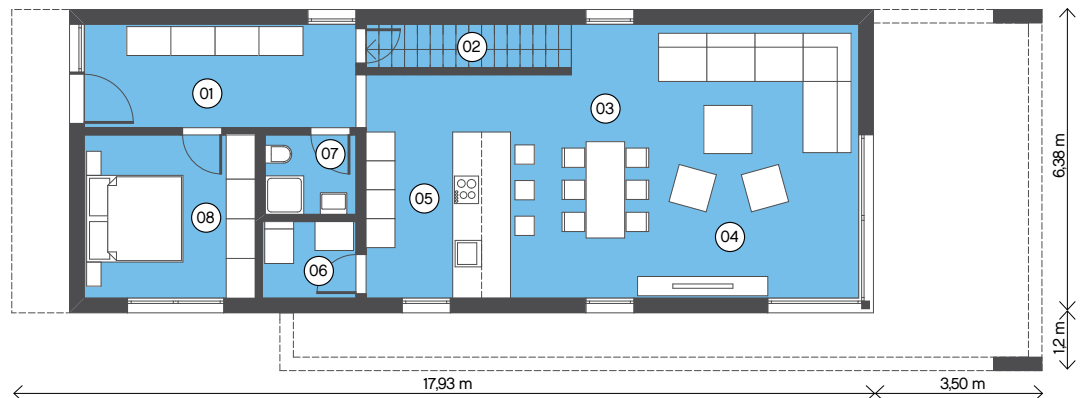


Zen 187

Arch: Miha Završnik u.d.i.a. und Petra Bizjak mag. ing. arh., Lumar.

Erdgeschoss

01	Diele	12,59 m ²
02	Treppe	4,48 m ²
03	Essbereich	13,27 m ²
04	Wohnbereich	26,57 m ²
05	Küche	13,92 m ²
06	Technikraum	3,10 m ²
07	Duschbad	3,11 m ²
08	Schlafzimmer	12,03 m ²
		89,07 m²





Über das Haus

Wohnfläche:
187,50 m²

Außenabmessungen:
17,98 x 6,38 m

Raumhöhe OG:
volles Obergeschoss

Dachneigung:
2°

Dachform:
Flachdach

Die elegante, längliche und dominante Form des geometrisch einfachen Rechtecks, eignet sich für größere Grundstücke. Die Innengestaltung basiert auf der länglichen Ausrichtung des Baukörpers. Der Eingangsbereich mit Nebenräumen und Serviceräumen leitet in die Küche hinein, welche in den offenen Wohn- und Essbereich integriert ist. Durch eine großzügige Verglasung geht das Wohnbereich in eine schattige Außenterrasse über und vermittelt den Eindruck einer Einheit mit dem Garten. Die Schlafbereiche im Obergeschoss sind um einen zentralen Kommunikations- und Sanitärkern angelegt und teilen sich einerseits in das diskret getrennte Hauptschlafzimmer mit Schrankraum und andererseits in zwei Kinderzimmer mit einem Balkon auf.



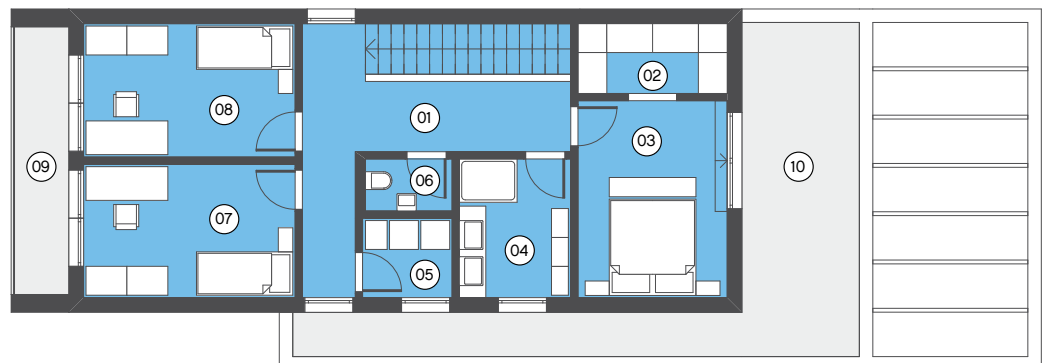
Obergeschoss

01 Flur	13,04 m ²
02 Schrankraum	4,50 m ²
03 Schlafzimmer	12,68 m ²
04 Duschbad	6,67 m ²
05 Hauswirtschaftsraum	3,07 m ²
06 WC	1,94 m ²
07 Kinderzimmer 1	12,17 m ²
08 Kinderzimmer 2	12,17 m ²

66,24 m²

09 Loggia	6,67 m ²
10 Balkon	25,52 m ²

GESAMT 187,50 m²





NEU

Varius 202

Arch: Lumar.

Erdgeschoss

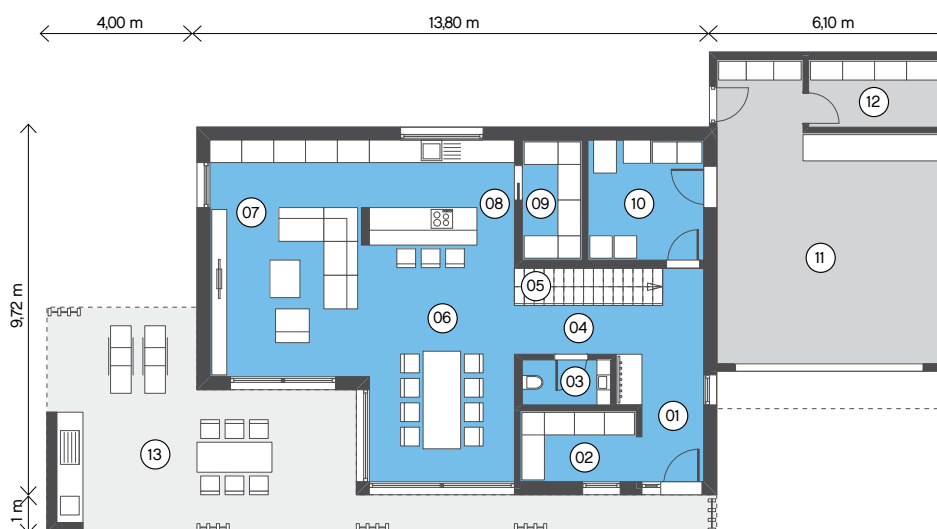
01	Windfang	6,54 m ²
02	Garderobe	5,89 m ²
03	WC	2,82 m ²
04	Diele	7,66 m ²
05	Treppe	3,95 m ²
06	Essbereich	22,06 m ²
07	Wohnbereich	26,61 m ²
08	Küche	13,20 m ²
09	Speis	5,12 m ²
10	Technikraum	9,89 m ²

103,74 m²

11	Garage	41,24 m ²
12	Gartenschuppen	6,34 m ²
13	Überdachte Terrasse	48,75 m ²

GESAMT

200,07 m²





Über das Haus

Wohnfläche:

202,1 m²

Außenabmessungen:

23,90 x 10,72 m

Kniestockhöhe:

1,25 m

Dachneigung:

30°

Dachform:

Satteldach

Der verspielte Grundriss mit akzentuierter Südausrichtung verfügt über 200 Quadratmeter Wohnfläche. Die 48 Quadratmeter überdachte Terrasse sorgt für zusätzlichen Komfort und bietet Zugang zum großzügigen Erdgeschoss. Die hellen Wohnräume sind mit der überdachten Terrasse verbunden, die im Sommer als Wohnbereich dienen und zu jeder Jahreszeit einen angenehmen Schutz bieten. Der Zugang zum Stockwerk erfolgt über eine offene, gerade Treppe, die an ihrem Ende mit einem Panoramafenster mit Blick auf die Landschaft endet. Geräumige Kinderzimmer, ein gemeinsamer Aufenthaltsbereich und ein eigenes Bad bieten viel Komfort für die jüngeren Mitglieder. Die komfortable Schlafsuite bietet Zugang zu einer diskreten Außenterrasse.



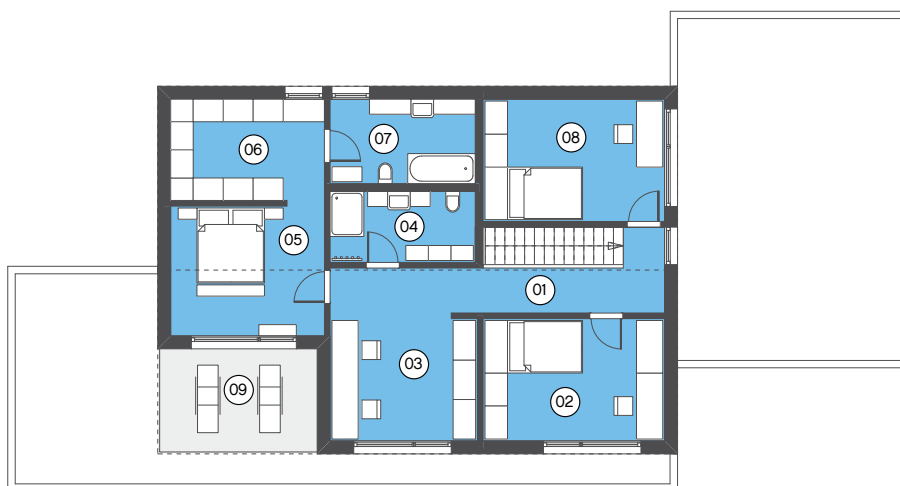
Obergeschoss

01 Flur	12,24 m ²
02 Kinderzimmer 1	15,77 m ²
03 Studio	13,30 m ²
04 Badezimmer 1	7,31 m ²
05 Schlafzimmer	14,19 m ²
06 Schrankraum	11,07 m ²
07 Badezimmer 2	8,71 m ²
08 Kinderzimmer 2	15,77 m ²

98,36 m²

09 Überdachte Terrasse 11,90 m²

GESAMT 110,26 m²





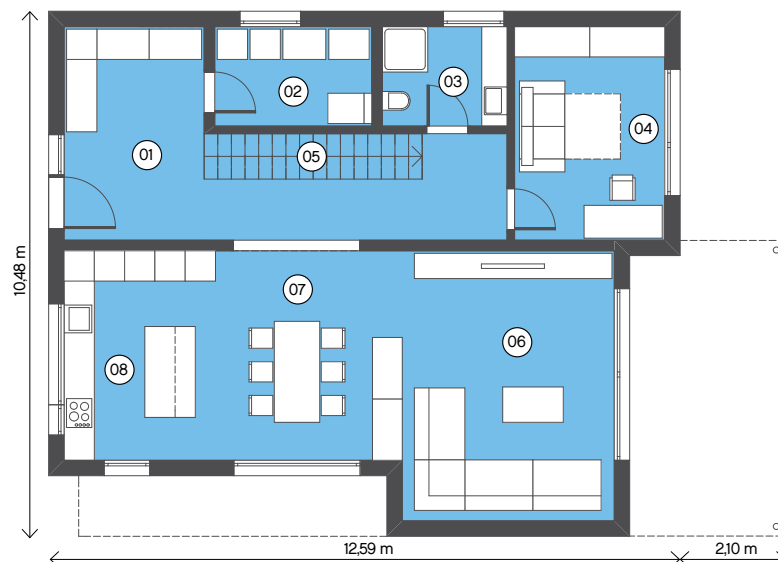
Brio 211

Arch.: Miha Završnik u.d.l.a. und Petra Bizjak mag. ing. arh., Lumar.

Erdgeschoss

01	Windfang	11,74 m ²
02	Hauswirtschaftsraum	6,13 m ²
03	Badezimmer	4,87 m ²
04	Arbeitszimmer	12,58 m ²
05	Flur mit der Treppe	12,66 m ²
06	Wohnzimmer	22,45 m ²
07	Essbereich	15,35 m ²
08	Küche	12,45 m ²

98,23 m²





Über das Haus

Wohnfläche:
211,18 m²

Außenabmessungen:
12,59 x 10,48 m

Raumhöhe OG:
volles Obergeschoss

Dachneigung:
2°

Dachform:
Flachdach

Die Gestaltung des Erdgeschosses zeichnet sich durch eine Trennung der funktionalen Bereiche aus. Großzügigkeit vermittelt bereits der Eingangsbereich. Die Küche und das Essbereich können vom Wohnbereich getrennt werden und ermöglichen dadurch eine ruhige Rückzugsmöglichkeit. Das Obergeschoss bietet sogar einer 5-köpfigen Familie eine gemütliche und durchdachte Raumaufteilung. Ein eigener Elternbereich besticht durch Schlafzimmer mit begehbarem Schrankraum und einem großzügigen Bad. Ein weiteres Bad ist den 3 Kinderzimmern zugeteilt. Eine Ein Balkon erweitert im Sommer den Lebensraum im Obergeschoss.

Obergeschoss

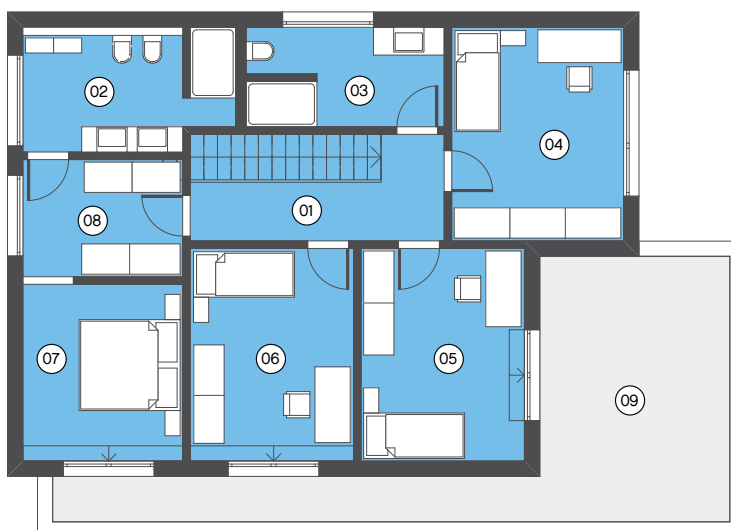
01	Flur	7,21 m ²
02	Badezimmer 1	9,68 m ²
03	Badezimmer 2	7,51 m ²
04	Kinderzimmer 1	14,40 m ²
05	Kinderzimmer 2	13,62 m ²
06	Kinderzimmer 3	13,62 m ²
07	Schlafzimmer	11,08 m ²
08	Schrankraum	7,34 m ²

84,49 m²

09 Balkon 28,49 m²

GESAMT

211,95 m²



Terra

FÜR VOLLKOMMENEN WOHNKOMFORT AUF EINER EBENE

Die Bungalow-Linie Terra bietet die perfekte Lösung für alle, die sich den direkten Kontakt zur Natur und zugleich ein geräumiges und helles Ambiente ohne Hindernisse im Innenbereich wünschen. Die Häuser sind für vier- oder mehrköpfige Familien geeignet und sind in ihrer Planung und Umsetzung einem modernen Lebensstil angepasst. Die Anordnung der Wohn- und Schlafräume um den zentralen Terrassenteil schafft

ideale Bedingungen für familiäres Beisammensein, während aufgrund der klaren Trennung zwischen Wohn- und Schlafrakt trotz des ebenerdigen Wohnens maximale Privatsphäre gewährleistet ist. Die Häuser der Linie Terra sind mit Flachdach, Pultdach oder Walmdach und mit 131, 143, 158 oder 162 m² Wohnfläche erhältlich und lassen sich somit an jeden Kundenwunsch und jeden Standort anpassen.



01



02



03



04



05

- 01 Terra Flachdach 131
- 02 Terra Flachdach 131
- 03 Terra Flachdach 143
- 04 Terra Pultdach 158
- 05 Terra Walmdach 162

Über das Haus

Wohnfläche: **131,02 m²**

Außenabmessungen:
16,34 x 14,24 m

Dachneigung: **2°, 7°, 22° oder 30°**

Dachform: **Satteldach, Pultdach,
Flachdach und Walmdach**

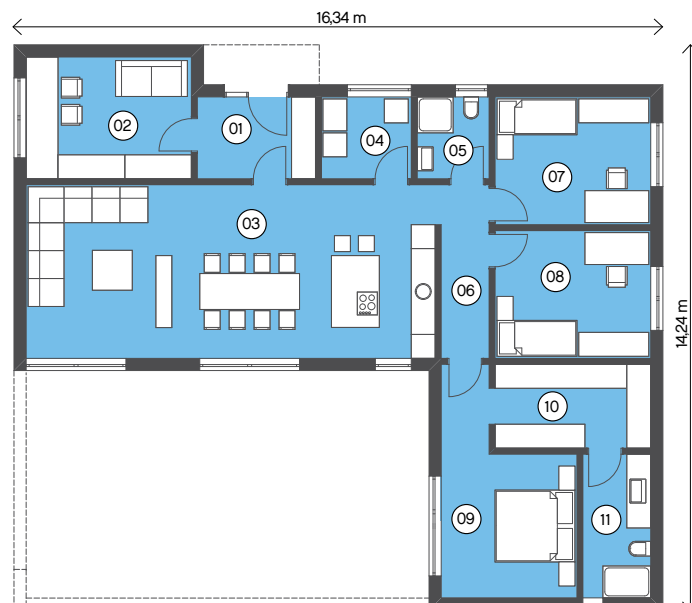


Terra-F 131

Arch: Miha Završnik u.d.i.a., Lumar.

Erdgeschoss

01	Diele	6,07 m ²
02	Arbeitszimmer	12,63 m ²
03	Küche/Ess- und Wohnbereich	44,59 m ²
04	Hauswirtschaftsraum	4,61 m ²
05	Duschbad	3,69 m ²
06	Flur	5,22 m ²
07	Kinderzimmer 1	12,48 m ²
08	Kinderzimmer 2	12,48 m ²
09	Schlafzimmer	14,94 m ²
10	Schrankraum	8,19 m ²
11	Duschbad	6,12 m ²
		131,02 m²



Über das Haus

Wohnfläche: **142,84 m²**

Außenabmessungen:
16,34 x 14,24 m

Dachneigung: **2°, 7°, 22° oder 30°**

Dachform: **Satteldach, Pultdach,
Flachdach und Walmdach**

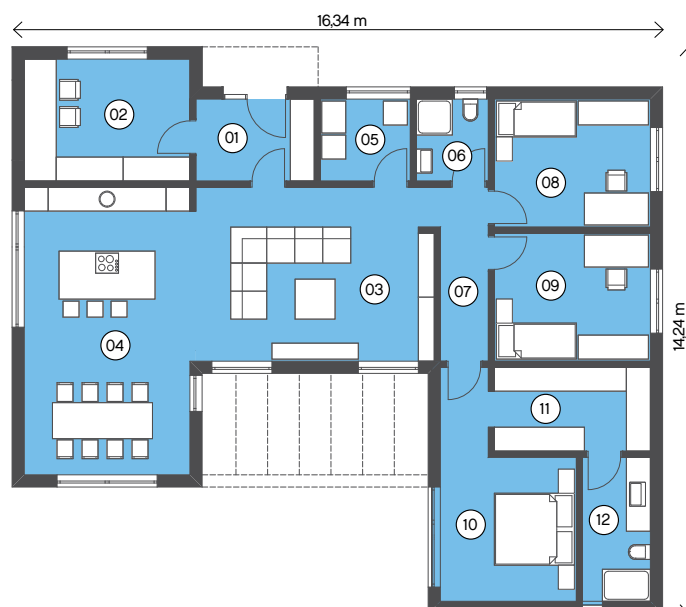


Arch.: Miha Završnik u.d.l.a., Lumar.

Erdgeschoss

01	Diele	6,07 m ²
02	Arbeitszimmer	12,63 m ²
03	Wohnbereich	26,08 m ²
04	Küche mit Essbereich	30,33 m ²
05	Technikraum	4,61 m ²
06	Duschbad	3,69 m ²
07	Flur	5,22 m ²
08	Kinderzimmer 1	12,48 m ²
09	Kinderzimmer 2	12,48 m ²
10	Schlafzimmer	14,94 m ²
11	Schrankraum	8,19 m ²
12	Duschbad	6,12 m ²

142,84 m²



Über das Haus

Wohnfläche: **158,28 m²**

Außenabmessungen:
16,59 x 15,99 m

Dachneigung: **2°, 7°, 22° oder 30°**

Dachform: **Satteldach, Pultdach,
Flachdach und Walmdach**

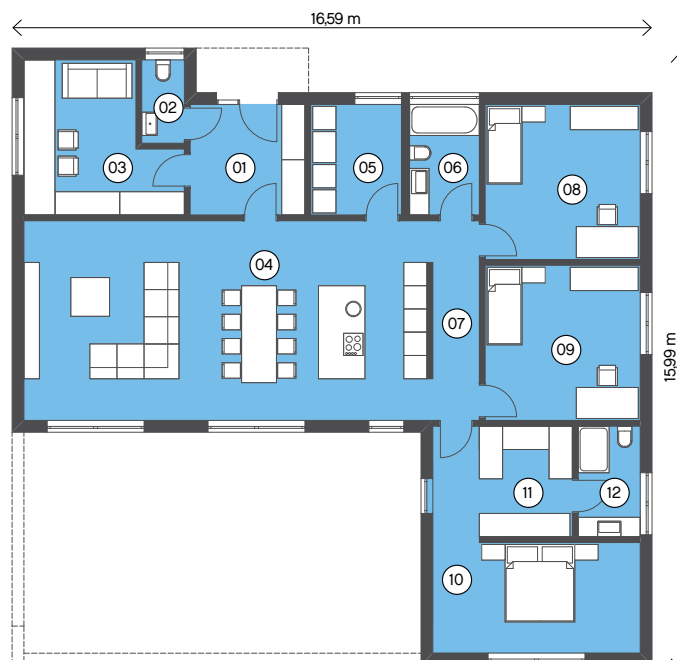


Terra-P 158

Arch: Miha Završnik u.d.i.a., Lumar.

Erdgeschoss

01	Diele	8,44 m ²
02	WC	2,37 m ²
03	Arbeitszimmer	13,68 m ²
04	Küche/Ess- und Wohnbereich	53,56 m ²
05	Technikraum	6,67 m ²
06	Badezimmer	5,13 m ²
07	Flur	6,18 m ²
08	Kinderzimmer 1	16,00 m ²
09	Kinderzimmer 2	16,00 m ²
10	Schlafzimmer	18,85 m ²
11	Schrankraum	6,84 m ²
12	Duschbad	4,56 m ²
		158,28 m²



Über das Haus

Wohnfläche: **161,50 m²**

Außenabmessungen:
16,59 x 15,99 m

Dachneigung: **2°, 7°, 22° oder 30°**

Dachform: **Satteldach, Pultdach,
Flachdach und Walmdach**

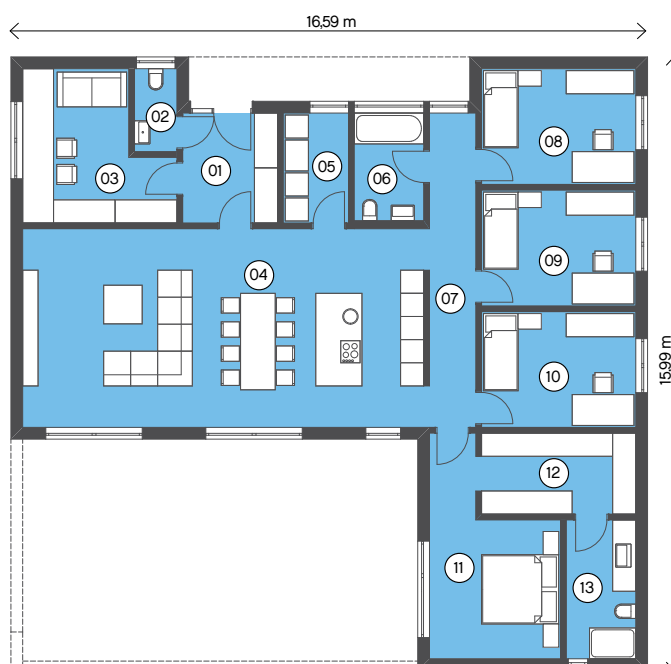


Terra-W 162

Arch.: Miha Završnik u.d.i.a., Lumar.

Erdgeschoss

01	Diele	7,01 m ²
02	WC	2,37 m ²
03	Arbeitszimmer	13,12 m ²
04	Küche/Ess- und Wohnbereich	53,56 m ²
05	Technikraum	4,82 m ²
06	Badezimmer	5,02 m ²
07	Flur	9,78 m ²
08	Kinderzimmer 1	12,00 m ²
09	Kinderzimmer 2	12,00 m ²
10	Kinderzimmer 3	12,00 m ²
11	Schlafzimmer	14,94 m ²
12	Schrankraum	8,40 m ²
13	Duschbad	6,48 m ²
		161,50 m²



CLASSIC

ATTRAKTIV, WOHL DURCH- DACHT, ERSCHWINGLICH

Die Hauptvorteile der Häuser aus der Linie Lumar Classic sind ihre zeitlose Attraktivität, ihre wohldurchdachte und rationelle Raumaufteilung sowie ihr erschwinglicher Preis. Die große Anzahl gefertigter Häuser aus diesem Programm bietet bestens erprobte Wohnlösungen. Sie sind vor allem für Kunden geeignet,

die sich ein Haus mit durchdachten und ausgefeilten Grundrissen und Ausführungsdetails wünschen. Bei dieser Hauslinie können selbstverständlich individuelle Wünsche und Änderungen in Bezug auf die Grundriss-Entwürfe und vor allem auf die eingebauten Materialien berücksichtigt werden.





NEU

Vivus 140

Arch: Lumar.

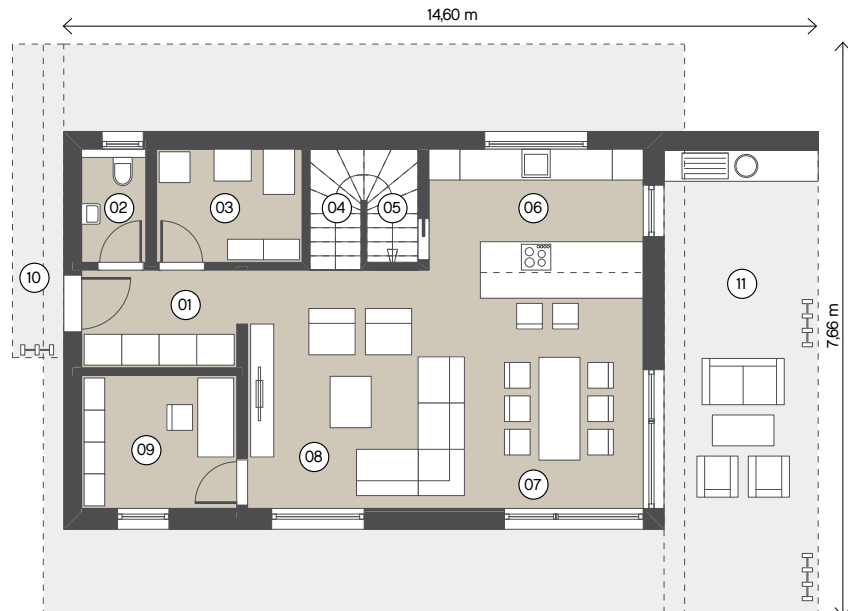
Erdgeschoss

01	Windfang	5,74 m ²
02	WC	2,55 m ²
03	Technikraum	6,23 m ²
04	Treppe	2,35 m ²
05	Speis	2,31 m ²
06	Küche	9,86 m ²
07	Essbereich	15,03 m ²
08	Wohnbereich	21,13 m ²
09	Kabinett	7,88 m ²

73,08 m²

10	Überdachter Eingangsbereich	6,1 m ²
11	Überdachte Terrasse	27,21 m ²

GESAMT 106,39 m²





Über das Haus

Wohnfläche: **139,62 m²**

Außenabmessungen: **14,60 x 7,66 m**

Kniestockhöhe: **1,20 m**

Dachneigung: **40°**

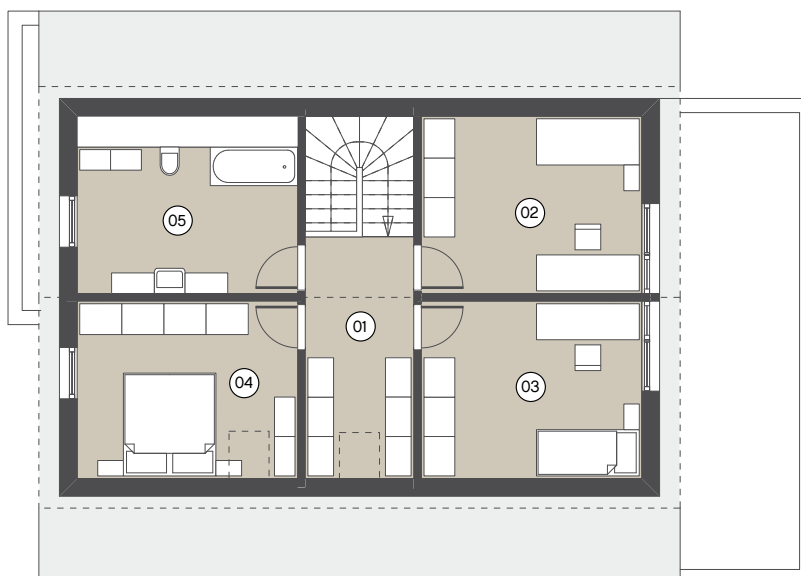
Dachform: **Satteldach**

Dieses Haus vervollständigt die Lumar-Produktreihe von fast Null-Energie-Mansardenhäusern. Die architektonische Gestaltung des Hauses kokettiert mit traditionellen Mustern, die es mit ausgewählten Details auf zeitgemäße Weise transzendiert. Der offene Wohn- und Lebensbereich im Erdgeschoss vereint Küche, Ess- und Wohnbereich, die durch eine große Verglasung mit dem Außenbereich verbunden sind. Die überdachte Terrasse bietet einen diskreten Unterschlupf für ein geselliges Beisammensein zu allen Jahreszeiten. Im ersten Stock sind die Schlafbereiche äußerst funktionell und bieten maximalen Wohnkomfort für die ganze Familie.



Dachgeschoss

01 Flur	9,92 m ²
02 Kinderzimmer 1	14,80 m ²
03 Kinderzimmer 2	14,80 m ²
04 Schlafzimmer	14,80 m ²
05 Badezimmer	12,22 m ²
GESAMT	<u>66,54 m²</u>



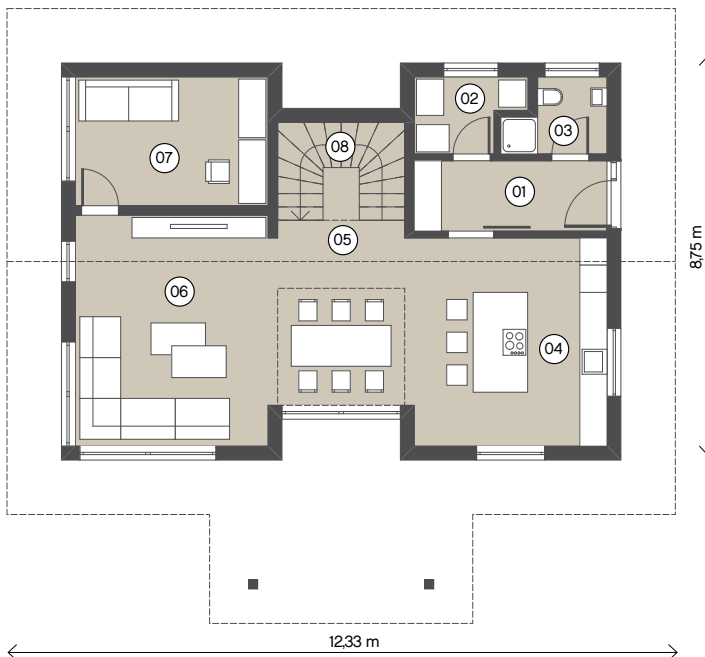


Alea 156

Arch: Miha Završnik u.d.i.a., Lumar.

Erdgeschoss

01	Windfang	6,58 m ²
02	Tehnika	3,55 m ²
03	WC	3,26 m ²
04	Küche	19,51 m ²
05	Essbereich	11,88 m ²
06	Wohnbereich	21,62 m ²
07	Arbeitszimmer	12,07 m ²
08	Treppe	7,14 m ²
		85,61 m²



Über das Haus

Wohnfläche **156,40 m²**

Außenabmessungen: **12,33 x 8,75 m**

Raumhöhe DG: **156 cm**

Kniestockhöhe: **1,5 cm**

Dachneigung: **30°**

Dachform: -

Das Haus ALEA 156 ist eine kleinere Version von Alea 180. Wie seine größere Version bietet es ein anspruchsvolles, komfortables und geräumiges Wohnerlebnis im Einklang mit der Natur. Seine Architektur kokettiert mit traditionellen Vorbildern und transzendiert sie auf moderne Weise mit ihrem leichten und anspruchsvollen Design. Alea 156 ist mit deutlichen Akzenten in Form von längeren Traufen unter einem einzigen Dach mit einem geschwungenen Randdesign versehen, das einen diskreten Schutz im Freien bildet - Terrassen, die durch große Verglasungen mit dem Innenraum verbunden sind und umgekehrt.



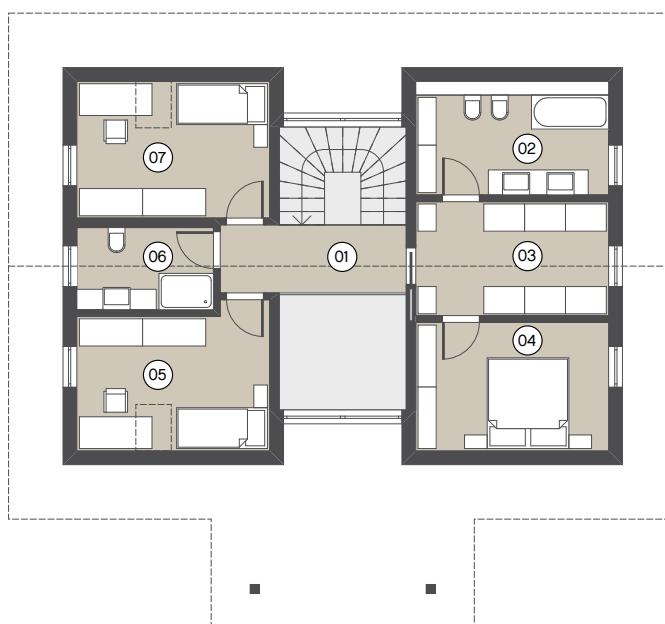
Dachgeschoss

01	Flur	6,15 m ²
02	Badezimmer starši	10,62 m ²
03	Schrankraum	10,67 m ²
04	Schlafzimmer	12,03 m ²
05	Kinderzimmer 1	12,98 m ²
06	Badezimmer otroci	5,45 m ²
07	Kinderzimmer 2	12,89 m ²

70,79 m²

GESAMT

156,40 m²



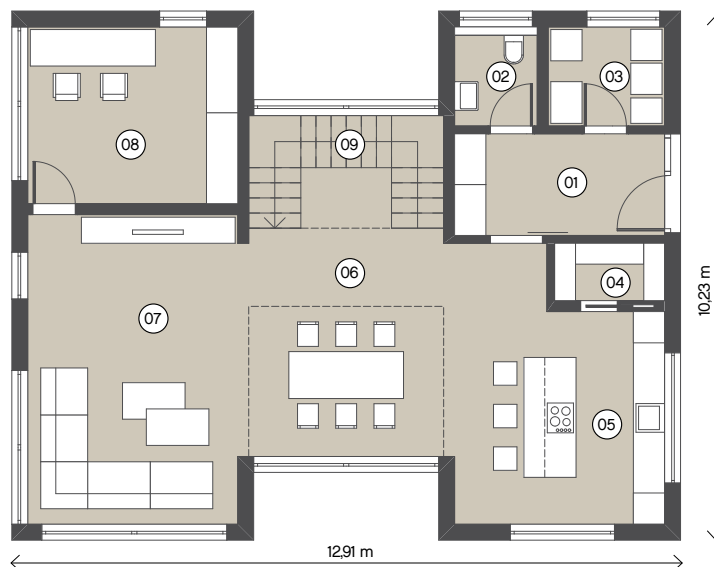


Alea 180

Arch: Miha Završnik u.d.i.a., Lumar.

Erdgeschoss

01	Diele	7,86 m ²
02	WC	3,01 m ²
03	Technikraum	4,25 m ²
04	Speis	2,32 m ²
05	Küche	18,76 m ²
06	Essbereich	17,02 m ²
07	Wohnbereich	23,94 m ²
08	Arbeitszimmer	13,66 m ²
09	Treppe	9,16 m ²
		99,98 m²





Über das Haus

Wohnfläche **179,76 m²**

Außenabmessungen: **12,91 x 10,23 m**

Raumhöhe DG: **250 cm**

Kniestockhöhe: **150 cm**

Dachneigung: **30°**

Dachform: **Satteldach**

Das Haus ALEA 180 ist für Menschen konzipiert, die ein hochwertiges, bequemes und geräumiges Wohnen im Einklang mit der Natur wünschen. Die Architektur lehnt sich ganz bewusst an die traditionellen Vorbilder an und übertrifft sie in puncto Leichtigkeit und Großzügigkeit auf zeitgemäße Weise. Das Haus besticht durch die ausgeprägte Betonung der großen Dachüberstände, dem vorspringenden Dach, das der Terrasse eine natürliche Überdachung bietet, und einem Wohnkonzept, das durch große Verglasungen das Innen mit dem Außen verbindet.



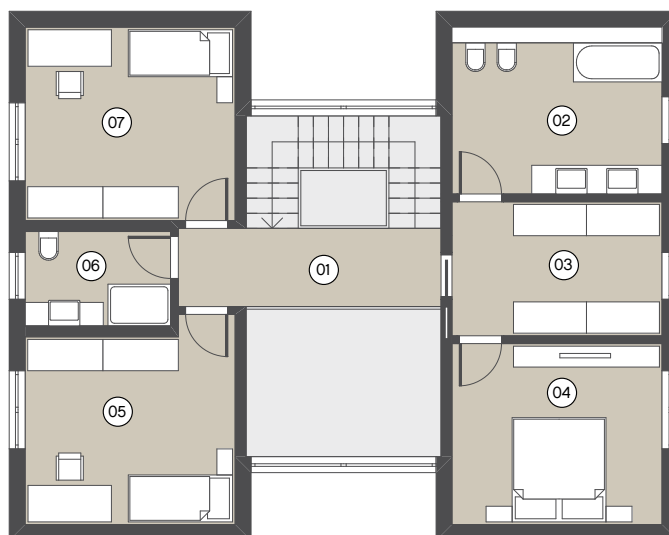
Dachgeschoss

01	Flur	7,56 m ²
02	Badezimmer	12,9 m ²
03	Schrankraum	10,36 m ²
04	Schlafzimmer	13,98 m ²
05	Kinderzimmer 1	14,98 m ²
06	Duschbad	5,05 m ²
07	Kinderzimmer 2	14,95 m ²

79,78 m²

GESAMT

179,76 m²



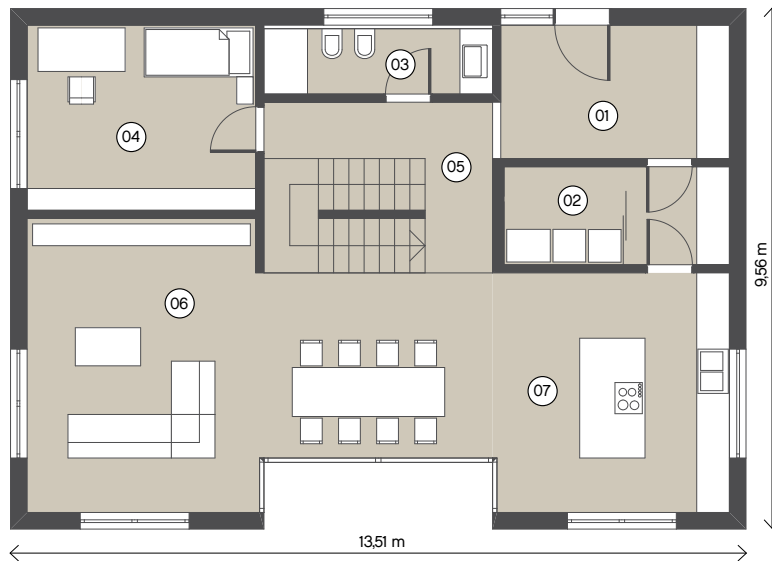


Komfort 202

Arch.: Miha Završnik u.d.i.a., Lumar.

Erdgeschoss

01	Vorraum	10,29 m ²
02	Speis	7,45 m ²
03	WC	5,04 m ²
04	Zimmer	14,28 m ²
05	Flur	12,87 m ²
06	Küche/Ess- und Wohnzimmer	39,07 m ²
07	Küche	18,79 m ²
08	Überdachte Terasse	12,26 m ²
		120,05 m²





Über das Haus

Wohnfläche **248,31 m²**

Außenabmessungen:
13,51 x 9,56 m

Kniestockhöhe: –

Dachneigung: **40°**

Dachform: **Satteldach**

Die Architektur des Hauses Komfort entstammt der schlichten Bauweise traditioneller Häuser mit steilen Dachschrägen. Der Grundriss ist flexibel und die komfortabel dimensionierten Räume folgen der Funktionalität moderner Wohnstile.



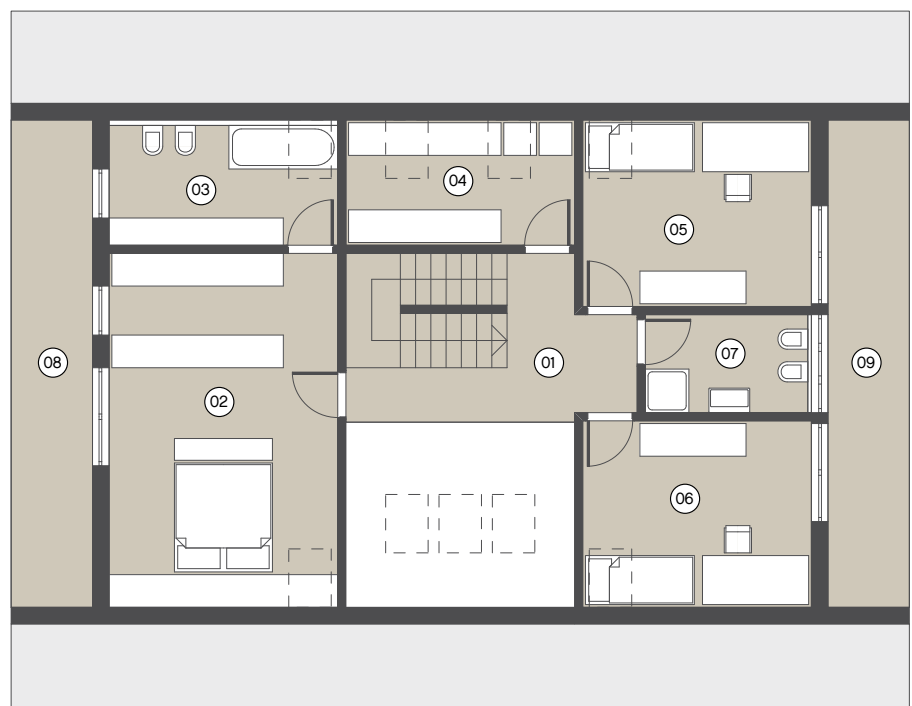
Dachgeschoss

01	Galerie	8,59 m ²
02	Schlafzimmer	27,30 m ²
03	Badezimmer	9,24 m ²
04	Technikraum	9,66 m ²
05	Kinderzimmer 1	14,38 m ²
06	Kinderzimmer 2	14,38 m ²
07	Badezimmer	5,55 m ²
08	Balkon	12,39 m ²
09	Balkon	12,39 m ²

113,88 m²

GESAMT

248,31 m²



Gea

FÜR DIE FAMILIEN DIE IHR ZUHAUSE UND DIE SONNE LIEBEN

Die Häuser Lumar GEA verbinden ein modernes äußeres Erscheinungsbild mit intuitiver Nutzbarkeit, entwickelt in einer einzigen Ebene. Mit ihrer ebenerdigen Bauweise und der ausgiebigen natürlichen Belichtung verwischen sie die Grenzen zwischen Innen und Außen und schaffen sowohl inneres als auch äußeres Wohnambiente. Jedes Haus der Linie Gea verfügt über eine überdachte Terrasse. Die Ausführungen 92, 105 und 120 sprechen ein breites Nutzerspektrum in verschiedenen

Lebensabschnitten an. Zur Auswahl stehen Häuser für zwei- und vierköpfige Familien. Alle verbindet die Geräumigkeit und Helligkeit ihrer Innenräume. Die Grundrissaufteilungen sind rationell konzipiert, sodass sie dank der optimalen Organisation der geschlossenen Nutzräume einen maximalen Nutzen der Wohnräume ermöglichen. Alle Häuser der Linie GEA ermöglichen modernes Wohnen für alle Generationen.



Arch.: Miha Završnik u.d.l.a., Lumar

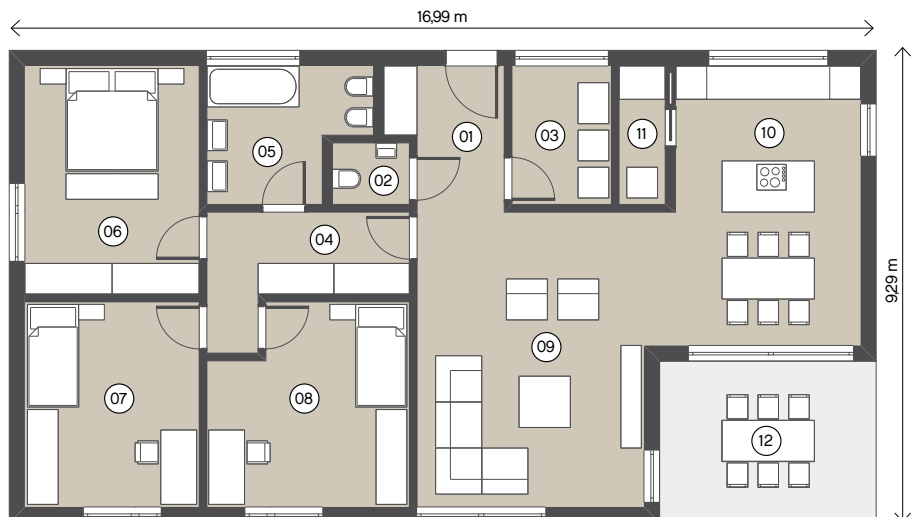
- 01 Haus Gea 92
- 02 Haus Gea 105
- 03 Haus Gea 120



Arch.: Miha Završnik u.d.i.a., Lumar.

Erdgeschoss

01	Diele	5,47 m ²
02	WC	1,80 m ²
03	Technikraum	5,24 m ²
04	Flur	7,47 m ²
05	Badezimmer	7,40 m ²
06	Schlafzimmer	15,13 m ²
07	Kinderzimmer 1	13,60 m ²
08	Kinderzimmer 2	14,48 m ²
09	Wohnbereich	27,07 m ²
10	Küche mit Essbereich	20,30 m ²
11	Speis	2,43 m ²
GESAMT		120,87 m²
12	Überdachte Terrasse	13,31 m ²





Über das Haus

Wohnfläche:
120,87 m²

Außenabmessungen:
16,99 x 9,29 m

Dachneigung:
30°

Dachform:
Satteldach

Das Haus ist wie geschaffen für Familien und alle, die ihr Zuhause und die Sonne gern den ganzen Tag genießen. Das ebenerdige, langgestreckte Haus ist nämlich so konzipiert, dass es bei südseitiger Ausrichtung die Sonneneinstrahlung bestmöglich ausnutzt. Auf diese Weise sind alle Wohnräume, einschließlich der beiden Kinderzimmer, – je nach Jahreszeit – vom frühen Vormittag bis zum späten Nachmittag ausgiebig lichtdurchflutet.



KONSTRUKTIONSEIGENSCHAFTEN DER LUMAR-HÄUSER

SCHON HEUTE MIT DEM STANDARD DER ZUKUNFT

Die Europäische Richtlinie gibt über die Energieeffizienz von Gebäuden vor, dass mit dem Jahr 2020 alle Neubauten als Niedrigenergie-Häuser gebaut werden müssen, die ein Minimum an Energie verbrauchen, die sie wiederum größtenteils aus erneuerbaren Energiequellen gewinnen.

Lumar ist hier schon einen Schritt weiter: Bereits seit der Einführung unseres Passivhauses erfüllen wir die nun eingeforderten Standards bezüglich Energieklasse und -effizienz. Wir können somit auf mehr als 10 Jahre Erfahrung in der Planung und im Bau von Niedrigenergie-Häusern zurückgreifen und verfügen schon heute über entsprechende bewährte Konstruktionssysteme.

DIE LÖSUNG HEISST TECHNOLOGIE UND OPTIMIERUNG

Nach vielen Jahren am Markt haben wir eine durchdachte Palette an Konstruktionssystemen zur Verfügung. Jedes einzelne bietet die beste Kombination von Materialien und sonstigen Hauselementen für eine bestimmte Energieklasse. Durch unsere intensive Forschung und Erfahrung ist es uns gelungen, ein passendes Verhältnis zwischen Qualität und Preis und einen niedrigen CO₂-Emissionswert beim Bau jedes einzelnen Hauses zu erreichen.

DIFFUSIONSOFFENES BAUEN ALS STANDARD

Modernes Bauen berücksichtigt immer auch die Tatsache, dass man heute mehr denn je viel Zeit in den vier Wänden verbringt und das Eigenheim daher ein sehr hohes Niveau an Wohnkomfort bieten muss. Das gelingt u.a. durch entsprechend helle und lichtdurchflutete Wohnräume und die richtige Auswahl von Materialien. Im Sinne der Optimierung des gesamten Objekts baut Lumar seine Häuser als diffusionsoffene Systeme. Diese zeichnen sich durch ihre Fähigkeit aus, die verbrauchte Luft und den Wasserdampf der in den Räumen laufend entsteht, durch die Konstruktion entweichen zu lassen. Als Wärmedämmung arbeiten wir mit Materialien, die gute technische Eigenschaften aufweisen – etwa Holzfasern, Zellulose und Mineralstoffe – und zum besseren Wohnklima beitragen.

LUMAR PASSIV PRESTIGE

Das Ergebnis der wachsenden Nachfrage nach Passivhäusern ist das optimierte System Lumar PASSIV PRESTIGE, zertifiziert durch das Passivhaus Institut. Das Wandaufbau wurde aus dem System PRESTIGE und anspruchsvollen Details, die für den Bau von Passivhäusern geeignet sind, entwickelt. Mit eingeblassener Zellulosedämmung in die Tragh Holzkonstruktion sorgen wir für eine gute thermische Stabilität und Schutz vor sommerlicher Überhitzung. Mit Verlegung der Installationen in der zusätzlich gedämmten Installationsebene sorgen wir für eine ausgezeichnete Luftdichtheit der Konstruktion, die für Passivhäuser erforderlich ist.

AUFBAU VON AUSSEN NACH INNEN:

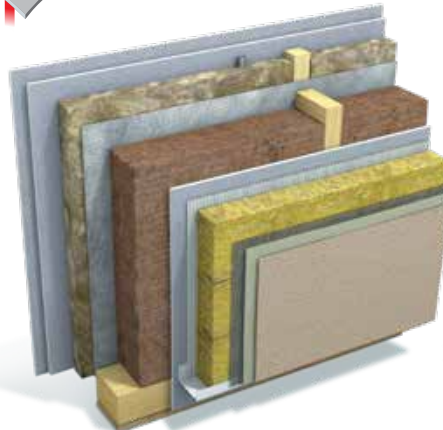
01 Fassadenputz	2 mm
02 Armiermörtel und Netz	3 mm
03 Fassadendämmung	140 mm
04 Gipsfaserplatte	15 mm
05 Holzständerkonstruktion Wärme- und Schalldämmung	160 mm
06 Dampfbremse	0,2 mm
07 Unterkonstruktion aus Holz Mineralische Wärme- und Schalldämmung	60 mm
08 Gipsfaserplatte	15 mm
09 Gipsfaserplatte	10 mm

WANDSTÄRKE 405 mm

WÄRMEDÄMMUNG 360 mm

Wärmedurchgangskoeffizient durch die Wärmedämmung 0,106 W/m²K

Wärmedurchgangskoeffizient bei Beachtung des Holzanteils 0,120 W/m²K



LUMAR PRESTIGE

Das geprüfte System Lumar PRESTIGE wird durch den günstigen Preis und durch die durchdachte Struktur der Wände ausgezeichnet. Die optimierte Stärke der Wärmedämmung in den Wänden und im Dachbereich sorgt für einen geringen Heizwärmebedarf. Der doppelte Belag aus Gipsfaserplatten bietet Ihnen einen hervorragenden Brand- und Schallschutz und ein angenehmes Raumklima.

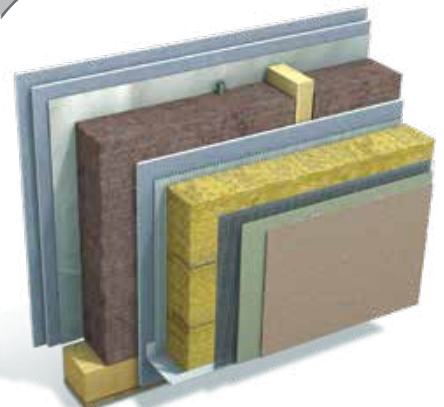
AUFBAU VON AUSSEN NACH INNEN:

01 Fassadenputz	2 mm
02 Vollflächig armierter Unterputz mit Gewebe	5 mm
03 Fassadendämmung	140 mm
04 Gipsfaserplatte	15 mm
05 Holzständerkonstruktion Wärme- und Schalldämmung	160 mm
06 Dampfbremse	0,2 mm
07 Gipsfaserplatte	15 mm
08 Gipsfaserplatte	10 mm

WANDSTÄRKE 347 mm

WÄRMEDÄMMUNG 300 mm

Wärmedurchgangskoeffizient durch die Wärmedämmung 0,124 W/m²K



NIEDRIGSTENERGIE-HAUS-STANDARD LUMAR

Mehrjährige Erfahrungen beim Bau von Passivhäusern sind ein ausgezeichnetes Fundament für die weitere Entwicklung unserer Häuser. Das Wissen, welches wir von den

Passivhäusern auf die Niedrigenergiehäuser übertragen haben, führen wir nun weiter und bringen es bei der Konstruktion unserer Niedrigstenergie-Häuser ein. Diese geben nämlich nicht nur die Energieeffizienzklasse an, sondern definieren gesetzlich die Bauanforderungen. Niedrigstenergie-Häuser setzen die Optimierung des gesamten

Gebäudes voraus, von der Wärmedämmung der Gebäudehülle, der Auswahl der Fenster und Türen bis hin zu den Ausführungsdetails. Diese Anforderungen hat Lumar bereits mit dem Bau von Passivhäusern entwickelt und realisiert. Das Ergebnis ist ein Zuhause mit außerordentlichem Wohnklima und niedrigen Instandhaltungskosten.

LUMAR MASSIV – DLT

Die Lumar iQwood Massivholz-Außenwände sind aus massivem Fichtenholz gefertigt und mit Buchenholzdübeln kreuzweise gedübelt. Die Dübel auf der Innenseite können sichtbar oder unsichtbar sein, je nach Wunsch des Kunden und des Architekten. Für die sichtbare Schicht kann man zwischen verschiedenen Holzarten wählen. Die Wände sind komplett ohne Klebstoffe oder andere chemische Zusätze hergestellt und diffusionsoffen. Sie bieten eine hohe Lebensqualität und ein gesundes Wohnklima bei gleichzeitig hohem technischem Niveau. Sie bieten Erdbeben- und Brandsicherheit sowie Energieeffizienz in Bezug auf Heizung im Winter und Kühlung im Sommer.

AUFBAU VON AUSSEN NACH INNEN:

01 Fassadenputz	2 mm
02 Vollflächig armierter Unterputz mit Gewebe	5 mm
03 Fassadendämmung	200 mm
04 iQwood wand	90 mm
WANDSTÄRKE	297 mm

WÄRMEDÄMMUNG **200 mm**

Wärmedurchgangskoeffizient bei Beachtung des Holzanteils 0,152 W/m²K

LUMAR MASSIV – CLT

Der Ingenieurholzbau des 21. Jahrhunderts ist das Ergebnis steter Forschung und Weiterentwicklung. Durch wissenschaftliche Erkenntnisse und elektronisch gestützte Verfahren sind Bauelemente aus Massivholz heutzutage effiziente Hightech-Konstruktionen – genau wie die Massivholzbauweise von Lumar.

AUFBAU VON AUSSEN NACH INNEN:

01 Fassadenputz	2 mm
02 Vollflächig armierter Unterputz mit Gewebe	6 mm
03 Fassadendämmung aus Mineralwolle	140 mm
04 Massivholzkonstruktion	100 mm
05 Installationsebene	60 mm
Mineralische Wärme- und Schalldämmung	
06 Gipskartonplatte	15 mm
WANDSTÄRKE	323 mm

WÄRMEDÄMMUNG **200 mm**

Wärmedurchgangskoeffizient bei Beachtung des Holzanteils 0,162 W/m²K

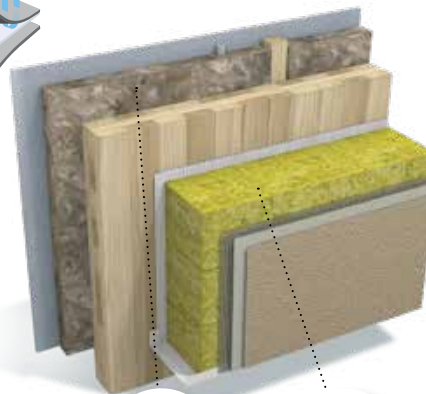
INNEWAND LUMAR

Die Innenwände in den Lumar-Häuser sind 15 cm stark, mit einer Tragholzkonstruktion von 10 cm, sowie mit 5 cm Wärme- und Schalldämmung versehen. Die zweifache Gipsfaserbeplankung bringt ausserordentliche Vorteile beim Fertighausbau mit sich. Besonders in Bezug auf Brandwiderstand, Schallschutz, die Möglichkeit der Befestigung von schweren Gegenständen an der Wand, sowie die Regelung der Luftfeuchtigkeit in den Räumen und nicht zuletzt die Verhinderung von Rissen, betrifft.

AUFBAU VON AUSSEN NACH INNEN:

01 Gipsfaserplatte	10 mm
02 Gipsfaserplatte	15 mm
03 Wärme- und Schalldämmung aus Mineralwolle oder aus Zellulose	50 mm
04 Holzständerkonstruktion	100 mm
05 Gipsfaserplatte	15 mm
06 Gipsfaserplatte	10 mm
WANDSTÄRKE	150 mm

Schallschutz Rw, R: **47 dB**
Feuerwiderstand: **REI 60**



OPTION:
Holzfaserplatten



OPTION:
Holzfaserplatten



DACH LUMAR PRESTIGE

Neben den Außenwänden stellt der Dachaufbau einen wichtigen Teil der Gebäudehülle jedes Hauses dar. Ein hochwertig ausgeführter und gut gedämmter Dachaufbau wird Ihrem Haus eine lange Lebensdauer sichern. Das Dach wird mit mineralischer Wärmedämmung von insgesamt 300 mm gedämmt, wobei eine vollständig gedämmte Installationsebene und standardisierte Details eine luftdichte Gebäudehülle ermöglichen. Eine entsprechend dimensionierte Hinterlüftungsschicht verringert eine Überhitzung der Dachschräge in der Sommerzeit. Standardmäßig werden bei Lumar hochwertige Dachsteine als Dachdeckung verwendet, die auf eine umweltschonende Weise produziert werden.

TECHNISCHE DATEN

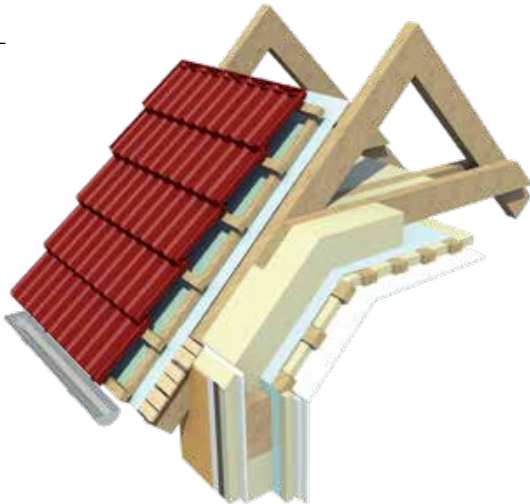
01 Dachlattung	50 mm
02 Konterlattung	50 mm
03 Sekundäre Dachdeckung	0,2 mm
04 Schalung	20 mm
05 Sparren	240 mm
Mineralische Wärme- und Schalldämmung	240 mm
06 Dampfbremse	0,2 mm
07 Unterkonstruktion aus Holz	60 mm
Mineralische Wärme- und Schalldämmung	60 mm
08 Gipskartonplatten	12,5 mm

DACHSTÄRKE 412,5 mm

WÄRMEDÄMMUNG 300 mm

U-Wert (durch die Wärmedämmung)	0,130 W/m²K
U-Wert (bei Beachtung des Holzanteiles)	0,154 W/m²K

SCHNITT



DACH LUMAR PASSIV

Eine optimierte Gebäudehülle erfordert nicht nur die Betrachtung der Außenwände, sondern auch des Daches. Wir stellen Ihnen den optimierten Dachaufbau, bei dem 400 mm Wärmedämmung für einen hervorragenden Wärmeschutz sorgt, vor. Zellulosedämmung, die zwischen die Dachsparren eingeblasen wird, hat einen wesentlichen Vorteil. Die hohe Materialdichte verhindert eine Überhitzung und gewährleistet ein angenehmes Raumklima über das ganze Jahr. Die entsprechend dimensionierte Hinterlüftungsschicht verhindert in den Sommermonaten eine Überhitzung der Dachschräge. Standardmäßig werden bei Lumar hochwertige Dachsteine als Dachdeckung verwendet, die außerdem auf eine Weise produziert werden, die auf eine umweltschonende Weise produziert werden.

TECHNISCHE DATEN

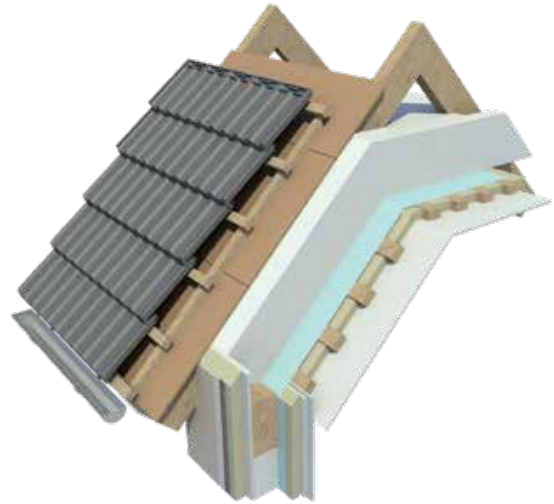
01 Dachlattung	50 mm
02 Konterlattung	50 mm
03 Sekundäre Dachdeckung	0,2 mm
04 Schalung	20 mm
05 Sparren	240 mm
Wärme- und Schalldämmung aus Zellulose Trendisol/Isocell	240 mm
06 Unterkonstruktion aus Holz	100 mm
Wärme- und Schalldämmung aus Zellulose Trendisol/Isocell	100 mm
07 Dampfbremse	0,2 mm
08 Unterkonstruktion aus Holz	60 mm
Mineralische Wärme und Schalldämmung	60 mm
09 Gipskartonplatten	12,5 mm

DACHSTÄRKE 528,5 mm

WÄRMEDÄMMUNG 400 mm

U-Wert (durch die Wärmedämmung)	< 0,100 W/m²K
U-Wert (bei Beachtung des Holzanteiles)	0,113 W/m²K

SCHNITT



www.lumar-haus.at



BERATUNG & VERKAUF:

Lumar Haus GmbH
Blaue Lagune, Teilfläche 63
2351 Wiener Neudorf
T: +43 (0) 2236 / 677 947
E: verkauf@lumar-haus.at
I: www.lumar-haus.at
I: www.blackline.at



Für den Inhalt verantwortlich: Lumar Haus, Konzeption und Gestaltung: Kraft&Werk. Stand 09/2022, alle Inhalte und Darstellungen vorbehaltlich Satz- und Druckfehler und technischer Änderungen. Verwendete Abbildungen sind Symbolfotos. Sie müssen nicht der tatsächlichen Ausführung entsprechen und können aufpreispflichtige Elemente enthalten. Energiewerte sind abhängig vom Bauort. Fotos: Lumar, Gibus.