

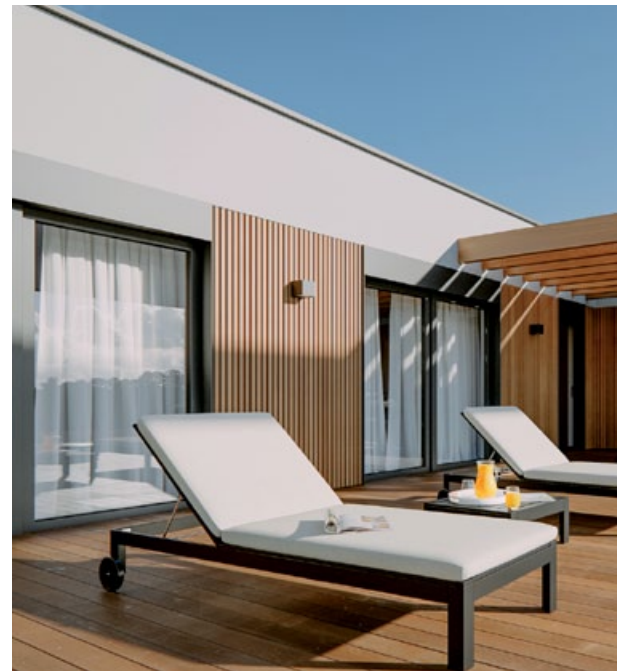
AVANT
GARDE



HÄUSER AVANTGARDE TERRA



Lumar[®]
Besser leben!



FAMILIENUNTERNEHMEN MIT LANGER TRADITION

25 Jahre Erfahrung und ständige Investitionen in die Forschung ermöglichen uns immer wieder neue Trends zu schaffen und laufend hochwertige Niedrigenergie- sowie Passivhäuser zu bauen. Zahlreiche zufriedene Kunden in Slowenien, Österreich, Italien, Deutschland und der Schweiz sind ein Beweis für das hohe Know-How und die Zuverlässigkeit von Lumar.



TERRA – DIE NEUE BUNGALOW-HAUSLINIE

Die neue Bungalow-Hauslinie die Komplettlösung für alle, die gerne im Einklang mit der Natur leben und zugleich eine helle, geräumige und auch barrierefreie Wohnsituation wünschen.

Die Häuser sind für vier oder mehr Familienmitglieder geeignet und durch ihr Design an den modernen Lebensstil angepasst. Die Anordnung der Wohn- und Schlafräume um die zentrale Terrasse schafft eine ideale familiengerechte

Wohnsituation, wobei aufgrund der klaren Trennung von Wohnen und Schlafen auch auf die Privatsphäre jedes Familienmitgliedes Rücksicht genommen wird. Die Häuser sind sowohl mit Satteldach (S), Flachdach (F), Pultdach (P) oder Walmdach (W) erhältlich und passen sich somit an die unterschiedlichen Geschmacksrichtungen der Kunden und den spezifischen Gegebenheiten am Standort an.

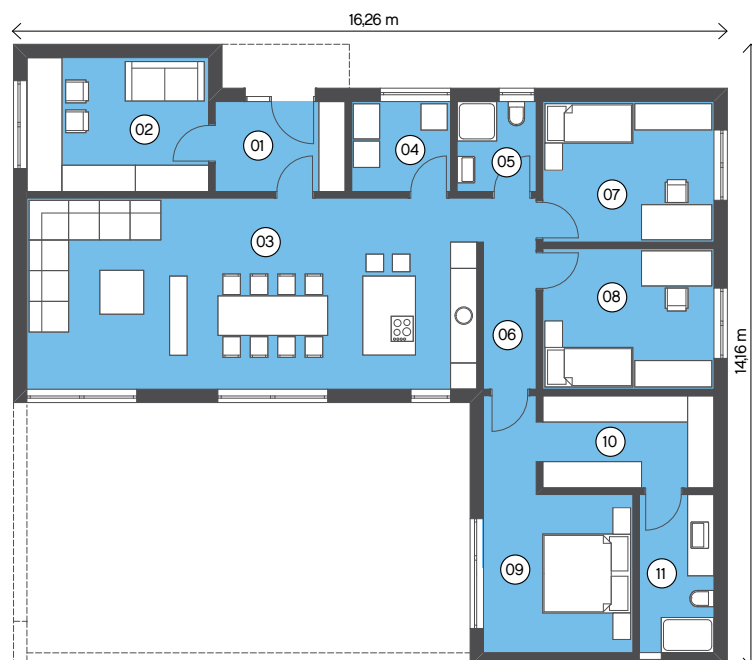




Terra F 131

Erdgeschoss

01	Windfang	6,07 m ²
02	Arbeitszimmer	12,63 m ²
03	Wohnzimmer	44,59 m ²
04	Technikraum	4,61 m ²
05	Badezimmer	3,69 m ²
06	Flur	5,22 m ²
07	Kinderzimmer 1	12,48 m ²
08	Kinderzimmer 2	12,48 m ²
09	Schlafzimmer	14,94 m ²
10	Ankleide	8,19 m ²
11	Eltern Badezimmer	6,12 m ²
		131,02 m²



Terra-F 131

Der Bungalow mit seinen 131 m² Wohnnutzfläche ist ideal für eine 4-köpfige Familie. Er zeichnet sich vor allem durch seine optimale Raumaufteilung und durch die natürliche Verbindung von Wohnraum und Terrasse aus. Der optimale Grundriss überzeugt mit seiner klaren Trennung zwischen offenen Wohnbereich und den separaten Schlafräumen sowie den zwei zusätzlichen Badezimmern.

Zahlen, Daten, Fakten:

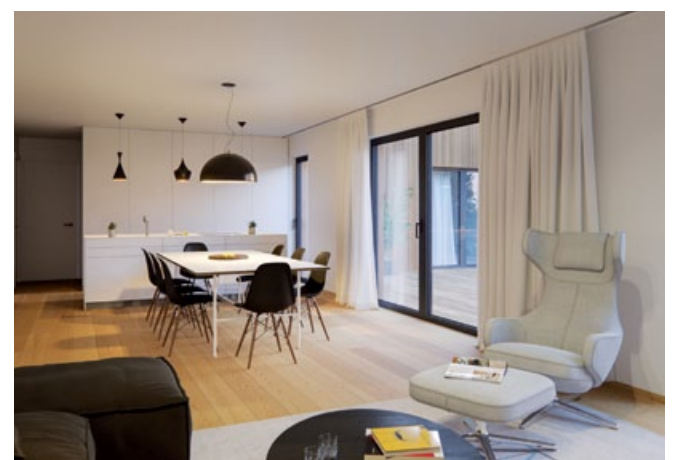
Wohnfläche: **131,02 m²**

Verbaute Fläche: **160,00 m²**

Satteldach, Flachdach, Pultdach, Walmdach

Außenmaß:

SNEH/Prestige: **16,26 x 14,16 m**





Terra F 143

Erdgeschoss

01	Windfang	6,07 m ²
02	Arbeitszimmer	12,63 m ²
03	Wohnzimmer	26,08 m ²
04	Küche mit Esszimmer	30,33 m ²
05	Technikraum	4,61 m ²
06	Badezimmer	3,69 m ²
07	Flur	5,22 m ²
08	Kinderzimmer 1	12,48 m ²
09	Kinderzimmer 2	12,48 m ²
10	Schlafzimmer	14,94 m ²
11	Ankleide	8,19 m ²
12	Eltern Badezimmer	6,12 m ²

142,84 m²



Terra-F 143

Der Bungalow Terra 143 ist ein Atrium-Haus, das sich vor allem durch den zentralen Wohnbereich und der riesigen Terrasse auszeichnet. Der L-förmige Wohn-Essbereich mit integrierter Küche ist sehr offen und hell gestaltet. Sowohl das Elternschlafzimmer als auch die beiden Kinderzimmer sind jeweils mit einem eigenen Bad ausgestattet. Ein zusätzliches Zimmer direkt beim Eingangsbereich ermöglicht die Nutzung als Büro oder Gästezimmer.

Zahlen, Daten, Fakten:

Wohnfläche: **142,84 m²**

Verbaute Fläche: **173,83 m²**

Satteldach, Flachdach, Pultdach, Walmdach

Außenmaß:

SNEH/Prestige: **16,26 x 14,16 m**





Terra P 158

Erdgeschoss

01	Windfang	8,44 m ²
02	WC	2,37 m ²
03	Arbeitszimmer	13,68 m ²
04	Wohnzimmer	53,56 m ²
05	Technikraum	6,67 m ²
06	Badezimmer	5,13 m ²
07	Flur	6,18 m ²
08	Kinderzimmer 1	16,00 m ²
09	Kinderzimmer 2	16,00 m ²
10	Schlafzimmer	18,85 m ²
11	Ankleide	6,84 m ²
12	Eltern Badezimmer	4,56 m ²
		158,28 m²



Terra-P 158

Die Schwerpunkte des Hausmodells Terra 158 liegen, ähnlich wie beim Hausmodell 131, auf einer großzügigen Raumaufteilung und maximalen Komfort. Die Zimmer sind entsprechend großzügiger geplant als in der kleineren Version. Das Haus verfügt über 1 Elternschlafzimmer mit angrenzdem Badezimmer sowie 2 Kinderzimmer, ebenfalls mit einem eigenen Badezimmer. Ein zusätzlicher Raum direkt beim Eingang kann entweder als Arbeits- oder Gästezimmer genutzt werden.

Zahlen, Daten, Fakten:

Wohnfläche: **158,28 m²**

Verbaute Fläche: **189,75 m²**

Satteldach, Flachdach, Pultdach, Walmdach

Außenmaß:

SNEH/Prestige: **16,51 x 15,91 m**





Terra-W 162

Erdgeschoss

01	Windfang	7,01 m ²
02	WC	2,37 m ²
03	Arbeitszimmer	13,12 m ²
04	Wohnbereich	53,56 m ²
05	Technikraum	4,82 m ²
06	Badezimmer	5,02 m ²
07	Flur	9,78 m ²
08	Kinderzimmer 1	12,00 m ²
09	Kinderzimmer 2	12,00 m ²
10	Kinderzimmer 3	12,00 m ²
11	Schlafzimmer	14,94 m ²
12	Ankleide	8,40 m ²
13	Eltern Badezimmer	6,48 m ²
		161,50 m²



Terra-W 162

Das größte Modell aus der Haus-Familie Terra besticht durch seine großzügige Wohnfläche und ist als Atriumhaus konzipiert. Der offene Wohn-Ess-Bereich mit integrierter Küche bietet ausreichend Platz für die ganze Familie. Ein Elternschlafzimmer mit eigenem Bad und Schrankraum, sowie drei Kinderzimmer, ebenfalls mit einem eigenen Bad sorgen für ausreichend Privatsphäre eines jeden einzelnen Familienmitglieds. Auch der Raum direkt beim Eingang ist mit einem eigenen Bad ausgestattet und kann als Gäste- oder Arbeitszimmer genutzt werden. Highlight dieses Hausmodells ist die große Terrasse, die teilweise überdacht bzw. beschattet werden kann.

Zahlen, Daten, Fakten:

Wohnfläche: **161,50 m²**

Verbaute Fläche: **195,03 m²**

Satteldach, Flachdach, Pultdach, Walmdach

Außenmaß:

16,51 x 15,91 m



WILLKOMMEN IN DER GESELLSCHAFT LUMAR

25 Jahre Erfahrungen, Tradition und ständige Investition in die Entwicklung ermöglichen uns neue Trends zu schaffen sowie hochwertige Häuser zu bauen.

BESSER LEBEN bedeutet heute nicht nur gemütliches und angenehmes Wohnen für jeden Einzelnen im Haus, sondern stellt ebenso eine Verantwortung für die Umwelt, in der wir arbeiten und leben, dar. Hochwertige Materialien, die Wahl von hochtechnologischen Verfahren, gut ausgebildete und motivierte Mitarbeiter, ständige Weiterbildung und das Setzen von Trends sind die Leitlinien von Lumar.

Eigenes Entwicklungsteam

Auch die Erforschung neuer Bautechnologien ist ein wesentliches Standbein von Lumar. In der hauseigenen Entwicklungsabteilung wurde sogar ein eigenes Forschungsteam integriert, das ständig nach neuen Lösungen bei Bauphysik und Konstruktion sucht und so immer auf dem aktuellsten Stand der Technik ist – speziell bei der Technologie von Energiespar- und Passivhäusern sowie bei der Anwendung von natürlichen und umweltfreundlichen Materialien.



BERATUNG & VERKAUF:

Lumar Haus GmbH
Blaue Lagune, Teilfläche 63
2351 Wiener Neudorf
E: verkauf@lumar-haus.at
I: www.lumar-haus.at



Für den Inhalt verantwortlich: Lumar, Konzeption und Gestaltung: Kraft&Werk. Stand Jänner 2017, alle Inhalte und Darstellungen vorbehaltlich Satz- und Druckfehler und technischer Änderungen. Verwendete Abbildungen sind Symbolfotos. Sie müssen nicht der tatsächlichen Ausführung entsprechen und können aufpreispflichtige Elemente enthalten. Energiewerte sind abhängig vom Bauort. Fotos: Lumar.