

AVANT
GARDE

HÄUSER AVANTGARDE PRIMUS



Lumar Primus Satteldach Selection

Primus-S

ZERTIFIZIERTE TECHNOLOGIE

Langjährige Erfahrung und hohes technisches Know-how führen dazu, dass Lumar als einer der weniger europäischen Hersteller über alle verfügbaren Zertifikate für Passivhäuser verfügt.



EIN SCHÖNER SPARMEISTER

Mit dem Haus Primus wird Lumar dem Wunsch nach idealer Nutzung von Energie gerecht. Dabei werden Kosten gespart und die Umwelt geschont. Wer sich für diese Form von Nachhaltigkeit entscheidet, kann aus vier verschiedenen Dachformen, vier Größen und zwei Energietypen wählen. Denn das Lumar Primus ist sowohl als Superniedrigenergiehaus als auch als

Passivhaus erhältlich. Für beide Optionen gilt: Wand, Dach, Fenster und Türen bilden in ihrer Summe eine ideal gedämmte Gebäudehülle und machen das Haus Primus zum echten Sparmeister. Die anspruchsvolle architektonische Planung für die Anpassung an die örtlichen Anforderungen ist natürlich inklusive.



Primus-S – Variante mit Satteldach

Das Satteldach erzeugt mit den zwei geneigten Dachflächen gemütliche Dachschrägen und ein romantisches Ambiente im Hausinneren.

VIelfalt ERGIBT INDIVIDUALITÄT

Das Haus Primus ist der Star in Sachen Vielseitigkeit im Sortiment der Superniedrigenergie- und Passivhäuser von Lumar. Es ist in vier Größen und mit allen Dachformen ausführbar – 30° Satteldach (S), 22° Walmdach (W), 7° Pultdach (P) oder Flachdach (F) – und seine Fassade kann (je nach Wunsch) mit Verputz oder Holzverkleidung gestaltet werden.

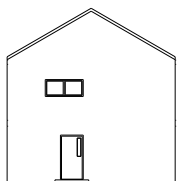
Es stehen dabei immer zwei vollwertige Etagen ohne Dachschräge zur Verfügung. Egal welches Modell – klare Formen, kompaktes Design und viel Platz für persönlichen Freiraum zeichnen dieses Haus aus. Der Grundriss ist so gestaltet, dass sich die Räume nach Süden öffnen und durch die großen Glasflächen die Sonnenenergie einfangen.

SCHÖN GROSSZÜGIG

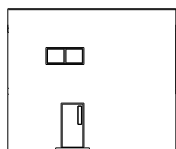
Ein Haus, vier Grundrissvarianten – entscheiden sie sich selbst, wie viel Raum und Platz Sie benötigen. Ob 120 Quadratmeter, knapp 130, rund 137 oder ungefähr 150 Quadratmeter Wohnfläche, die Wahl überlassen wir Ihnen. Alle vier Grundrisskonzepte verfügen über die gleiche Raumaufteilung, jedoch unterscheiden sich die Häuser in der Größe einzelne Räume. Je mehr Fläche, desto mehr Wohnkomfort für Sie und umso mehr Platz für ein schönes harmonisches Familienleben.



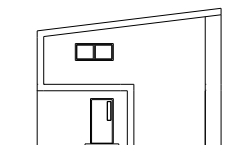
4 Dachformen



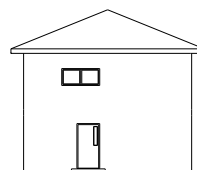
Satteldach
(Primus-S)



Flachdach
(Primus-F)



Pultdach
(Primus-P)



Walmdach
(Primus-W)





Primus-W – Variante mit Walmdach

Das hoch angesetzte Walmdach erzeugt mit seinen nach allen Giebelseiten geneigten Flächen ein mediterranes Flair und bietet volle Raumnutzung im oberen Geschoss ohne Schrägen. Der optionale Balkon ist dabei ein ganz besonderes Highlight.



Primus-W

Lumar Primus Walmdach mit Balkon



Lumar Primus Flachdach Selection

Primus-F

SUPERNIEDRIGENERGIE- ODER PASSIVHAUS

Bei zertifizierten Passivwänden und den Superniedrigenergiewänden wird durch optimale Wärmedämmung ein sehr geringer Energieverbrauch angestrebt. Dies ist

die beste Versicherung gegen steigende Energiekosten. Beim Passivhaus gehen Verluste durch noch bessere Dämmung sogar gegen Null, die Wohnraumbelüftung

erfolgt durch eine zentrale Anlage und geheizt wird quasi über die große südliche Verglasung sowie die Nutzung der Abwärme von Personen und Geräten.



LUMAR PRIMUS SUPERNIEDRIGENERGIEHAUS (SNEH):

- 2 Etagen mit 120 m², 130 m², 137 m² oder 150 m² Bodenfläche
- Konstruktionssystem Lumar Prestige
- Jahresheizwärmebedarf unter 36 kWh/m²a
- optimale Wärmedämmeigenschaften
- sehr gut gedämmte Wand-, Decken- und Dachelemente
- abgestimmte Haustechnik
- verbesserter Lärm- und Brandschutz durch zweilagige Beplankung mit Fermacell Gipsfaserplatten
- Alu-Haustür mit dreifacher Sicherheitsverriegelung
- Fußbodenheizung mit Zementestrich
- Wärmepumpenanlage zur Deckung des restlichen Heizwärmebedarfs
- hochwertige Parkettböden

ZUSÄTZLICH BEIM LUMAR PRIMUS PASSIVHAUS (PH):

- innovative und zertifizierte Passivhaustechnologie
- zwei zertifizierte Passivhaussysteme – Lumar Passiv Prestige und Lumar Passiv Eco
- Jahresheizwärmebedarf geringer als 10 oder 15 kWh/m²a
- konstantes Raumklima
- Wärmebrückenfreiheit
- Komfortlüftung mit Wärmerückgewinnung
- nachhaltige ökologische Materialien (Dämmstoffe & Zellulose für Wärme- und Schallschutz)



Primus-F – Variante mit Flachdach

Das Flachdach versetzt das Primus in den modernen Bauhausstil und gewährleistet volle Raumnutzung im Obergeschoss ohne Dachschrägen. Ein ganz besonderes Highlight bietet die Option der Holzschalung.

BESSER LEBEN

Die Philosophie unserer Tätigkeit, unseres Denkens und unserer Auffassung von hochwertigen Superniedrigenergie- und Passivhäusern, spiegelt sich im Slogan "Besser leben" dar. Wir bauen nur Materialien ein, die in ihrer Lebensdauer die Umwelt am wenigsten belasten und verwenden die Technologien, die am wenigsten Energie für die Erwärmung benötigen. Warum? Weil wir wünschen, dass unsere Nachkommen die grüne Naturschönheit sehen und erleben werden, die unser Land ihnen zu bieten hat.

QUALITÄT

**= NACHHALTIGES BAUEN = LANGE
LEBENSDAUER = LUMAR**

Die Lumar Häuser sind hochwertig und nachhaltig gebaut und sind nicht den schnellen Änderungen der Trends, der Alterung sowie der Reparatur ausgesetzt.

Mit einer Verlängerung der Lebensdauer des Objekte, bietet Ihnen Lumar 35 Jahre Garantie auf die Konstruktionsstabilität. Zur Erfüllung der Endziele, des hochwertigen Wohnwohlbehagens, der qualitativen Baukomponenten, fügen wir noch unsere Kenntnisse, jahrelange Erfahrungen, richtige Planung sowie die Beherrschung der Details dazu.

Unsere Qualität und die technologische Entwicklung bestätigen zahlreiche Zertifikate und Anerkennungen.



Primus-P – Variante mit Pultdach

Das Pultdach überzeugt durch attraktives Design und funktionale Eigenschaften, fehlende Dachschrägen schaffen ein Mehr an Wohnkomfort und Platz.





Lumar Primus Pultdach Design

Primus-P



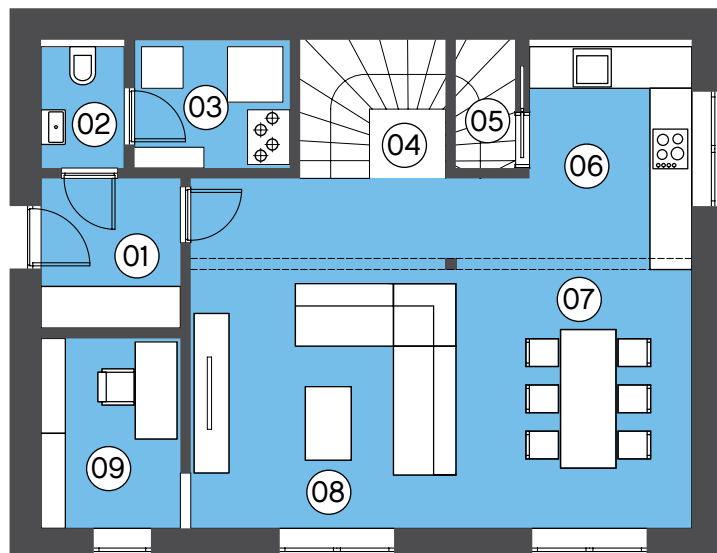
Lumar Primus Satteldach Urbano

Primus 120



Erdgeschoss

01	Windfang	4,34 m ²
02	WC	2,22 m ²
03	Technikraum	4,15 m ²
04	Treppe	4,20 m ²
05	Speise	1,57 m ²
06	Küche	7,76 m ²
07	Esszimmer	8,78 m ²
08	Wohnzimmer	24,69 m ²
09	Arbeitszimmer	5,51 m ²
		63,22 m²



Erdgeschoss

Primus 120

Durch effiziente Raumplanung bietet Primus 120 praktisch alles, was auch ein großes Haus anbieten kann. Es ist für eine aktive vierköpfige Familie konzipiert. Aufgrund seiner kompakten Bauweise platziert sich dieses Haus auch ausgezeichnet auf kleineren Grundstücken – sowohl in urbanen als auch in ländlichen Gebieten.

Facts & Figures:

Bodenfläche: **120,12 m²**

Bodenfläche EG: **63,22 m²**

Bodenfläche OG: **56,90 m²**

Bebaute Fläche: **78,73 bis 81,99 m²**

Satteldach, Walmdach, Flachdach, Pultdach

Außenmaß:

SNEH/Prestige: **10,12 x 7,78 m**

Passiv Prestige: **10,20 x 7,86 m**

Passiv Eco: **10,30 x 7,96 m**



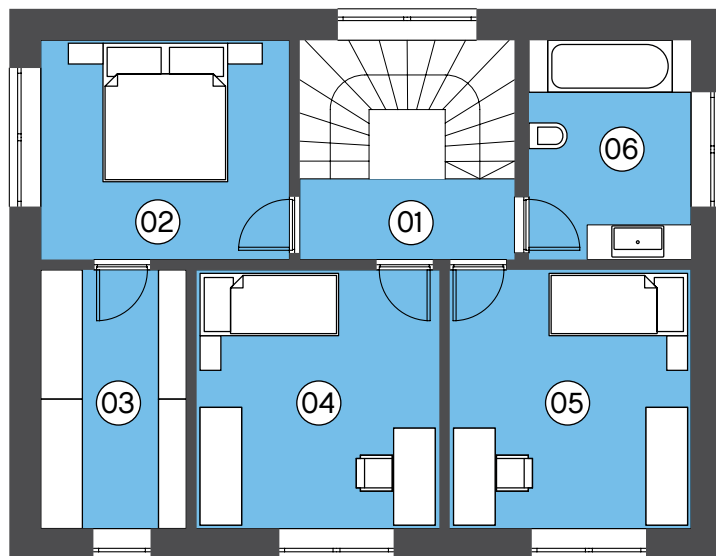
Obergeschoss

01 Flur	3,62 m ²
02 Schlafzimmer	11,36 m ²
03 Garderobe	7,84 m ²
04 Kinderzimmer	13,05 m ²
05 Kinderzimmer	13,05 m ²
06 Badezimmer	7,41 m ²

56,90 m²

GESAMT

120,12 m²



Obergeschoss

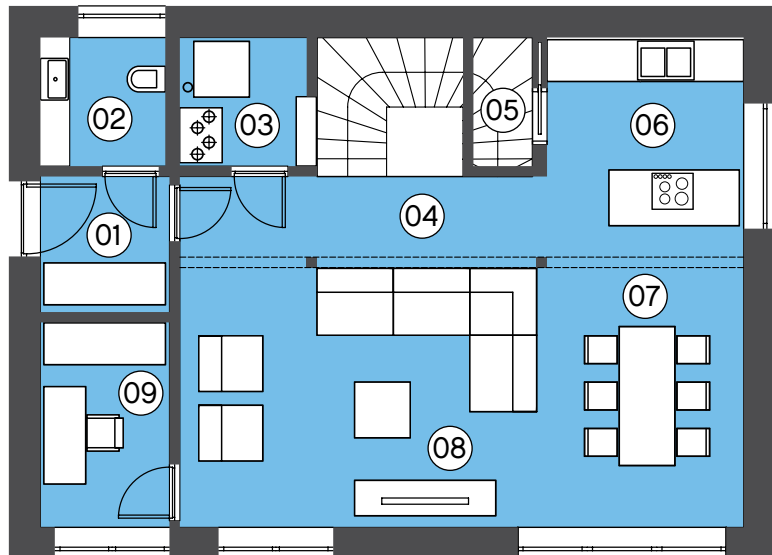


Lumar Primus Satteldach mit Holzfassade

Primus 130

Erdgeschoss

01	Windfang	3,68 m ²
02	WC	3,38 m ²
03	Technikraum	3,38 m ²
04	Flur	4,20 m ²
05	Speise	1,57 m ²
06	Küche	9,37 m ²
07	Esszimmer	10,58 m ²
08	Wohnzimmer	26,69 m ²
09	Arbeitszimmer	5,56 m ²
		68,41 m²



Erdgeschoss



Primus 130

Wenn Finanzen und räumlichen Perspektiven in Konflikt geraten, ist die Bauherrenfamilie mit dem Primus 130 bestens beraten. Denn das Haus bietet die größte Ausbeute auf einer begrenzten Fläche. Es vereint Architektur, Wohnlichkeit und Rationalität auf perfekte Weise.

Facts & Figures:

Bodenfläche: **129,53 m²**

Bodenfläche EG: **68,41 m²**

Bodenfläche OG: **61,12 m²**

Bebaute Fläche: **84,64 bis 88,04 m²**

Satteldach, Walmdach, Flachdach, Pultdach

Außenmaß:

SNEH/Prestige: **10,88 x 7,78 m**

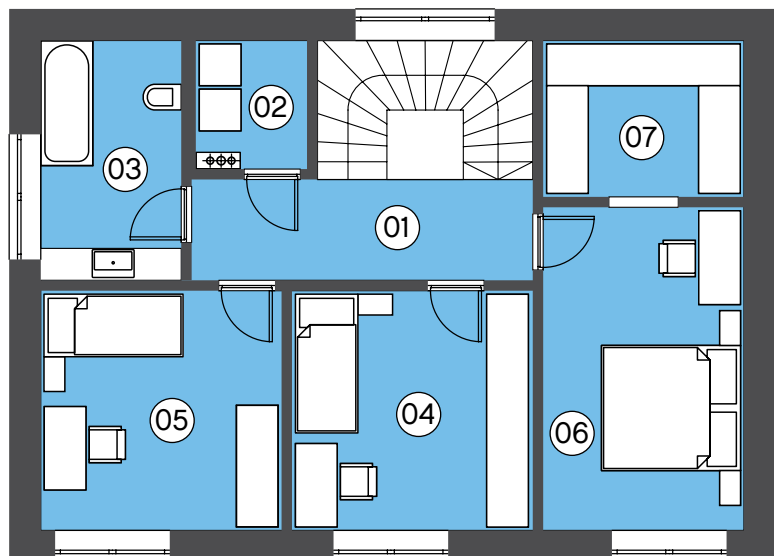
Passiv Prestige: **10,96 x 7,86 m**

Passiv Eco: **11,06 x 7,96 m**



Obergeschoss

01 Flur	7,12 m ²
02 Utility	2,96 m ²
03 Badezimmer	7,08 m ²
04 Kinderzimmer	12,01 m ²
05 Kinderzimmer	12,01 m ²
06 Schlafzimmer	13,44 m ²
07 Garderobe	6,50 m ²
	61,12 m²
GESAMT	129,53 m²





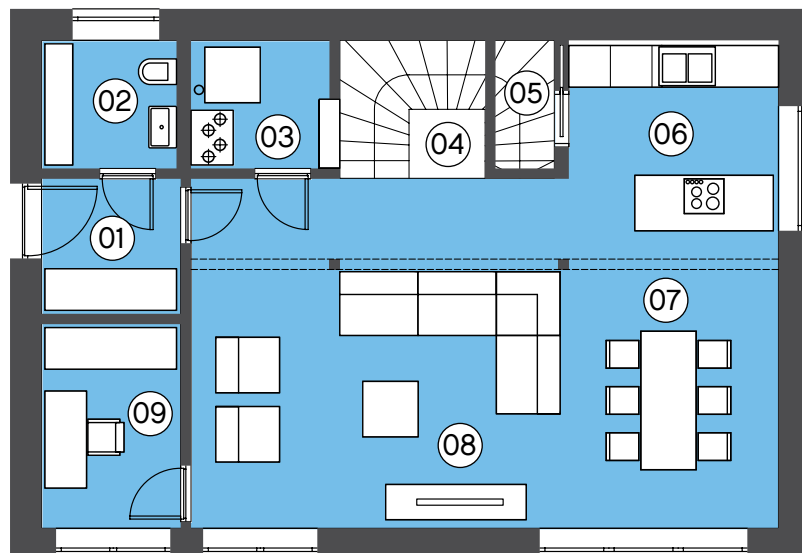
Lumar Primus Flachdach mit Putz-Steinfassade

Primus 137



Erdgeschoss

01	Windfang	3,92 m ²
02	WC	3,61 m ²
03	Technikraum	3,70 m ²
04	Treppe	4,20 m ²
05	Speise	1,57 m ²
06	Küche	10,03 m ²
07	Esszimmer	11,33 m ²
08	Wohnzimmer	27,57 m ²
09	Arbeitszimmer	5,93 m ²
		71,86 m²



Erdgeschoss



Primus 137

Das Haus ohne Kompromisse. Die architektonische Gestaltung der Räume schafft eine perfekte Balance zwischen dem Komfort und der Funktionalität. Mit seiner außergewöhnlichen Geräumigkeit entsteht der Eindruck von einem viel größerem Haus, als es wirklich ist.

Facts & Figures:

Bodenfläche: **136,41 m²**

Bodenfläche EG: **71,86 m²**

Bodenfläche OG: **64,55 m²**

Bebaute Fläche: **88,54 bis 92,02 m²**

Satteldach, Walmdach, Flachdach, Pultdach

Außenmaß:

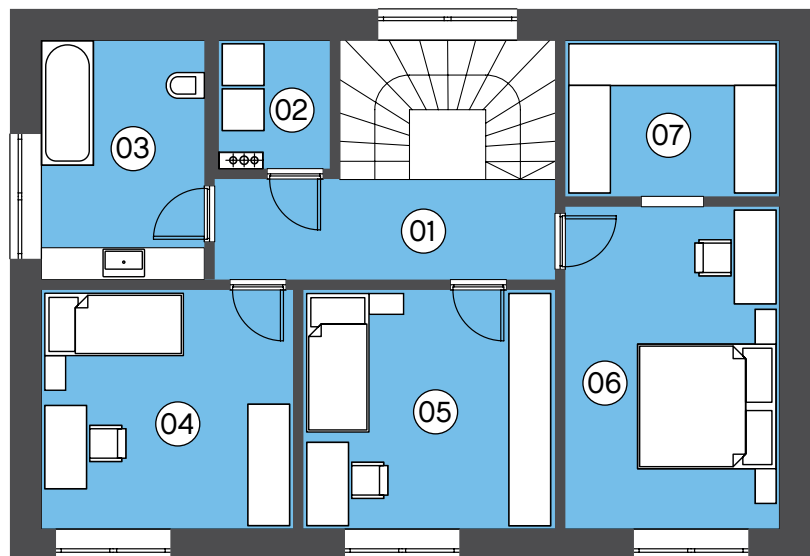
SNEH/Prestige: **11,38 x 7,78 m**

Passiv Prestige: **11,46 x 7,86 m**

Passiv Eco: **11,56 x 7,96 m**

Obergeschoss

01 Flur	7,12 m ²
02 Utility	2,96 m ²
03 Badezimmer	8,11 m ²
04 Kinderzimmer	12,52 m ²
05 Kinderzimmer	12,52 m ²
06 Schlafzimmer	14,37 m ²
07 Garderobe	6,95 m ²
	64,55 m²
GESAMT	136,41 m²



Obergeschoss

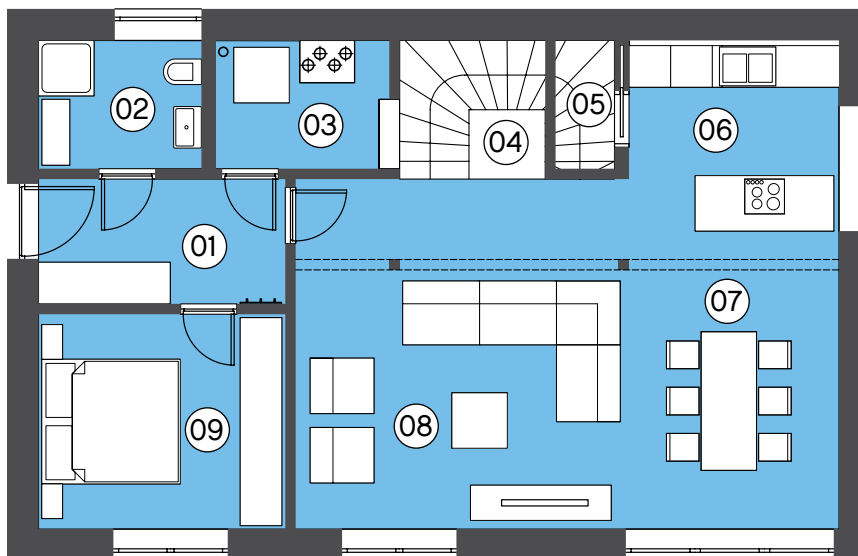


Lumar Primus Satteldach Selection

Primus 150

Erdgeschoss

01	Windfang	6,59 m ²
02	WC	4,53 m ²
03	Technikraum	4,63 m ²
04	Treppe	4,20 m ²
05	Speise	1,57 m ²
06	Küche	10,03 m ²
07	Esszimmer	11,33 m ²
08	Wohnzimmer	24,29 m ²
09	Schlafzimmer	11,35 m ²
		78,52 m²



Erdgeschoss



Primus 150

Platz 1 für diesen superioren Wohnkomfort. Mit seinem funktionellen Design und der durchdachten Raumlösung passt sich das Haus an alle Lebenssituationen einer Familie an. Mit drei Schlafzimmern in der oberen Etage und einem weiteren Zimmer sowie einem Bad im Erdgeschoss, wird einer 6-köpfigen Familie höchstmögliche Flexibilität geboten.

Facts & Figures:

Bodenfläche: **149,86 m²**

Bodenfläche EG: **78,52 m²**

Bodenfläche OG: **71,34 m²**

Bebaute Fläche: **95,54 bis 99,18 m²**

Satteldach, Walmdach, Flachdach, Pultdach

Außenmaß:

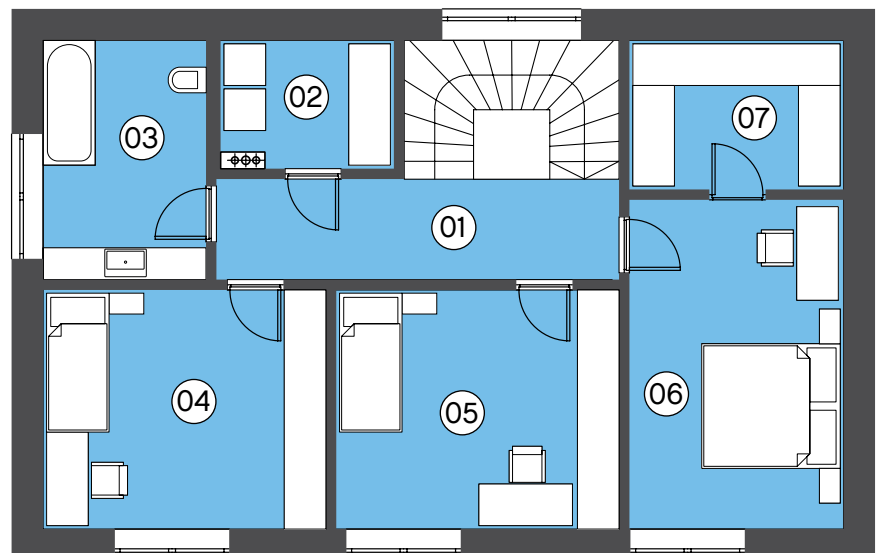
SNEH/Prestige: **12,28 x 7,78 m**

Passiv Prestige: **12,36 x 7,86 m**

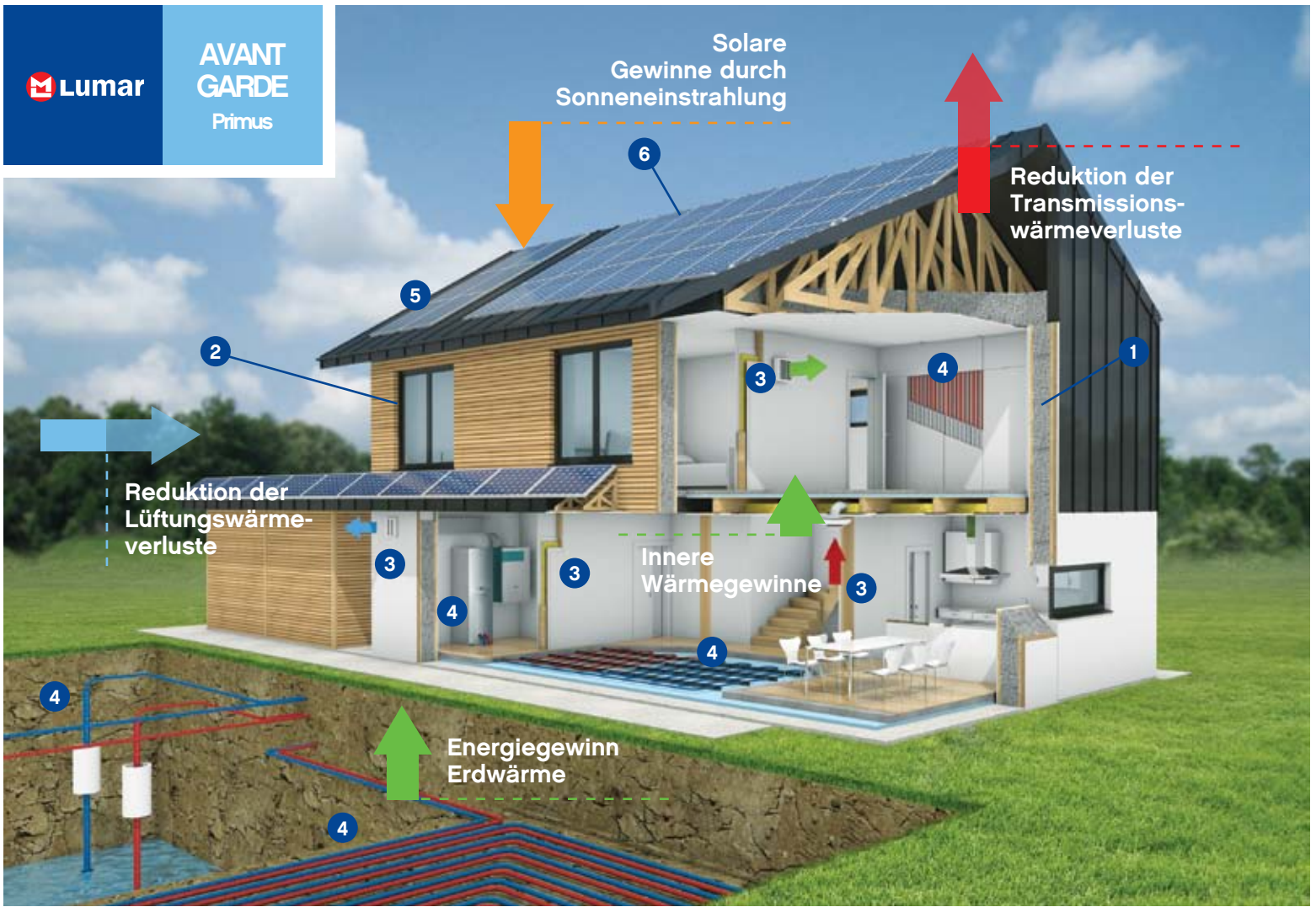
Passiv Eco: **12,46 x 7,96 m**

Obergeschoss

01 Flur	8,46 m ²
02 Utility	4,63 m ²
03 Badezimmer	8,11 m ²
04 Kinderzimmer	14,25 m ²
05 Kinderzimmer	14,25 m ²
06 Schlafzimmer	14,37 m ²
07 Garderobe	6,95 m ²
	71,34 m²
GESAMT	149,86 m²



Obergeschoss



HEIZEN SIE IHR HAUS UND NICHT DIE UMWELT

Egal ob Super-Niedrigenergiehaus oder Passivhaus: der Fokus liegt in beiden Fällen auf der idealen Nutzung von Energie, um Kosten zu sparen und die Umwelt zu schonen.

Worin aber bestehen die Unterschiede zwischen diesen beiden Haustypen?

Beim Superniedrigenergiehaus wird vorrangig ein sehr geringer Energieverbrauch angestrebt, wodurch laufende Energiekosten gesenkt werden. Dazu müssen beim Hausbau wichtige Faktoren berücksichtigt und perfektioniert werden, um die Verluste an Wärmeenergie in Grenzen zu halten und durch die Wahl eines günstigen

Bauplatzes möglichst hohe solare Gewinne zu erzielen. Das Passivhaus wiederum verfügt über noch weiter verbesserte, ausgesprochen gute thermische Eigenschaften, die Wohnraumbelüftung erfolgt durch eine zentrale Anlage. "Geheizt" wird hier im Idealfall durch die Wärme, die Personen und Elektrogeräte abgeben und durch südlich ausgerichtete Verglasungen. Durch die noch bessere Isolierung sollen Energieverluste hier überhaupt vermieden werden, wofür man natürlich beim Bau eine größere Investition in Kauf nehmen muss. Alle Faktoren folgen konsequent dem Energieeffizienzdenken.

- 1 Gute Dämmung ist die Basis energieeffizienter Häuser.
- 2 Moderne Fenstertechnik ermöglicht die Nutzung von Sonnenenergie in Form von Strahlungswärme.
- 3 Die Wohnraumbelüftung mit Wärmerückgewinnung sorgt konstant für frische und vorgewärmte Luft.
- 4 Aus erneuerbaren Energien wird Wärme gewonnen. Die Beheizung erfolgt durch eine Wärmepumpenanlage.
- 5 Der Einsatz von thermischen Solarkollektoren ermöglicht das Nutzen von Sonnenenergie zur Warmwassererzeugung.
- 6 Mit Photovoltaikelementen wird direkt aus Sonnenenergie Strom gewonnen – zum Eigenverbrauch oder zur Einspeisung ins Netz.

Je besser Hauswände, Böden, das Dach und die Fenster im Sinne einer optimalen Energiebilanz arbeiten, desto weniger Wärme- bzw. Energieverluste schleichen sich ein.



DREI HOCH ENERGIEEFFIZIENTE WÄNDE

Unsere Passiv- und Superniedrigenergiehäuser (SNEH) sind interdisziplinär geplante Objekte, in denen Kenntnisse aus dem Bereich der Architektur und des Bauwesens sowie technologische Entwicklung zusammenfließen. Durch optimale Wärmedämmung erreichen wir mit den zwei zertifizierten Passivwänden sowie mit der

Superniedrigenergiewand einen sehr geringen Energieverbrauch! So sparen Sie effizient und nachhaltig bei den Energiekosten. Der Wärmebedarf eines Passivhauses wird großteils durch "passive Quellen" – südlich ausgerichteten Glasflächen, Abwärme von Personen und technischen Geräten – gespeist und mittels der kontrollierten

Wohnraumbelüftung optimiert. Mit einem Membran-Feuchte-Wärmetauscher wird ein großer Teil der Luftfeuchtigkeit aus der Abluft zurückgewonnen und schafft ein behagliches Wohnraumklima.

Konstruktionstyp: PRESTIGE

AUFBAU VON AUSSEN NACH INNEN:

01 Fassadenputz	2 mm
02 Vollflächig armierter Unterputz mit Gewebe	3 mm
03 Fassadendämmung EPS-F	140 mm
04 Gipsfaserplatte	15 mm
05 Holzständerkonstruktion	
Mineralische Wärme- und Schalldämmung	160 mm
06 Dampfsperre	0,2 mm
07 Gipsfaserplatte	15 mm
08 Gipsfaserplatte	10 mm
WANDSTÄRKE	345 mm
Dämmstoff	300 mm
U-Wert	0,126 W/m ² K

Konstruktionstyp: LUMAR PASSIV PRESTIGE

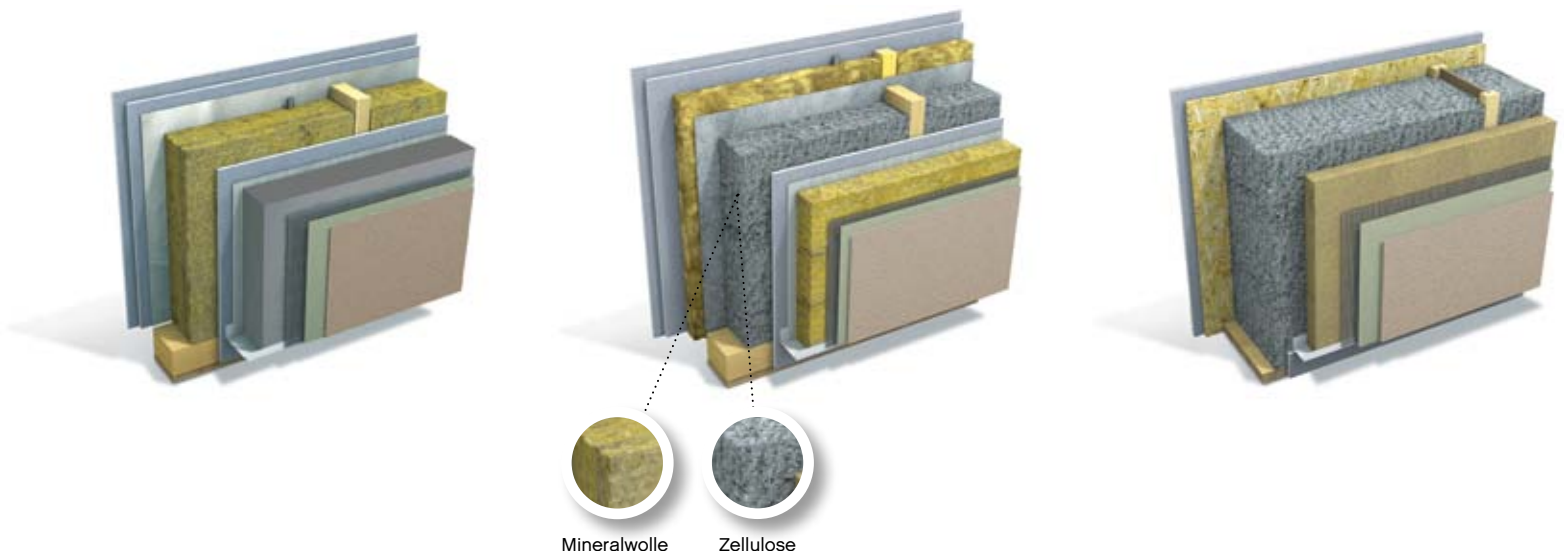
AUFBAU VON AUSSEN NACH INNEN:

01 Fassadenputz	2 mm
02 Armiermörtel und Netz	3 mm
03 Fassadendämmung	140 mm
04 Gipsfaserplatte	15 mm
05 Holzständerkonstruktion	160 mm
Wärme- und Schalldämmung *	160 mm
06 Dampfsperre	0,2 mm
07 Unterkonstruktion aus Holz	60 mm
08 Mineralische Wärme- und Schalldämmung	60 mm
09 Gipsfaserplatte	15 mm
10 Gipsfaserplatte	10 mm
WANDSTÄRKE	405 mm
Dämmstoff	360 mm
U-Wert	0,120 W/m ² K

Konstruktionstyp: LUMAR PASSIV ECO

AUFBAU VON AUSSEN NACH INNEN:

01 Fassadenputz	2 mm
02 Vollflächig armierter Unterputz mit Gewebe	6 mm
03 Fassadendämmung aus Holzfaserplatten	60 mm
04 Holzkonstruktion aus I-Träger	360 mm
Wärme- und Schalldämmung aus mineralischer Dämmung oder Zellulose	360 mm
05 OSB Platte	15 mm
06 Gipsfaserplatte	12,5 mm
WANDSTÄRKE	455,5 mm
Dämmstoff	420 mm
U-Wert	< 0,1 W/m ² K



WILLKOMMEN IN DER GESELLSCHAFT LUMAR

25 Jahre Erfahrungen, Tradition und ständige Investition in die Entwicklung ermöglichen uns neue Trends zu schaffen sowie hochwertige Häuser zu bauen.

BESSER LEBEN bedeutet heute nicht nur gemütliches und angenehmes Wohnen für jeden Einzelnen im Haus, sondern stellt ebenso eine Verantwortung für die Umwelt, in der wir arbeiten und leben, dar. Hochwertige Materialien, die Wahl von hochtechnologischen Verfahren, gut ausgebildete und motivierte Mitarbeiter, ständige Weiterbildung und das Setzen von Trends sind die Leitlinien von Lumar.

Eigenes Entwicklungsteam

Auch die Erforschung neuer Bautechnologien ist ein wesentliches Standbein von Lumar. In der hauseigenen Entwicklungsabteilung wurde sogar ein eigenes Forschungsteam integriert, das ständig nach neuen Lösungen bei Bauphysik und Konstruktion sucht und so immer auf dem aktuellsten Stand der Technik ist – speziell bei der Technologie von Energiespar- und Passivhäusern sowie bei der Anwendung von natürlichen und umweltfreundlichen Materialien.



BERATUNG & VERKAUF:

Lumar Haus GmbH
Blaue Lagune, Teilfläche 63
2351 Wiener Neudorf
E: verkauf@lumar-haus.at
I: www.lumar-haus.at



Für den Inhalt verantwortlich: Lumar, Konzeption und Gestaltung: Kraft&Werk. Stand Juni 2017, alle Inhalte und Darstellungen vorbehaltlich Satz- und Druckfehler und technischer Änderungen. Verwendete Abbildungen sind Symbolfotos. Sie müssen nicht der tatsächlichen Ausführung entsprechen und können aufpreispflichtige Elemente enthalten. Energiewerte sind abhängig vom Bauort. Fotos: Lumar.